

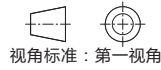
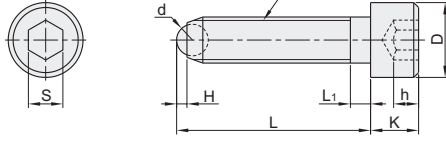
无弹簧定位珠

◀ 内六角螺栓型

◀ 紧定螺钉型

内六角螺栓型

代码	类型	主体			球头	
		材质	硬度	表面处理	材质	硬度
PKZ01	内六角螺栓型	SCM435	35~45HRC	发黑	SUJ2	53~60HRC
PKZ03		SUS304	-	-	SUS440C	55HRC~



视角标准：第一视角

型号		公称尺寸	L	L ₁	D	K	S	h	d	H	耐负载 (kN)	
代码	M											
PKZ01 PKZ03	4	10	10.5									
		12	12.5									
		16	16.5	2.1	7	4	3	2	2.5	0.8	1.3	
		20	20.5									
		25	25.5									
	5	12	12.6									
		16	16.6									
		20	20.6	2.4	8.5	5	4	2.5	3	1	1.4	
		25	25.6									
		30	30.6									
	6	16	16.8									
		20	20.8									
25		25.8	3	10	6	5	3	4	1.3	3.3		
30		30.8										
40		40.8										
8	20	21.2										
	30	31.2										
	35	36.2	3.5	13	8	6	4	5.5	1.8	3.9		
	40	41.2										
	50	51.2										
10	25	26.7										
	30	31.7										
	40	41.7	4.5	16	10	8	5	7	2.3	3.4		
	50	51.7										
	60	61.7										
12	30	32										
	50	52	5	18	12	10	6	8.5	2.8	4.8		
	80	82										



请按图示订货

型号	代码	M	公称尺寸
PKZ01	PKZ01	10	10
	PKZ03	12	12
PKZ01—M4—12			



未税价(元)

● 优惠价

数量	1~9	10~
价格	100%	另行报价

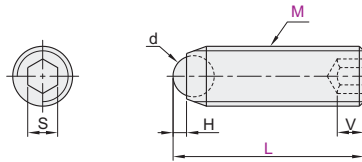


交货期

7

紧定螺钉型

代码	类型	主体			球头	
		材质	硬度	表面处理	材质	硬度
PKZ11	紧定螺钉型	SCM435	35~45HRC	发黑	SUJ2	53~60HRC
PKZ13		SUS304	-	-	SUS440C	55HRC~



视角标准：第一视角

型号		L				d	S	V	H	耐负载 (kN)	
代码	M										
PKZ11 PKZ13	3	5.2	10.2			1.5	1.5	1.2	0.5	0.5	
	4	6.5	10.5	16.5		2.5	2	2	0.8	1.3	
	5	8.6	12.6	20.6		3	2.5	2	1	1.4	
	6	10.8	16.8	20.8	25.8	4	3	3.5	1.3	3.3	
	8	*11.2	13.2	21.2	26.2	31.2	5.6	4	5 (2.5)	1.8	3.9
	10	*13.7	17.7	21.7	26.7	36.7	7.1	5	6 (3.5)	2.3	3.4
	12	*18	22	32	42		8.7	6	8 (3)	2.8	4.8

① 带*符号的L尺寸的V为()内的尺寸。



请按图示订货

型号	代码	M	L
PKZ11	PKZ11	4	6.5 10.5
	PKZ13	5	12.6
PKZ11—M5—L8.6			



未税价(元)

● 优惠价

数量	1~9	10~
价格	100%	另行报价



交货期

7

定 导
位 向
零 件

A7