

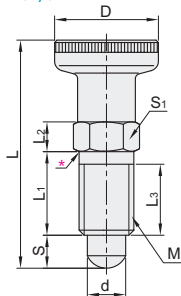
代码	类型	销头形状	螺纹	旋钮		销				锁紧螺帽		弹簧材质
				材质	表面处理	材质	硬度	表面处理	材质	表面处理		
ZAM01	复位型	球面型	细牙	尼龙6 (黑色亚光)	SUM22L	发黑	S45C	50-60HRC	发黑	—	—	SWP-B
ZAM02					SUS303	—	SUS303	—	—	—	—	SUS301
ZAM11					SUM22L	发黑	S45C	50-60HRC	发黑	S45C	发黑	—
ZAM12	经济型	自锁型	粗牙	尼龙6 (黑色亚光)	SUM22L	发黑	S45C	50-60HRC	发黑	—	—	SWP-B
ZAM21					SUS303	—	SUS303	—	—	—	—	SUS301
ZAM32					SUM22L	发黑	S45C	50-60HRC	发黑	S45C	发黑	—
ZAM31	复位型	平头锥型	粗牙	—	SUM22L	铬酸盐 光泽处理	SUS303	—	—	—	—	—
ZAM41					SUS303	—	SUS303	—	—	—	—	—
ZAM42					SUM22L	铬酸盐 光泽处理	SUS303	—	—	S45C	铬酸盐 光泽处理	—
ZAM51	自锁型	—	—	—	SUM22L	—	—	—	—	—	—	—
ZAM52					SUS303	—	SUS303	—	—	S45C	铬酸盐 光泽处理	—



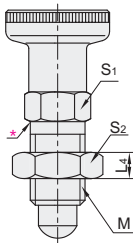
细牙

复位型

无锁紧螺帽
ZAM01/02

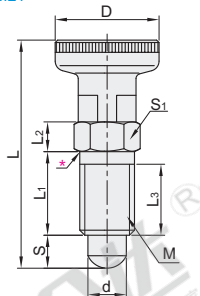


带锁紧螺帽
ZAM11/12

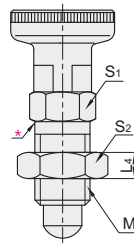


自锁型

无锁紧螺帽
ZAM21



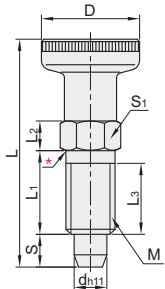
带锁紧螺帽
ZAM31/32



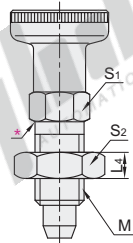
粗牙

复位型

无锁紧螺帽
ZAM41

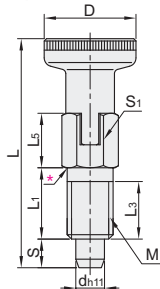


带锁紧螺帽
ZAM42

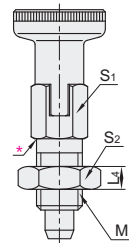


自锁型

无锁紧螺帽
ZAM51



带锁紧螺帽
ZAM52



*螺帽不能贴在螺纹根部上。

视角标准：第一视角

细牙

代码	型号	M	螺距 (细牙)	D	d	S min.	L								负载(N)				容许 紧固扭矩 (N.m)		
							复位型		自锁型		L ₁	L ₂	L ₃	L ₄	S ₁	S ₂	ZAM01/21 ZAM11/31			ZAM02 ZAM12/32	
							min.	max.	min.	max.							min.	max.		min.	max.
复位型 ZAM01 ZAM02 ZAM11 ZAM12	自锁型 ZAM21 ZAM31 ZAM32	10	1	21	5	5	45	51	17	5	15	5	12	17	7	17	6	15	9		
		12	1.5	25	6	6	54.5	61	20	6	17	6	14	18	9	24	8	21	20		
		16	—	31	8	8(7)	69	75.5	26	8	23	8	19	24	11	30	9	26	25		

① 自锁型M16的最小S尺寸为括号内的数值。

② 由于螺纹部壁厚较薄，因此紧固时请勿超过上表中所示的扭矩值。

粗牙

代码	型号	M	螺距 (粗牙)	D	d	S min.	L					负载(N)				容许 紧固扭矩 (N.m)					
							复位型		自锁型			L ₁	L ₂	L ₃	L ₄		L ₅	S ₁	S ₂	min. max.	
							min.	max.	min.	max.	min.									max.	
复位型 ZAM41 ZAM42	自锁型 ZAM51 ZAM52	6	1	12	4	4	30.5	33	12	4.5	10	3.2	7	6	10	3	12	1.5			
		8	1.25	16	5	5	40	43.5	16	6	14	4	9.5	8	13	5	24	9			
		10	1.5	18	6	6	49	52	20	7.5	18	5	10.5	10	16	5	21	20			
		12	1.75	21	8	8	59	63.5	24	9	22	6	13.5	12	18	6	22	25			

③ 由于螺纹部壁厚较薄，因此紧固时请勿超过上表中所示的扭矩值。



请按图示订货

细牙

代码	M
ZAM01	10
ZAM02	12

ZAM01—M10

粗牙

代码	M
ZAM41	6
ZAM42	8

ZAM41—M6



未标价(元)

优惠价

数量	1-9	10~
价格	100%	另行报价



交货期

7