

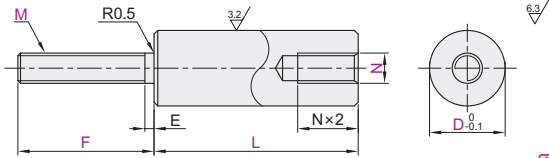
圆形支柱

标准型/带扳手槽型

一端外螺纹一端内螺型 · 螺纹长度指定型

标准型

代码	类型	材质		表面处理	L	公差
		国标	相当			
RAH01	螺纹长度 指定型	标准型	Q235	SS400	—	15~300
RAH02						±0.2
RAH03						300.5~600
RAH06						±0.3
RAH06	指定型	—	0Cr18Ni9	SUS304	—	600.5~1020
						±0.4



Q235材质的产品出货时带有防锈油。

视角标准：第一视角

支柱
固定夹
底座

A10

代码	型号	最小单位0.5					
		D	L	F	M	N	E
RAH01	5	5	5.0~25.0	2.6 3	2.6 3	1.0	
	6	15.0~60.0	5.0~30.0	3 4	3 4	1.6	
	8	20.0~160.0	8.0~40.0	4 5	4 5	2.0	
	10	20.0~360.0	8.0~45.0	4 5 6	4 5 6	2.5	
	12	25.0~420.0	10.0~55.0	5 6 8	5 6 8	3.0	
	RAH02	15	30.0~520.0	12.0~60.0	6 8 10	6 8 10	3.5
	RAH03	20	40.0~520.0	15.0~75.0	6 8 10 12	6 8 10 12 16	4.0
	RAH06	25	55.0~620.0	20.0~80.0	6 8 10 12 16	6 8 10 12 16 20	5.0
		30	65.0~720.0	25.0~90.0	8 10 12 16 20	8 10 12 16 20 24	6.0
		35	80.0~820.0	30.0~100.0	10 12 16 20 24	10 12 16 20 24	
40		80.0~920.0	35.0~110.0	12 16 20 24	12 16 20 24		
50		80.0~1020.0	40.0~120.0	12 16 20 24	12 16 20 24		

可选加工详情见下表。

可选加工



型号	D	L	F	M	N
RAH01	6	15~60	5~30	3 4	3 4
RAH02	8	20~160	8~40	4 5	4 6

型号	D	L	F	M	N	可选加工代码
RAH01	6	15~60	5~30	3 4	3 4	AC
RAH02	8	20~160	8~40	4 5	4 6	LD



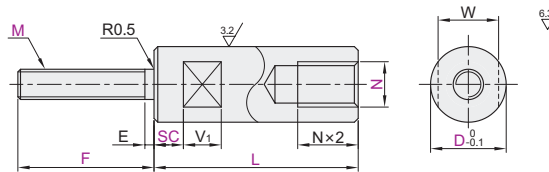
数量	1~9	10~
价格	100%	另行报价



交货期
5

带扳手槽型

代码	类型	材质		表面处理	L	公差
		国标	相当			
RAH11	螺纹长度 指定型	带扳手槽型	Q235	SS400	—	15~300
RAH12						±0.2
RAH13						300.5~600
RAH16						±0.3
RAH16	指定型	—	0Cr18Ni9	SUS304	—	600.5~1020
						±0.4



Q235材质的产品出货时带有防锈油。

视角标准：第一视角

代码	型号	最小单位0.5							
		D	L	F	SC	M	N	W	V1
RAH11	5	5	5.0~25.0	0~50.0	2.6 3	2.6 3	4	1.0	
	6	15.0~60.0	5.0~30.0	0~150.0	3 4	3 4	5	10	
	8	20.0~160.0	8.0~40.0	0~350.0	4 5	4 5	7	1.6	
	10	20.0~360.0	8.0~45.0	0~408.0	4 5 6	4 5 6	8	2.0	
	12	25.0~420.0	10.0~55.0	0~508.0	5 6 8	5 6 8	10	2.5	
	RAH12	15	30.0~520.0	12.0~60.0	0~705.0	6 8 10	6 8 10	13	3.0
	RAH13	20	40.0~520.0	15.0~75.0	0~805.0	6 8 10 12	6 8 10 12	17	3.5
	RAH16	25	55.0~620.0	20.0~80.0	0~900.0	6 8 10 12 16	6 8 10 12 16	22	4.0
		30	65.0~720.0	25.0~90.0	0~900.0	6 8 10 12 16 20	6 8 10 12 16 20	27	5.0
		35	80.0~820.0	30.0~100.0	0~1000.0	8 10 12 16 20 24	8 10 12 16 20 24	30	16
40		80.0~920.0	35.0~110.0	0~1000.0	10 12 16 20 24	10 12 16 20 24	36	6.0	
50		80.0~1020.0	40.0~120.0	0~1000.0	12 16 20 24	12 16 20 24	41	20	



型号	D	L	F	SC	M	N
RAH11	6	15~60	5~30	0~50.0	3 4	3 4
RAH12	8	20~160	8~40	0~150.0	4 5	4 6



数量	1~9	10~
价格	100%	另行报价

未报价(元)

可选加工

型号	D	L	F	SC	M	N	可选加工代码
RAH11	6	15~60	5~30	0~50.0	3 4	3 4	AC
RAH12	8	20~160	8~40	0~150.0	4 5	4 6	LD



交货期
5

RAH12 - D8 - L125 - F20 - SC20 - M4 - N5 - LD35



可选加工

代码	技术说明	代码	技术说明																								
AC	<p>增加退刀槽</p> <p>选型方法 AC 加工A尺寸根部退刀槽。</p>	LD()	<p>增加六角扳手用通孔</p> <p>选型方法 LD35</p> <table border="1"> <thead> <tr> <th>D</th> <th>d</th> <th>扳手对边</th> </tr> </thead> <tbody> <tr><td>8</td><td>2.5</td><td>2</td></tr> <tr><td>10</td><td>3</td><td>2.5</td></tr> <tr><td>12</td><td>3.5</td><td>3</td></tr> <tr><td>15</td><td>4.6</td><td>4</td></tr> <tr><td>20</td><td>6.8</td><td>5</td></tr> <tr><td>25</td><td>9.9</td><td>6</td></tr> <tr><td>30</td><td>12.8</td><td>8</td></tr> </tbody> </table> <p>① 最小单位1 ② 适用范围:D8~30 ③ 指定d尺寸时, 请注意LD尺寸, 避免与螺孔干涉, 碰边等。</p>	D	d	扳手对边	8	2.5	2	10	3	2.5	12	3.5	3	15	4.6	4	20	6.8	5	25	9.9	6	30	12.8	8
D	d	扳手对边																									
8	2.5	2																									
10	3	2.5																									
12	3.5	3																									
15	4.6	4																									
20	6.8	5																									
25	9.9	6																									
30	12.8	8																									