

□ 开口型

代码	类型	材质		表面处理	附件(螺钉)
		国标	相当		
RBT01	开口型	Q235	SS400	发黑	TAC01
RBT02				无电解镀锌	TAC21
RBT06		LD30	A6061	本色阳极氧化	TAC21
RBT11		0Cr18Ni9	SUS304	—	

□ 附件螺钉

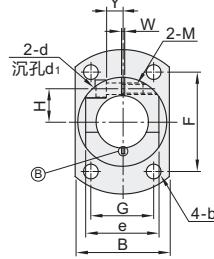
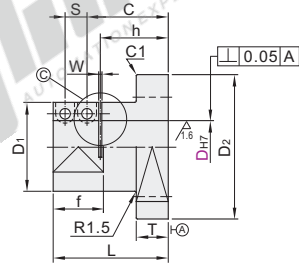
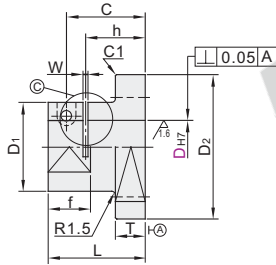
D	RBT01	RBT02/06/11
10	M4×14 1个	M4×14 1个
12	M4×14 1个	M4×14 1个
15	M5×20 1个	M5×20 1个
16	M5×20 1个	M5×20 1个
20	M5×20 2个	M5×20 2个
25	M6×25 2个	M6×25 2个
30	M8×25 2个	M8×25 2个
35	M8×25 2个	M8×25 2个
40	M8×30 2个	M8×30 2个
50	M10×35 2个	M10×35 2个



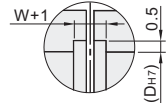
① 如对防锈有要求, 请优先选用不锈钢材质或无电解镀锌产品。

D=10~16

D=20~50



◎ 部放大图



视图标准: 第一视角

① ◎部可能带有开口槽。

型号		D ₂	B	L	T	D ₁	F	G	b	C	S	H	Y	d	d ₁	M	h	f	e	W	
RBT01 RBT02 RBT06 RBT11	10	50	33			30	35	18				9	5	4.5	8	M4	22	15	20		
	12	52	35	35	10	32	37	20	4.5	29		11.5						22			
	15												6								
	16	58	40	39		35	40	24	5.5	32		12		5.5	10	M5	24	17	25	2	
	20	73	45	50	12	40	50	28	6.6	33.8	10.5	14.5	7		9.5			27	25	30	
	25	93	55	60		50	62	36				18.5		6.6	11	M6	34	28	38	35	
	30	103	65	70		60	72	42	9	47	15	21.5	10					38	34	45	
	35	108	70	80	15	65	75	45	11	55	17	24.5		9	14	M8	44	39	50	60	
	40	118	75	90		70	78	55		64	17	26.5	13					53	40	60	3
	50	138	90	110	18	85	95	60	14	77.5	21.5	32.5	16	11	17.5	M10	65	48	70		

□ 开口经济型

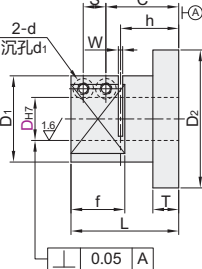
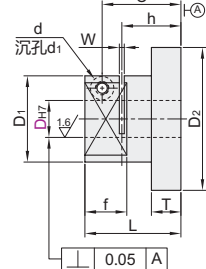
代码	类型	材质		表面处理	附件(螺钉)
		国标	相当		
RBT51	对边法兰型	45	S45C	发黑	TAC01
RBT52				无电解镀锌	TAC21
RBT56	方法兰型	0Cr18Ni9	SUS304	—	TAC21
RBT61				发黑	TAC01
RBT62		45	S45C	无电解镀锌	TAC21
RBT66		0Cr18Ni9	SUS304	—	



① 如对防锈有要求, 请优先选用不锈钢材质或无电解镀锌产品。

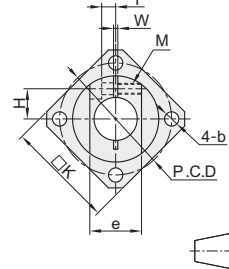
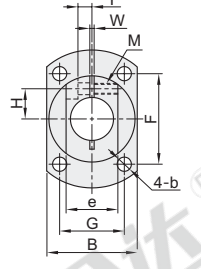
D=10~15

D=20~50



对边法兰型
RBT51/52/56

方法兰型
RBT61/62/66



视图标准: 第一视角

型号		D ₂	B	L	T	D ₁	F	G	b	C	S	H	Y	W	d	d ₁	M	h	f	e	K	P.C.D	
对边法兰型 RBT51 RBT52 RBT56	10	45	27	35	10	26	30	18				9.5	3		4.5	8	M4	22	15	14	35	36	
	12	50	31			30	34	22	4.5	29		10.5	3.5						16	38	40		
	15	58	37	39		35	38	26	5.5	32		12.5	4						17	19	44	46	
	20	64	41	50	12	40	42	30	6.6	33.8	10.5	14	6.5	2	5.5	9.5	M5	24	17	19	44	46	
	25	80	49	60		48	54	35	9	41.5	12	17	8		6.6	11	M6	34	28	29	62	64	
方法兰型 RBT61 RBT62 RBT66	30	90	59	70		58	58	45	9	47	15	21							38	34	68	74	
	35	100	65	80	15	64	66	48	11	55	16	23	11.5		9	14	M8	44	39	41	76	82	
	40	106	71	90		70	70	54		64	17	26		3					53	40	46	80	88
	40	125	87	110	18	85	80	68	14	77.5	21	32	12		11	17.5	M10	65	48	58	94	105	
	50																						

① DH7公差、垂直度为开口前的公差。

① 配合轴的公差建议采用g6、f8公差。



□ 开口型

代码	DH7	D ₂
RBT01	<10	50
RBT02	12	52
RBT02—D10	15	58

□ 开口经济型

代码	DH7	D ₂
RBT51	<10	45
RBT52	12	50
RBT52—D10	15	58



● 优惠价
数量 1~4 5~
价格 100% 另行报价

交货期
5