

安装用底座(组件)

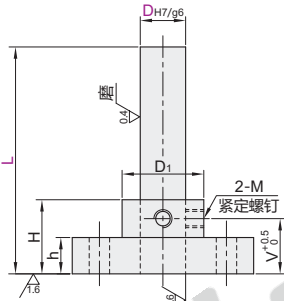
通孔型
腰孔型
对边法兰型

代码	类型	组合形式		支柱材质		表面处理	支座					
		支柱	支座	国标	相当		材质		表面处理			
							国标	相当				
RBX01	对边 法兰型	棒型	RBN01	45	S45C高频淬火	镀硬铬	Q235	S45C	黑色镀铬			
RBX06				Q235	SS400	—			—	—		
RBX07				0Cr18Ni9	SUS304	—			—	—		
RBX11				45	S45C高频淬火	镀硬铬			—	—		
RBX16				Q235	SS400	—			—	—		
RBX21				0Cr18Ni9	SUS304	—			—	—		
RBX26				Q235	SS400	发黑			—	发黑		
RBX31				0Cr18Ni9	SUS304	—			0Cr18Ni9	SUS304	—	
RBX36				45	S45C高频淬火	镀硬铬			—	—		
RBX41				Q235	SS400	—			—	—		
RBX46				0Cr18Ni9	SUS304	—			—	—		
RBX47				45	S45C高频淬火	镀硬铬			—	—		
RBX51		Q235	SS400	—	—	—						
RBX56		0Cr18Ni9	SUS304	—	—	—						
RBX61		Q235	SS400	发黑	—	发黑						
RBX66		0Cr18Ni9	SUS304	—	0Cr18Ni9	SUS304	—					
RBX71		Q235	SS400	—	—	—						
RBX76		0Cr18Ni9	SUS304	—	0Cr18Ni9	SUS304	—					
RBX01		腰孔型	棒型	RBN32	45	S45C高频淬火	镀硬铬	Q235	SS400	黑色镀铬		
RBX06					Q235	SS400	—			—	—	
RBX11					0Cr18Ni9	SUS304	—			0Cr18Ni9	SUS304	—
RBX16					Q235	SS400	发黑			—	发黑	
RBX21					0Cr18Ni9	SUS304	—			0Cr18Ni9	SUS304	—
RBX26					Q235	SS400	—			—	—	
RBX31	管型		RBN31	Q235	SS400	—	—	—	—			
RBX36				Q235	SS400	—	—	—				
RBX41				Q235	SS400	—	—	—				
RBX46				Q235	SS400	—	—	—				
RBX51				Q235	SS400	—	—	—				
RBX56				Q235	SS400	—	—	—				

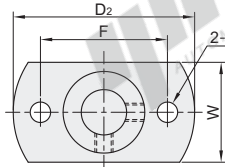


① 如对防锈有要求, 请优先选用不锈钢材质或无电解镀镍产品。

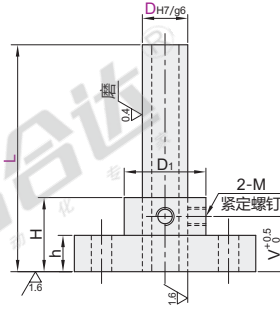
棒型



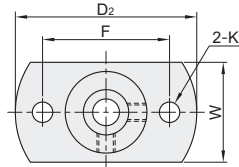
通孔型
RBX01/06/07/11/16
RBX21/26/31/36



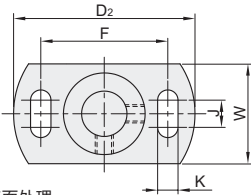
管型



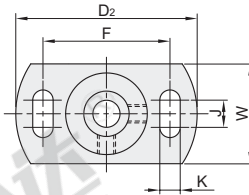
通孔型
RBX41/46/47/51/56
RBX61/66/71/76



腰孔型
RBY01/06/11/16



腰孔型
RBY21/26



视角标准: 第一视角

① 支柱的两端有可能未做表面处理。

通孔型

代码	型号	D _{g6}	L	D ₂	W	F	D ₁	H	h	V	K	M	(d)
组件	6	$6^{+0.004}_{-0.012}$	50~160	33	18	23	14	20	6	12.5	—	—	—
棒型	8	$8^{+0.005}_{-0.014}$	50~210	38	20	26	16	30	15	4.5	—	—	—
管型	10	$10^{+0.006}_{-0.017}$	50~260	40	22	28	18	35	8	18	—	M4	6.0
RBX01 RBX41	12	$12^{+0.006}_{-0.017}$	50~310	46	24	32	20	40	20	5.5	—	M5	10.0
RBX06 RBX46	15	$15^{+0.007}_{-0.020}$	75~360	56	29	40	25	45	25	6.6	—	M5	11.7
RBX07 RBX47	20	$20^{+0.007}_{-0.020}$	75~420	63	34	46	30	50	30	9	—	M6	15.2
RBX11 RBX51	25	$25^{+0.007}_{-0.020}$	100~470	78	41	56	37	60	42	10	—	M6	16.0
RBX16 RBX56	30			82	46	62	42	60					

腰孔型

代码	型号	D _{g6}	L	D ₂	W	F	J	K	D ₁	H	h	V	M	(d)
组件	6	$6^{+0.004}_{-0.012}$	50~160	33	18	23	—	—	14	20	6	12.5	—	—
棒型	8	$8^{+0.005}_{-0.014}$	50~210	38	20	26	6	4.5	16	30	15	—	M4	—
管型	10	$10^{+0.006}_{-0.017}$	50~260	40	22	28	—	—	18	35	8	18	—	6.0
RBX01 RBX21	12	$12^{+0.006}_{-0.017}$	50~310	46	24	32	—	—	5.5	20	—	—	—	—
RBX06 RBX26	15	$15^{+0.007}_{-0.020}$	75~360	56	29	40	—	—	6.6	25	40	20	—	10.0
RBX11 RBX71	20	$20^{+0.007}_{-0.020}$	75~420	63	34	46	—	—	10	30	45	25	—	11.7
RBX16 RBX76	25	$25^{+0.007}_{-0.020}$	100~470	78	41	56	—	—	9	37	50	10	—	15.2
	30			82	46	62	—	—	—	42	60	30	—	16.0

通孔型

代码	型号	D _{g6}	L	D ₂
RBX01	6	$6^{+0.004}_{-0.012}$	50~160	33
RBX06	8	$8^{+0.005}_{-0.014}$	50~210	38

RBX06—D8—L150

腰孔型

代码	型号	D _{g6}	L	D ₂
RBY01	6	$6^{+0.004}_{-0.012}$	50~160	33
RBY06	8	$8^{+0.005}_{-0.014}$	50~210	38

RBY01—D6—L120



请按图示订货



未税价(元)

数量	1~4	5~
价格	100%	另行报价



交货期

5
