

标准型/长圆孔型

侧安装型		材质		表面处理	附件(螺钉)
标准型	长圆孔型	国标	相当		
RCJ01	RCJ21	Q235	SS400	发黑	TAC01
RCJ02	RCJ22			无电解镀锌	TAC21
RCJ06	—	LF2	A5052	黑色阳极氧化	TAC01
RCJ07	RCJ27			本色阳极氧化	TAC21
RCJ11	RCJ31			0Cr18Ni9	SUS304

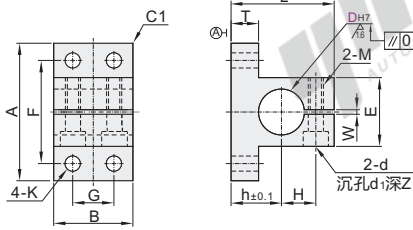
附件螺钉

D	RCJ01/06/21	RCJ02/07/11/22/27/31
10	M5×14 2个	M5×14 2个
12	M6×16 2个	M6×16 2个
15	M6×16 2个	M6×16 2个
16	M6×16 2个	M6×16 2个
20	对应代码 M6×20 2个	对应代码 M6×20 2个
25	TAC01 M6×25 2个	TAC21 M6×25 2个
30	M8×35 2个	M8×35 2个
35	M8×40 2个	M8×40 2个
40	M10×45 2个	M10×45 2个
50	M10×55 2个	M10×55 2个



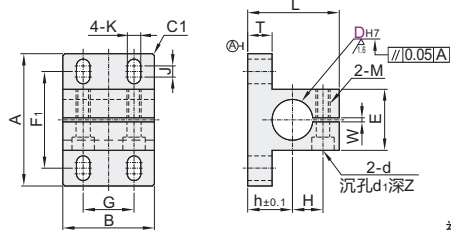
标准型

RCJ01/02/06/07/11



长圆孔型

RCJ21/22/27/31



来图定制

视角标准：第一视角

型号		A	B	L	T	G	F	F <sub>1</sub>	J	K	h	H	E	d	d <sub>1</sub>	Z	M	W	
标准型	长圆孔型	(10)	40	35	32	10	18	30		4.4	15	10.5	20	5.5	9	6	M5		
		(12)	44					34		5.5	14	11.5	22						
		(15)	50	40	38		20	38			6.6	18	12.5	25	6.6	11	7	M6	2
		(16)	50	40	38		12	38											
		20	65	45	45		25	50	47.5	5.5		22	15	30					
		25	80	60	53		36	60	57.5		9	27	18	35					
		30	90	60	60		36	70	67.5	7.5		30	21	45	9	14	9	M8	
		35	105	80	68	15	40	80	77.5		9.5	35	24	50					
		40	115	80	76		40	90	87.5		11	38	27	60					
		50	135	100	87	18	50	105	102.5	12.5	14	43	33	70					3

( ) 内的规格不适用长圆孔型RCJ21/22/27/31。

简易型/无法兰型

侧安装型		材质		表面处理	附件(螺钉)
简易型	无法兰型	国标	相当		
RCJ41	RCJ61	Q235	SS400	发黑	TAC01
RCJ42	RCJ62			无电解镀锌	TAC21
RCJ46	RCJ66	LF2	A5052	黑色阳极氧化	TAC01
RCJ47	RCJ67			本色阳极氧化	TAC21
RCJ51	RCJ71			0Cr18Ni9	SUS304

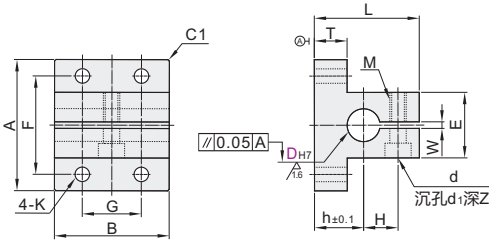
附件螺钉

D	RCJ41/46	RCJ42/47/51
20	M6×20 1个	M6×20 1个
25	对应代码 M6×25 1个	对应代码 M6×25 1个
30	代码 M8×35 1个	代码 M8×35 1个
35	TAC01 M8×40 1个	TAC21 M8×40 1个
40	M10×45 1个	M10×45 1个
50	M10×55 1个	M10×55 1个



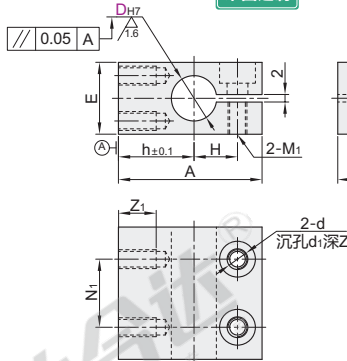
简易型

RCJ41/42/46/47/51



无法兰型

RCJ61/62/66/67/71



来图定制

视角标准：第一视角

简易型

型号		A	B	L	T	F	G	K	h	H	E	d	d <sub>1</sub>	Z	M	W	
RCJ41	20	60	30	45	45	18	6.6	22	15	30		6.6	11	6.5	M6		
	25	73	45	54	54	30	9	27	18	35							
	30	83	60	64	64	30	9	30	21	45		9	14	9	M8	2	
	35	94	60	68	15	72	35	11	35	24	50						
	40	104	76	82		82	38	27	60								
	50	118	75	87	18	94	45	14	43	33	70	11	17.5	11	M10	3	

无法兰型

型号		A	B	M	N	N <sub>1</sub>	Z <sub>1</sub>	h	H	E	d	d <sub>1</sub>	Z	M <sub>1</sub>	附件(螺钉)
RCJ61	(10)	35	M4	10			8	18	10.5	15.5	5.5	8	4.5	M4	M4-L20 2个
	(12)	38	M5	12			10	20	11.5	18.5	5.5	9.5	5.5	M5	M5-L25 2个
	(15)	45	M6	13	20	12	12	25	12.5	22.5	6.6	11	6.5	M6	M6-L35 2个
	20	53	M6	18	25	12	12	30	15	29.5					M6-L40 2个
	25	59	M8	17	25	12	12	33	18	34.5					M6-L45 2个
	30	67	M8	29	36	16	16	37	21	44.5	9	14	9	M8	M8-L50 2个

( ) RCJ66/67/71无带( )规格。( ) D<sub>H7</sub>公差、垂直度为开口前的公差。

( ) 配合轴的公差建议采用g6、f8公差。



简易型

型号	D	A
RCJ41	20	60
RCJ42	25	73

无法兰型

型号	D <sub>H7</sub>	A
RCJ61	(10)	35
RCJ62	(12)	38



优惠价	
数量	1~4 5~
价格	100% 另行报价

交货期	
数量	5

请按图示订货

RCJ42—D25

RCJ62—D10

未税价(元)