

# T型/台阶型

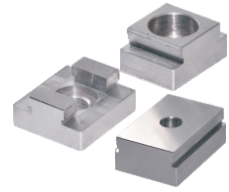
## 固定槽榫

# 定位固定零件

### T型

| 代码    | 类型 | 材质 |      | 硬度       | 表面处理  |
|-------|----|----|------|----------|-------|
|       |    | 国标 | 相当   |          |       |
| ZFA01 | T型 | 45 | S45C | 44~48HRC | 无电解镀镍 |

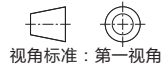
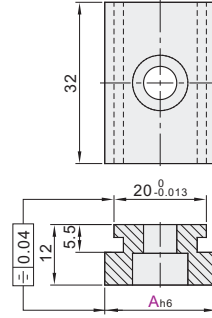
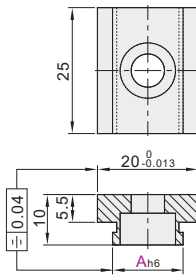
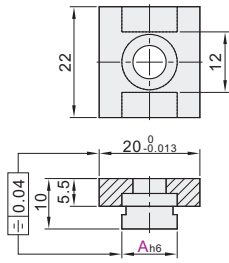
特点：适用于DIN 650 T型槽机台上，作为定位和夹固作用。



A10~12

A14~18

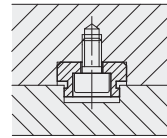
A22~36



标准  
治具  
A11

| 代码    | 型号             |                | 配合螺栓   |
|-------|----------------|----------------|--------|
|       | A              |                |        |
| ZFA01 | 10             | $0_{-0.009}^0$ | M6-L10 |
|       | 12             | $0_{-0.011}^0$ |        |
|       | 14             | $0_{-0.011}^0$ |        |
|       | 16             | $0_{-0.011}^0$ |        |
|       | 18             | $0_{-0.013}^0$ | M6-L16 |
|       | 22             | $0_{-0.013}^0$ |        |
|       | 24             | $0_{-0.013}^0$ |        |
|       | 28             | $0_{-0.013}^0$ |        |
| 36    | $0_{-0.016}^0$ |                |        |

EX Example  
使用示例



| 型号    |       |
|-------|-------|
| 代码    | A     |
| ZFA01 | 10~12 |
| ZFA01 | A10   |



● 优惠价

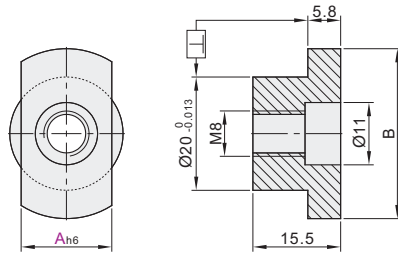
| 数量 | 1~9  | 10~  |
|----|------|------|
| 价格 | 100% | 另行报价 |



### 台阶型

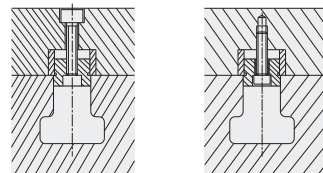
| 代码    | 类型  | 材质 |      | 硬度       | 表面处理  |
|-------|-----|----|------|----------|-------|
|       |     | 国标 | 相当   |          |       |
| ZFA05 | 台阶型 | 45 | S45C | 44~48HRC | 无电解镀镍 |

特点：  
 ● 适用圆孔和槽沟的定位配件；  
 ● 可作为工作台之夹治具零件；  
 ● 可正反安装螺丝。



| 代码    | 型号             |                | B      | 配合螺栓   |
|-------|----------------|----------------|--------|--------|
|       | A              |                |        |        |
| ZFA05 | 10             | $0_{-0.009}^0$ | 30     | M8-L10 |
|       | 12             | $0_{-0.011}^0$ |        |        |
|       | 14             | $0_{-0.011}^0$ |        |        |
|       | 16             | $0_{-0.011}^0$ |        |        |
|       | 18             | $0_{-0.013}^0$ | M8-L16 |        |
|       | 22             | $0_{-0.013}^0$ |        |        |
|       | 24             | $0_{-0.013}^0$ |        |        |
|       | 28             | $0_{-0.013}^0$ |        |        |
| 36    | $0_{-0.016}^0$ | 48             |        |        |

EX Example  
使用示例



| 型号    |       |
|-------|-------|
| 代码    | A     |
| ZFA05 | 10~12 |
| ZFA05 | A10   |



● 优惠价

| 数量 | 1~9  | 10~  |
|----|------|------|
| 价格 | 100% | 另行报价 |

