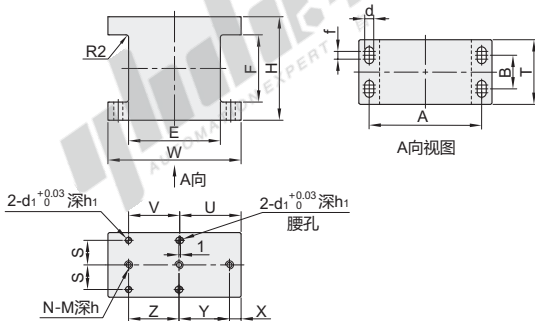


滑台气缸用

代码	类型		材质		表面处理
			国标	相当	
KDD65	滑台气缸用	顶部安装型	6061	A6061	本色阳极氧化
KDD66				A6061	黑色阳极氧化
KDD67				S45C	镀硬铬
KDD68					无电解镀镍



视角标准：第一视角

型号	W	H	T	E	F	A	B	f	d	X	Y	Z	N	M	h	U	V	S	d ₁	h ₁	适配亚德客品牌 气缸型号	适用气缸 行程		
KDD65	12	66	80~180	50	34	52	26	6	7	18	32	—	2	M4	8	18	32	19	4	4		10/20		
		76			44	62				20	40				20	40	30							
		93			61	79				9	29				38	48	39					40		
	KDD66	16		77	80~180	60	45	63	36	6	7	18	39	—	2	M5	10	18	48	24	5	5		30
				87			55	73				19	48				19	48	40					
				97			65	83				12	58				18	50	50					
KDD67		20	113	80~180		70	81	99	36	10	9	13	35	45	3	M5	10	48	45	29	5	5		50
			93				53	74.5				22	46	18	50		10/20/30							
			103				63	84.5				12	56	22	56		40							
	KDD68	25	121		80~180	84	81	102.5	50	10	9	22	36	48	3	M6	12	48	48	35	6	6		50
			106				66	87.5				12	55	23	55		10/20/30							
			116				76	97.5				12	65	—	2		23	65	40					
		140	100	121.5		32	80	—	2	32	80	50												



型号	代码	适用缸径	W	H
KDD65	12	66	80~180	
KDD66	16	76	80~180	



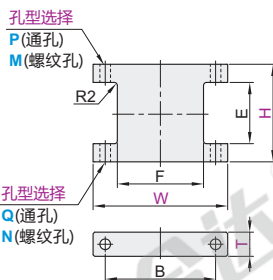
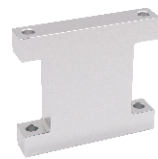
优惠价
数量 1~9 10~
价格 100% 另行报价



交货期
7

通用型

代码	类型		材质		表面处理
			国标	相当	
KDD71	通用型	顶部安装型	6061	A6061	本色阳极氧化
KDD72				A6061	黑色阳极氧化
KDD73				S45C	镀硬铬
KDD74					无电解镀镍



视角标准：第一视角

型号	H	W	T	孔型选择(二选一)		孔型选择(二选一)		E	F	B
代码	最小单位1	最小单位1	12	P(通孔)	M(螺纹孔)	Q(通孔)	N(螺纹孔)			
KDD71	80~180	60~160	14	6.5	6	6.5	6	H-28	W-32	W-14
KDD72				9	8	9	8		W-40	W-18
KDD73										
KDD74										



型号	H	W	T	孔型选择(二选一)		孔型选择(二选一)	
代码	最小单位1	最小单位1	12	P(通孔)	M(螺纹孔)	Q(通孔)	N(螺纹孔)
KDD71	80~180	60~160	14	6.5	6	6.5	6

可选加工

型号	H	W	T	孔型选择(二选一)		孔型选择(二选一)		可选
代码	最小单位1	最小单位1	12	P(通孔)	M(螺纹孔)	Q(通孔)	N(螺纹孔)	加工代码
KDD71	80~180	60~160	14	6.5	6	6.5	6	QC



代码	技术说明
QC	<p>增加定位孔</p> <p>选型方法 QC ① QC=F-10 ② 增加4个定位孔</p>



优惠价
数量 1~9 10~
价格 100% 另行报价



交货期
7