

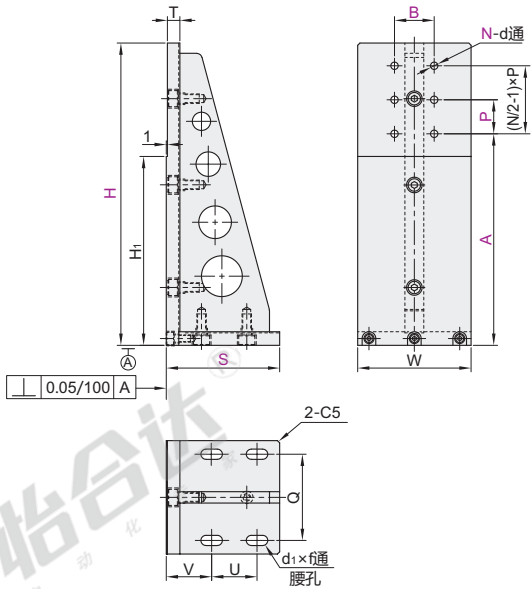
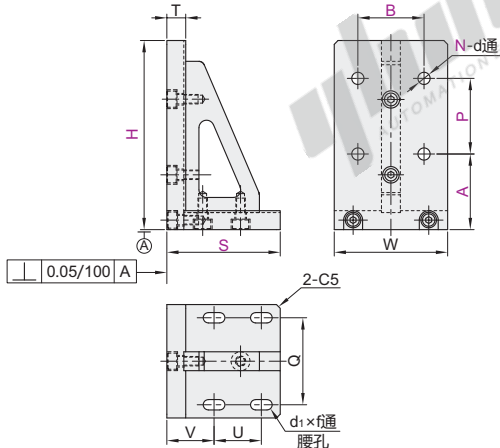
镂空型拼接角座



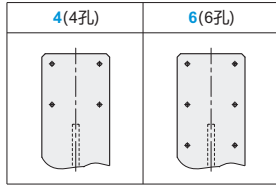
代码	类型	材质		表面处理	
		国标	相当		
ZGA65	镂空型拼接角座	45	S45C	无电解镀铬	
ZGA66				调整型	镀硬铬
ZGA67				6061	A6061
ZGA68				黑色阳极氧化	

S=60/80

S=100



■ N孔数样式



视角标准：第一视角

型号 代码	S	H										最小单位1			N 孔数	W	T	H ₁	V	U	Q	d	腰孔 d ₁ ×f
		60	70	80	90	100	110	120	125	130	140	150	A	B									
(S45C) ZGA65 ZGA66	60	60 70 80 90 100 110 120 125 130 140 150	25~120	25~45		4(4孔)	60	10		25	25	46	5.5	5.5×11.5									
	80	160 170 180 190 200 210 220 230 240 250	35~120	25~60	20~50		80	12	-	32	34	62	6.5	6.5×14.5									
(A6061) ZGA67 ZGA68	100	160 170 180 190 200 210 220 230 240 250	50~450	30~80	40~100	4(4孔) 6(6孔)	100	12	A-10	40	40	76	6.5	9×19									
		260 270 280 290 300 310 320 330 340 350													360 370 380 390 400 410 420 430 440 450	460 470 480 490 500							

① 选取P值时，请注意A和N值，需满足A+(N/2-1)×P≤H-10的条件。



型号	S	H										最小单位1			N 孔数
代码	S	60	70	80	90	100	25~120	25~25	25~60	20~50	4(4孔)				
ZGA65	60	60 70 80 90 100	25~120	25~25	25~60	20~50	4(4孔)								
ZGA66	80	80 90 100	35~120	25~60	20~50	4(4孔)									

ZGA65—S60—H100—A40—B35—P40—N4



● 优惠价
数量 1~9 10~
价格 100% 另行报价



交货期
7

■ 可选加工

型号	S	H										最小单位1			N 孔数	可选加工代码
代码	S	60	70	80	90	100	25~120	25~25	25~60	20~50	4(4孔)	HC				
ZGA65	60	60 70 80 90 100	25~120	25~25	25~60	20~50	4(4孔)	HC								
ZGA66	80	80 90 100	35~120	25~60	20~50	4(4孔)	HC									

ZGA65—S60—H100—A40—B35—P40—N4—HC



可选加工

代码	HC
	<p>增加定位孔</p> <p>选型方法 HC</p> <ul style="list-style-type: none"> ① 增加两个定位孔; ② E=A+P/2. ③ S=100不适用.

EX Example 使用示例

