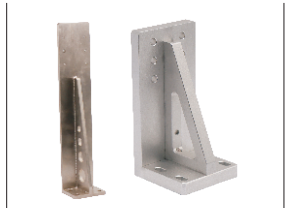


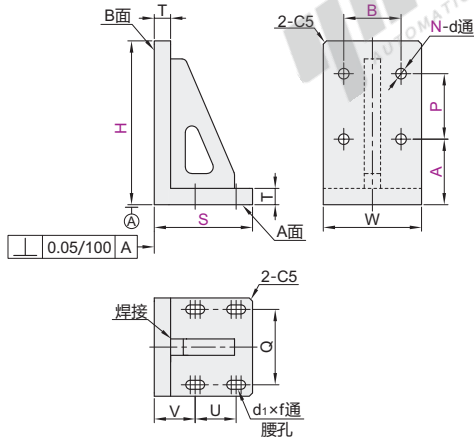
# 镂空型焊接角座

代码	类型	材质		表面处理	
		国标	相当		
ZGA75	镂空型焊接角座	调整型	45	S45C	无电解镀锌 烤漆(电脑白)
ZGA76					

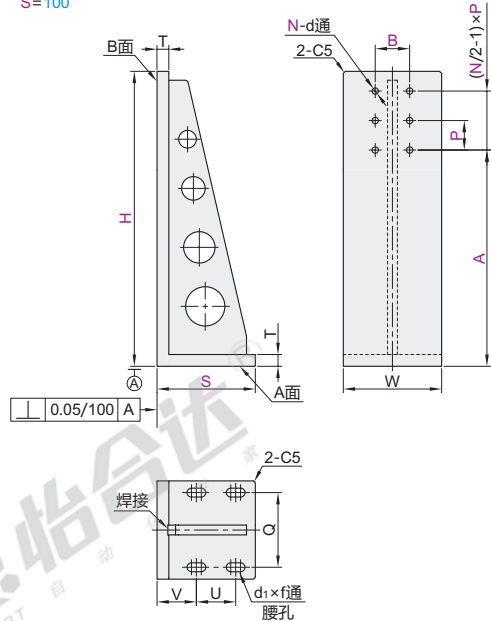


① 焊接前用螺钉连接; ② A、B面焊接后, 铣平, 不烤漆。

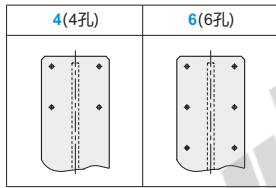
S=80



S=100



□ N孔数样式(S=100)



视角标准: 第一视角

型号 代码	S	H	最小单位1			N 孔数	W	T	V	U	Q	d	腰孔 d1xf
			A	B	P								
ZGA75 ZGA76	80	150 160 170 180 190 200 210 220 230 240 250 260 270 280 290 300	35~120	25~60	20~50	4(4孔)	80	12	32	34	62	6.5	6.5x14.5
	100	160 170 180 190 200 210 220 230 240 250 260 270 280 290 300 310 320 330 340 350 360 370 380 390 400 410 420 430 440 450 460 470 480 490 500	50~450	30~80	40~100	4(4孔) 6(6孔)	100	12	40	40	76	6.5	9x19

① 选取P值时, 请注意A和N值, 需满足 $A+(N/2-1) \times P \leq H-10$ 的条件。



型号	S	H			最小单位1			N 孔数
代码	<80>	<80>	<80>	<80>	A	B	P	<4孔>
ZGA75	150	160	170	180	35~120	25~60	20~50	4(4孔)
ZGA76	100	160	170	180	50~450	30~80	40~100	4(4孔) 6(6孔)



优惠价	数量	1~9	10~
价格	100%	另行报价	



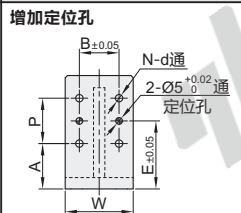
□ 可选加工

型号	S	H			最小单位1			N 孔数	可选加工代码
代码	<80>	<80>	<80>	<80>	A	B	P	<4孔>	
ZGA75	150	160	170	180	35~120	25~60	20~50	4(4孔)	HC
ZGA76	100	160	170	180	50~450	30~80	40~100	4(4孔) 6(6孔)	HC

ZGA75—S80—H160—A40—B35—P40—N4—HC



技术说明



选型方法 HC  
① 增加两个定位孔;  
②  $E = A + P/2$ ;  
③  $S=100$ 不适用。

EX Example 使用示例

