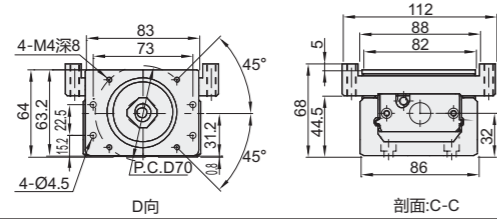
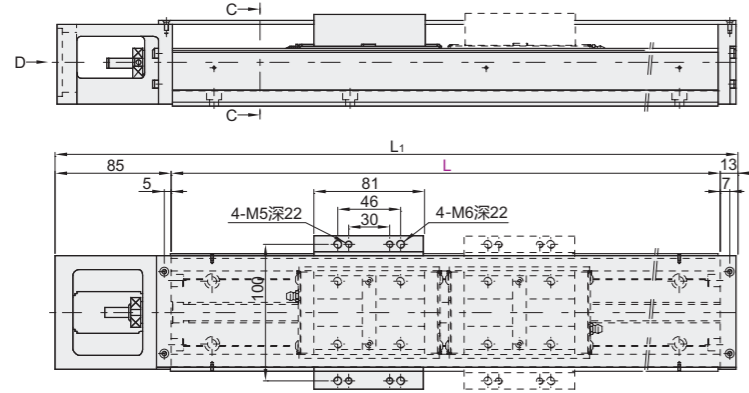


代码	类型	滚珠丝杠 导程	滑座			底座			马达支座	
			材质	材质	硬度	材质	表面处理	材质	表面处理	
KY46	伺服马达型	10、20	SCM	铬铝合金	58-62HRC	铝合金	染黑			

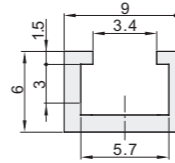


视角标准：第一视角

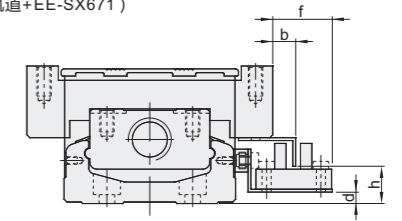


装轨道尺寸及极限开关安装示列

1 (安装轨道)

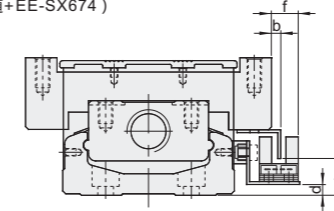


2 (安装轨道+EE-SX671)



视角标准：第一视角

3 (安装轨道+EE-SX674)



代码	极限开关/安装轨道	b	d	f	h
KY46	2 (安装轨道+EE-SX671)	7.9	18	20.4	26.5
	3 (安装轨道+EE-SX674)	5.6	17.8	11.9	26.8

精度等级

代码	轨道长度 L	反覆定位精度		定位精度		行走平行度		背隙		启动扭矩	
		精密级	高精密级	精密级	高精密级	精密级	高精密级	精密级	高精密级	精密级	高精密级
KY46	340										
	440										
	540	±0.01	±0.003		0.025		0.015		0.020	0.003	15
	640										
	740				0.03		0.020				17
940											

容许静力矩

代码	导程	容许静力矩					
		直线导轨					
		俯仰Mp(N-m)		偏摆My(N-m)		滚动Mr(N-m)	
		单滑座	双滑座	单滑座	双滑座	单滑座	双滑座
KY46	10	575	2678	575	2678	1397.9	2795.8
	20						

容许负载

代码	导程	基本额定负载(KN)					
		直线导轨		滚珠丝杠			
		C(动)	Co(静)	C(动)		Co(静)	
		精密级/高精密级		精密级	高精密级	精密级	高精密级
KY46	10			5	6.66	8.92	11.86
	20	26.35	46.65	3.72	5	6.37	8.53



请按图示订货

型号	代码	导程	滑块	轨道长度 L	精度等级	护盖	极限开关/安装轨道选择	马达连接 支座选择
KY46	1510	10	A(单滑座)	340	H(精密级)	铝护盖	1(只有极限轨道)	40
	1520	20	B(双滑座)	440	P(高精密级)	铝护盖	2(安装轨道+EE-SX671) 3(安装轨道+EE-SX674)	4A 4D

KY46 - 1510 - A - L340 - H - 1 - 1 - 4A



数量	1~4	5~
价格	100%	另行报价

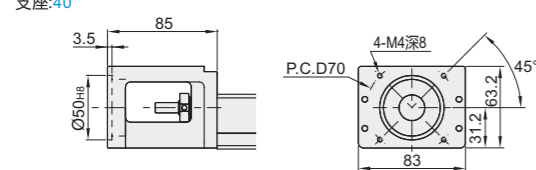


交货期
3

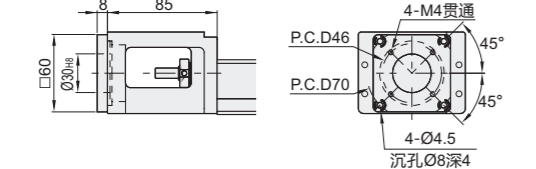
精密级单滑座(1~2pcs)

马达连接支座及与马达对应表

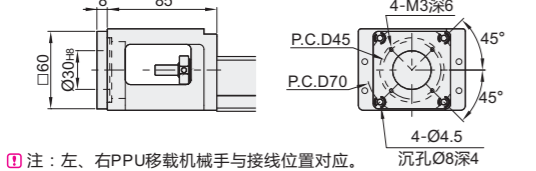
马达连接
支座:40



马达连接
支座:4A



马达连接
支座:4D



注：左、右PPU移栽机械手与接线位置对应。

代码	马达类型	马达 连接支座	适用品牌		输出功率
			制造厂名称	规格	
KY46	伺服马达	40	安川伺服马达	SGMAH-01	100W
				SGMAH-02	200W
				SGMAH-04	400W
				HC-MFS23	200W
				HC-MFS43	400W
				HC-KFS43	400W
		4A	安川伺服马达	MQMA01	100W
				MSMA02	200W
				MSMA04	400W
				SGMAH-A3	30W
				SGMAH-A5	50W
				SGMAH-01	100W
		4D	松下伺服马达	HC-MFS053	50W
				HC-MFS13	100W
				MSMA5A	50W
				MSMA01	100W