

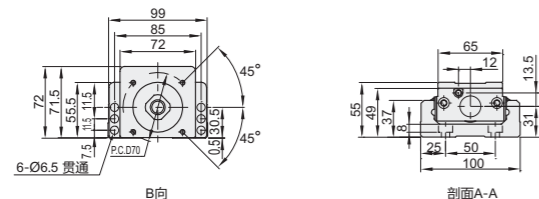
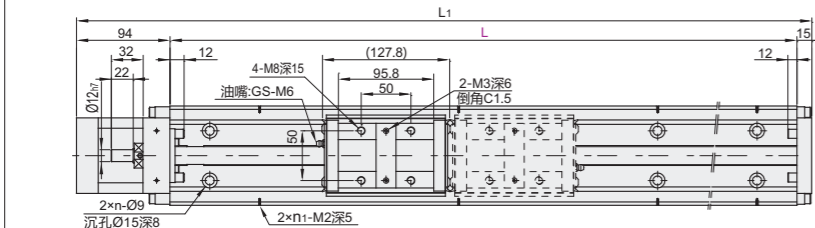
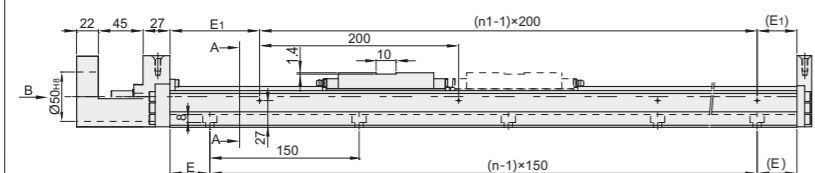
KY 单轴驱动器

55系列·标准型 无护盖(精密研磨级丝杆)

55系列·标准型 无护盖(精密研磨级丝杆)

KY 单轴驱动器

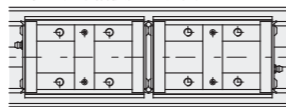
| 代码 | 类型 | 滚珠丝杠 导程 | 滑座 材质 | 底座 材质 | 硬度 | 马达支座 材质 | 表面处理 |
|------|-------|------------|----------|----------|----------|------------|------|
| KY55 | 伺服马达型 | 20 | SCM | 铬铝合金 | 58-62HRC | 铝合金 | 染黑 |



单一滑块螺帽使用之油嘴方向



两个滑块螺帽使用之油嘴方向

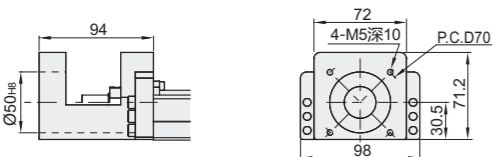


视角标准：第一视角

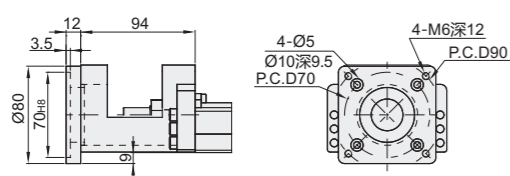
| 型号 | 滑块 | 轨道长度 L | 精度等级 | 护盖 | 极限开关 安装轨道选择 | 马达连接 支座选择 | 滚珠丝杠 轴径 导程 | 工作台长度 L1 | E | E1 | n | n1 | 最大行程 | 重量(kg) | | |
|------|------------------|--------|-------------------|--------|---------------------------------------------------|----------------|---------------|-------------|----|----|---|------|------|--------|-------|-------|
| KY55 | A(单滑座) B(双滑座) | 980 | H(精密级) P(高精密级) | 0(无护盖) | 1(只有极限轨道) 2(安装轨道+EE-SX671) 3(安装轨道+EE-SX674) | 50 5C 5F | 20 20 | 1089 | 40 | 90 | 7 | 5 | 828 | 699 | 19.9 | 21.62 |
| | | 1180 | | | | | | 15 | 40 | 8 | 6 | 928 | 799 | 21.63 | 23.35 | |
| | | 1280 | | | | | | 65 | 90 | 8 | 6 | 1028 | 899 | 23.36 | 25.08 | |
| | | 1380 | | | | | | 40 | 40 | 9 | 7 | 1128 | 999 | 25.09 | 26.81 | |
| | | 1489 | | | | | | 15 | 90 | 10 | 7 | 1228 | 1099 | 26.82 | 28.54 | |

马达连接支座及与马达对应表

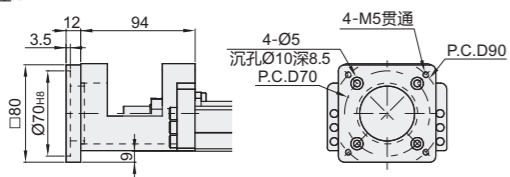
马达连接
支座:50



马达连接
支座:5C



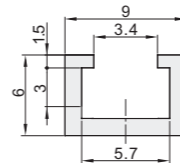
马达连接
支座:5F



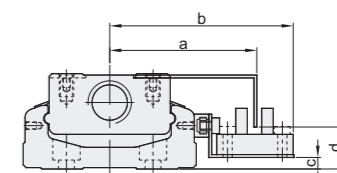
| 代码 | 马达类型 | 马达 连接支座 | 适用品牌 | | 输出功率 |
|------|------|------------|--------|----------|------|
| | | | 制造厂名称 | 规格 | |
| KY55 | 伺服马达 | 50 | 安川伺服马达 | SGMPH-01 | 100W |
| | | | | SGMAH-02 | 200W |
| | | | | SGMAH-04 | 400W |
| | | | 三菱伺服马达 | HC-MFS23 | 200W |
| | | | | HC-KFS23 | 200W |
| | | | | HC-MFS43 | 400W |
| | | | 安川伺服马达 | HC-KFS43 | 400W |
| | | | | SGMPH-02 | 200W |
| | | | | SGMPH-04 | 400W |
| | | | 三菱伺服马达 | SGMAH-08 | 750W |
| | | | | HC-KM73 | 750W |
| | | | | HC-KFS73 | 750W |
| | | | 松下伺服马达 | MSMA08 | 750W |

装轨道尺寸及极限开关安装示列

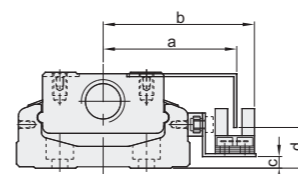
1 (安装轨道)



2 (安装轨道+EE-SX671)



3 (安装轨道+EE-SX674)



视角标准：第一视角

| 代码 | 极限开关/安装轨道 | a | b | c | d |
|------|-------------------|------|------|------|------|
| KY55 | 2 (安装轨道+EE-SX671) | 70.8 | 83.3 | 17.8 | 25.5 |
| | 3 (安装轨道+EE-SX674) | 68.5 | 74.8 | 16.8 | 25.8 |

精度等级

| 代码 | 轨道长度 L | 反覆定位精度 | | 定位精度 | | 行走平行度 | | 背隙 | | 启动扭矩 | |
|------|-----------|--------|--------|------|-------|-------|-------|-----|-------|------|------|
| | | 精密级 | 高精密级 | 精密级 | 高精密级 | 精密级 | 高精密级 | 精密级 | 高精密级 | 精密级 | 高精密级 |
| KY55 | 980 | | | | 0.035 | | 0.025 | | | | 17 |
| | 1080 | | ±0.005 | | 0.04 | | 0.030 | | 0.003 | 12 | 20 |
| | 1180 | ±0.01 | | — | — | — | — | — | — | — | — |
| | 1280 | | | | | | | | | 15 | |
| | 1380 | | | | | | | | | | |

容许静力矩

| 代码 | 导程 | 容许静力矩 | | | | | |
|------|----|-----------|--------|-----------|--------|-----------|--------|
| | | 直线导轨 | | | | | |
| | | 俯仰Mp(N-m) | | 偏摆My(N-m) | | 滚动Mr(N-m) | |
| KY55 | 20 | 单滑座 | 双滑座 | 单滑座 | 双滑座 | 单滑座 | 双滑座 |
| | | 858.4 | 4617.2 | 858.4 | 4617.2 | 2347.2 | 4694.4 |

容许负载

| 代码 | 导程 | 基本额定负载(KN) | | | | | |
|------|----|------------|-------|------|------|-------|------|
| | | 直线导轨 | | 滚珠丝杠 | | | |
| | | C(动) | Co(静) | C(动) | | Co(静) | |
| KY55 | 20 | 精密级/高精密级 | 65.29 | 精密级 | 高精密级 | 精密级 | 高精密级 |
| | | 36.73 | 4.61 | 6.08 | 9.11 | 12.15 | |



请按图示订货

| 型号 | 滑块 | 轨道长度 L | 精度等级 | 护盖 | 极限开关/安装轨道选择 | 马达连接 支座选择 |
|------|------------------|---------------------|-------------------|--------|---------------------------------------------------|----------------|
| KY55 | A(单滑座) B(双滑座) | 980 1080 1180 | H(精密级) P(高精密级) | 0(无护盖) | 1(只有极限轨道) 2(安装轨道+EE-SX671) 3(安装轨道+EE-SX674) | 50 5C 5F |

KY55 - 20 - A - L980 - H - 0 - 1 - 5C



● 优惠价
数量 1~4 5~
价格 100% 另行报价

未税价(元)



交货期
3

□ 精密级单滑座(1~2pcs)