

YCBSC14系列

丝杆传动系列 · 无尘环境型

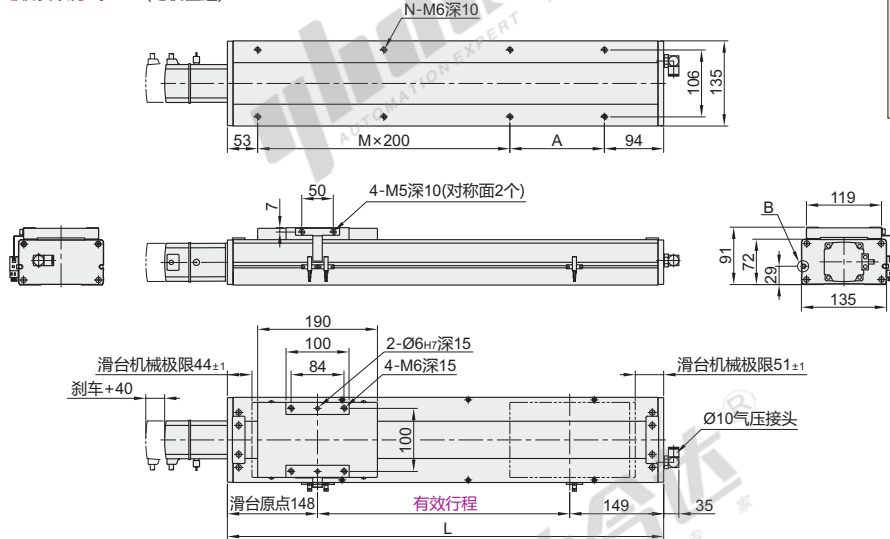
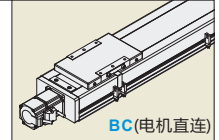
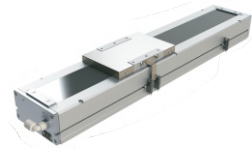
单轴机器人

全封闭丝杆模组

代码	底座		导轨		滑板		盖板		使用环境
	材质	表面处理	材质	表面处理	材质	表面处理	材质	表面处理	
YCBSC14	铝合金	阳极氧化	铁	—	铝合金	阳极氧化	铝合金	阳极氧化	0~40°C 35~85%RH 不得结露

① 本产品不含电机，电机须另行选购。

电机安装方式：BC(电机直连)



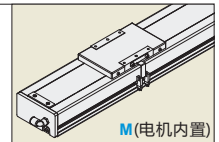
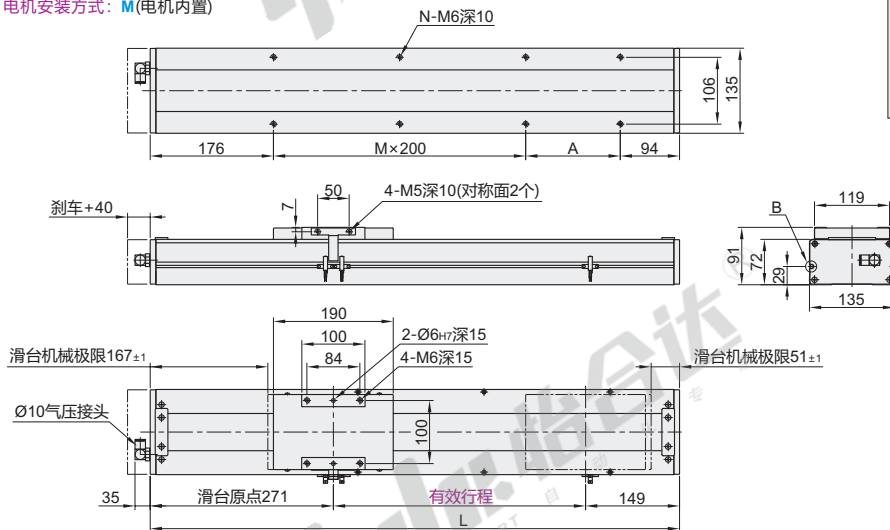
B局部放大视图

视角标准：第一视角

电机安装方式	尺寸	行程																			
		100	150	200	250	300	350	400	450	500	550	600	650	700	750	800	850	900	950	1000	1050
BC (电机直连)	L	397	447	497	547	597	647	697	747	797	847	897	947	997	1047	1097	1147	1197	1247	1297	1347
	A	50	100	150	200	50	100	150	200	50	100	150	200	50	100	150	200	50	100	150	200
	M	1	1	1	1	2	2	2	2	3	3	3	3	4	4	4	4	5	5	5	5
	N	6	6	6	6	8	8	8	8	10	10	10	10	12	12	12	12	14	14	14	14
	重量(kg)※	11.1	11.7	12.3	12.9	13.5	14.1	14.7	15.3	15.9	16.5	17.1	17.7	18.3	18.9	19.5	20.1	20.7	21.3	21.9	22.5

※不含电机重量。

电机安装方式：M(电机内置)



B局部放大视图

视角标准：第一视角

电机安装方式	尺寸	行程																			
		100	150	200	250	300	350	400	450	500	550	600	650	700	750	800	850	900	950	1000	1050
M (电机内置)	L	520	570	620	670	720	770	820	870	920	970	1020	1070	1120	1170	1220	1270	1320	1370	1420	1470
	A	50	100	150	200	50	100	150	200	50	100	150	200	50	100	150	200	50	100	150	200
	M	1	1	1	1	2	2	2	2	3	3	3	3	4	4	4	4	5	5	5	5
	N	6	6	6	6	8	8	8	8	10	10	10	10	12	12	12	12	14	14	14	14
	重量(kg)※	12.1	12.7	13.3	13.9	14.5	15.1	15.7	16.3	16.9	17.5	18.1	18.7	19.3	19.9	20.5	21.1	21.7	22.3	22.9	23.5

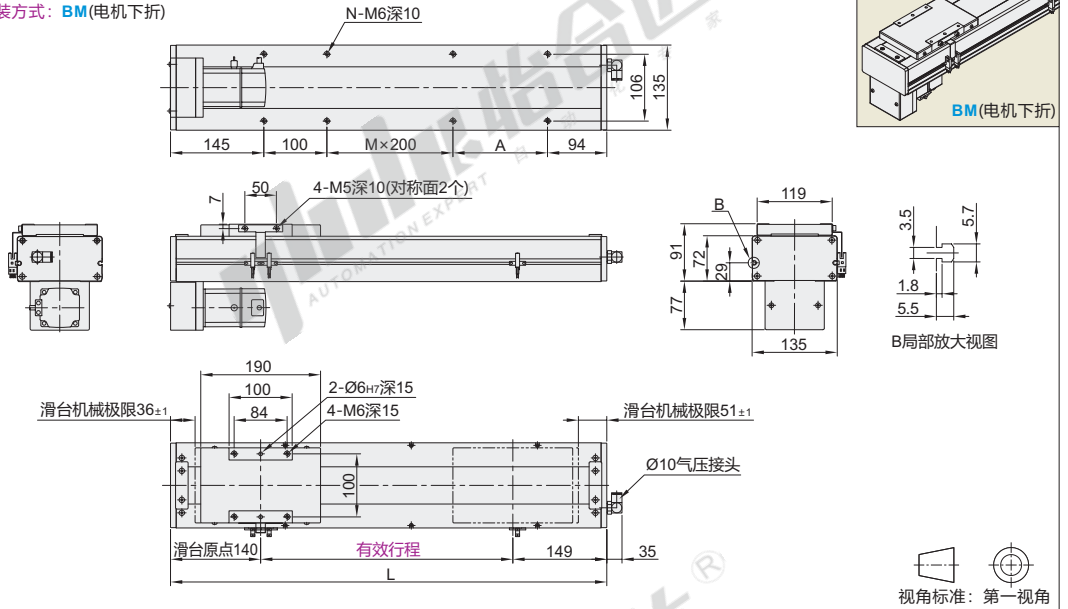
※不含电机重量。

单轴机器人

YCBSC14系列 丝杆传动系列·无尘环境型

全封闭丝杆模组

电机安装方式: **BM**(电机下折)

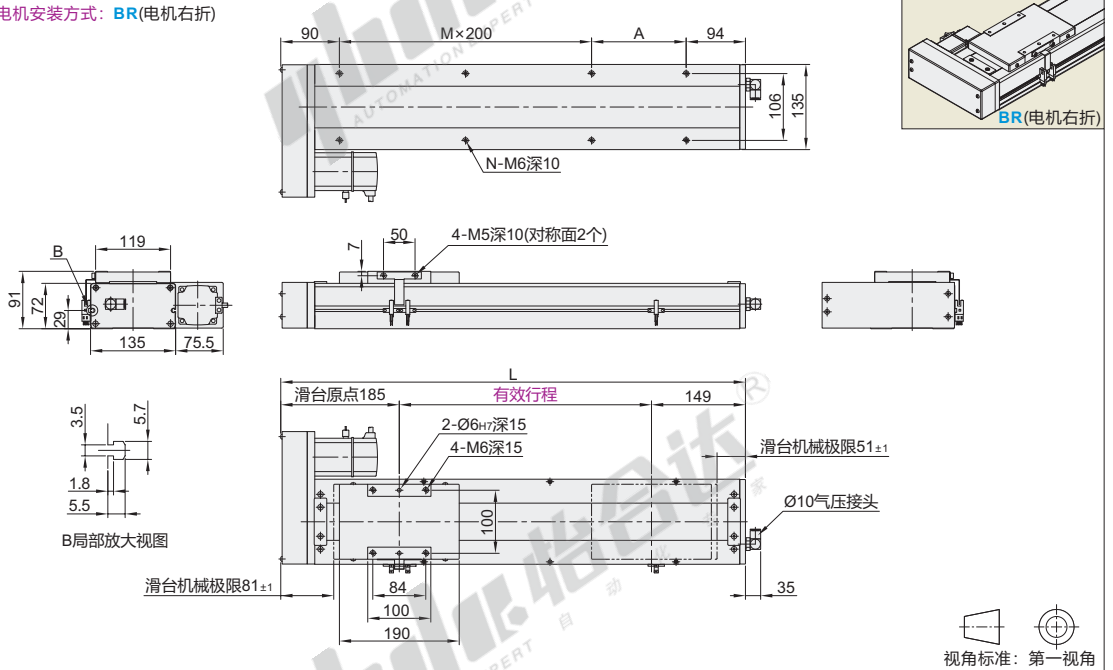


视角标准: 第一视角

电机 安装方式	尺寸	行程																			
		100	150	200	250	300	350	400	450	500	550	600	650	700	750	800	850	900	950	1000	1050
BM (电机下折)	L	389	439	489	539	589	639	689	739	789	839	889	939	989	1039	1089	1139	1189	1239	1289	1339
	A	50	100	150	200	50	100	150	200	50	100	150	200	50	100	150	200	50	100	150	200
	M	0	0	0	0	1	1	1	1	2	2	2	2	3	3	3	3	4	4	4	4
	N	6	6	6	6	8	8	8	8	10	10	10	10	12	12	12	12	14	14	14	14
	重量(kg)※	11.52	12.14	12.76	13.38	14	14.62	15.24	15.86	16.48	17.1	17.72	18.34	18.96	19.58	20.2	20.82	21.44	22.06	22.68	23.3

※不含电机重量。

电机安装方式: **BR**(电机右折)

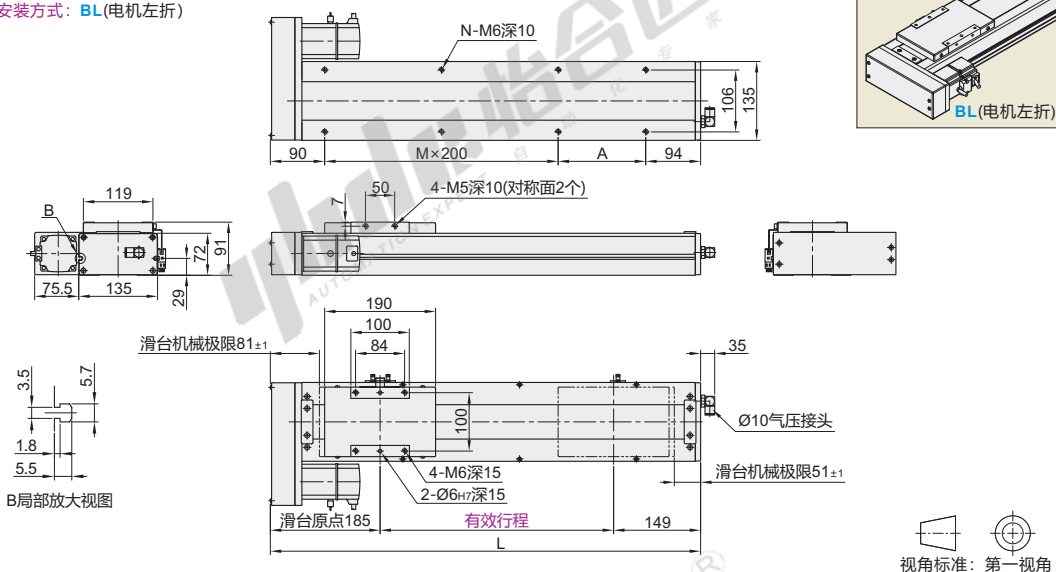


视角标准: 第一视角

电机 安装方式	尺寸	行程																			
		100	150	200	250	300	350	400	450	500	550	600	650	700	750	800	850	900	950	1000	1050
BR (电机右折)	L	434	484	534	584	634	684	734	784	834	884	934	984	1034	1084	1134	1184	1234	1284	1334	1384
	A	50	100	150	200	50	100	150	200	50	100	150	200	50	100	150	200	50	100	150	200
	M	1	1	1	1	2	2	2	2	3	3	3	3	4	4	4	4	5	5	5	5
	N	6	6	6	6	8	8	8	8	10	10	10	10	12	12	12	12	14	14	14	14
	重量(kg)※	11.52	12.14	12.76	13.38	14	14.62	15.24	15.86	16.48	17.1	17.72	18.34	18.96	19.58	20.2	20.82	21.44	22.06	22.68	23.3

※不含电机重量。

电机安装方式: BL(电机左折)



全封闭丝杆模组

电机安装方式	尺寸	行程																			
		100	150	200	250	300	350	400	450	500	550	600	650	700	750	800	850	900	950	1000	1050
BL (电机左折)	L	434	484	534	584	634	684	734	784	834	884	934	984	1034	1084	1134	1184	1234	1284	1334	1384
	A	50	100	150	200	50	100	150	200	50	100	150	200	50	100	150	200	50	100	150	200
	M	1	1	1	1	2	2	2	2	3	3	3	3	4	4	4	4	5	5	5	5
	N	6	6	6	6	8	8	8	8	10	10	10	10	12	12	12	12	14	14	14	14
	重量(kg)*	11.52	12.14	12.76	13.38	14	14.62	15.24	15.86	16.48	17.1	17.72	18.34	18.96	19.58	20.2	20.82	21.44	22.06	22.68	23.3

*不含电机重量。

型号	有效行程	电机安装方式	电机品牌	电机规格	刹车	原点开关	极限开关	
YCBSC14	5	100~1050 非标行程可定制	M(电机内置) BC(电机直连) BM(电机下折) BR(电机右折) BL(电机左折)	P(松下) Y(安川) M(三菱) T(台达) H(汇川) L(雷赛)	20(200W伺服) 40(400W伺服) 57(57步进) (仅适用雷赛品牌) 如选用57系列步进电机, 推荐选最大静态扭矩大于0.64N.m的型号	N(无刹车) B(带刹车)	内置型 A(电机右侧) B(电机左侧) 外置型 C(电机右侧) D(电机左侧) 无 E(无)	内置型 1(1个) 2(2个) 外置型 3(1个) 4(2个) 无 5(无)
	10							
	16							
	20							

详细参数表

性能	推荐电机规格		200W伺服				400W伺服			
	重复定位精度	丝杆导程	5	10	16	20	5	10	16	20
最大负载(kg)	水平使用	95	75	44	35	110	88	48	40	8
	竖直使用	27	18	7	4	33	22	10	8	
额定推力(N)		680	340	212	170	1360	680	415	340	
滚珠丝杆外径		16								
极限开关	外置型	EE-SX672(NPN)								
	内置型	EE-SX674(NPN)								

容许力矩表

Mxd	485N.m
Myd	552N.m
Mzd	551N.m

说明:
1. 实际负载需满足以下条件:
(a) 满足“详细参数表”中最大负载条件
(b) 满足“容许力矩表”中力矩条件
如超出条件使用将大幅降低滑台寿命
2. 表中数据以额定寿命10000km为基准。
3. 表中重复定位精度为单方向数值。
4. 丝杠传动型滑台达到一定行程后, 最高速度需降低, 以免滑台发生共振, 不同行程对应的最高速度请参考下表。
5. 滑台额定加速度0.3G, 短行程滑台可能无法达到最高速度。
6. 滑台如果竖直使用, 请选择带抱闸电机。

表中力矩值是以滑台行走寿命10000km为基准的动态容许力矩。力矩条件:
 $Mx/Mxd + My/Myd + Mz/Mzd \leq 1$
(Mx、My、Mz分别为各个方向的实际力矩)

如需欧姆龙品牌或NPN型光电开关, 请与我司沟通。

最高速度

丝杆外径	电机规格	导程	行程																		
			100	150	200	250	300	350	400	450	500	550	600	650	700	750	800	850	900	950	1000
16	200W 400W 伺服	5														225	200	175	150	125	100
		10														450	400	350	300	250	200
		16														720	640	560	480	400	320
		20														900	800	700	600	500	400

搭配伺服电机一览表

品牌	电机记号	有无刹车	电机容量	伺服电机型号	驱动器型号
松下	P	无刹车(水平)	200W	M5MF022L1U2M	MADLN15SE
		有刹车(竖直)	400W	M5MF022L1V2M	MBDLN25SE
		无刹车(水平)	400W	MHMF042L1U2M	
		有刹车(竖直)	400W	MHMF042L1V2M	
三菱	M	无刹车(水平)	200W	HG-KN23J-S100	MR-JE-20A
		有刹车(竖直)	400W	HG-KN23B-S100	MR-JE-40A
		无刹车(水平)	400W	HG-KN43J-S100	
		有刹车(竖直)	400W	HG-KN43B-S100	
台达(B2)	T	无刹车(水平)	200W	ECMA-C20602RS	ASD-B2-0221-B
		有刹车(竖直)	400W	ECMA-C20602SS	
		无刹车(水平)	400W	ECM-B3M-C20604RS1	ASD-B3-0421-L
		有刹车(竖直)	400W	ECM-B3M-C20604SS1	



型号	有效行程	电机安装方式	电机品牌	电机规格	刹车	原点开关	极限开关
YCBSC14	5	BC(电机直连) BM(电机下折) BR(电机右折)	P(松下) Y(安川) M(三菱)	20(200W伺服) 40(400W伺服)	N(无刹车) B(带刹车)	外置型 C(电机右侧) D(电机左侧)	外置型 3(1个) 4(2个)

YCBSC14-10-550-BM-M-40-N-C-3

● 优惠价

数量	1~4	5~
价格	100%	另行报价

未标价(元)

交货期

12

数量(1~4pcs)

表中型号为我司官网在售电机和驱动器型号, 标准单轴机器人型号只提供模组机械部分, 不配电机和驱动器。 选用其它电机须咨询我司工作人员。