

带附件链条分度组件 ◀ 宽度指定型

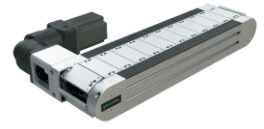
积放组件
夹具分度随动与

代码	类型	材质				表面处理			
		型材	治具安装板	链条支撑块	轴承座	链条	型材	治具安装板	轴承座
KSE21	宽度指定型	6061	6061	UPE	6061	SUS304	本色喷砂氧化		

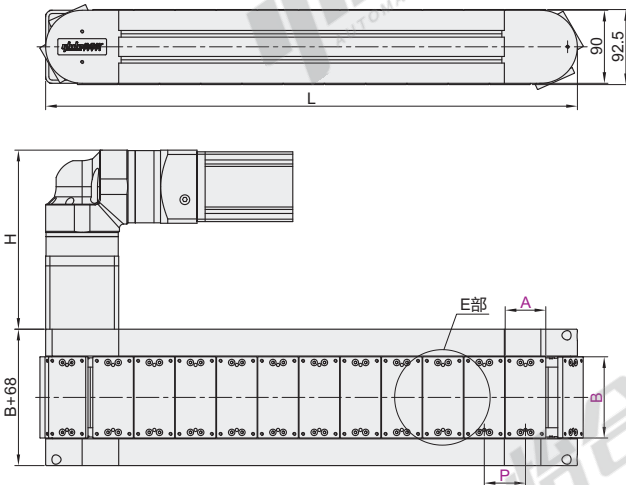
❑ 产品简介: 该产品主要采用40系列链条作为输送载体, 治具安装板随着链条作定间距歇式传送, 输送平稳, 运行可靠; 整机实现标准化, 主体采用特制铝型材, 实现整体轻量化。

❑ 产品特点:

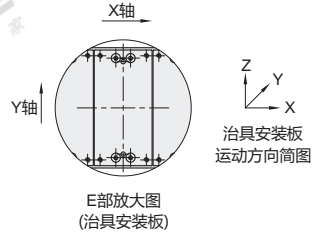
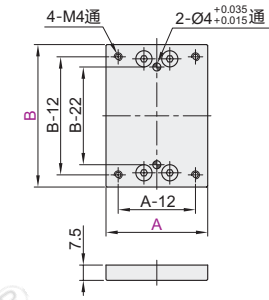
- 结构紧凑, 整体模块化;
 - 可在各种恶劣环境 (高温80°C、粉尘) 下工作, 性能可靠。
- ❑ 应用场合: 主要应用于产品、治具的输送。



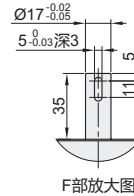
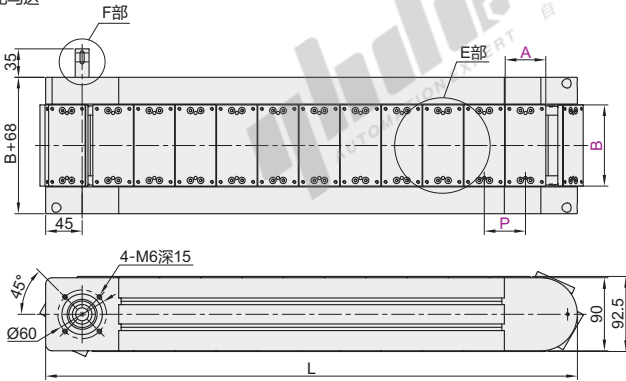
❑ 有马达



❑ 治具安装板尺寸图



❑ 无马达



F部放大图

视角标准: 第一视角

代码	型号		治具安装板数量	P	马达选择			齿轮头 减速比	L	H
	A	B			品牌	规格	刹车			
KSE21	35~150 (最小单位1)	50~400 (最小单位1)	4~50	50.8 76.2 101.6 127 152.4 177.8	L(雷赛)	57(57步进) 86(86步进)	U(无刹车) V(有刹车)	10 12.5 15 18 25 30 36 50 60 75 90 100	$L = \frac{N \times P - 15 \times 12.7}{2} + 90$	≤237.5
					S(松下)					
					M(三菱)	40(400W伺服)				
					T(台达)	75(750W伺服)				
					K(汇川)					
					NM(无马达)					

❑ 治具安装板长度需满足A<P。❑ 本线体只适用于普通运输使用; 因此无定位精度, 定位精度与线体总长, 负载, 线速度有关。

❑ 有马达

代码	型号				马达选择			齿轮头 减速比
	A	B	N	P	品牌	规格	刹车	
KSE21	35~150	50~400	4~50	50.8 76.2 101.6	L(雷赛)	57(57步进) 86(86步进)	U(无刹车) V(有刹车)	10 12.5 15 18

KSE21-A35-B50-N4-P50.8-L-57-U-10

❑ 无马达

代码	型号				马达选择		
	A	B	N	P	品牌	规格	刹车
KSE21	35~150	50~400	4~50	50.8 76.2 101.6	NM(无马达)		

KSE21-A35-B50-N4-P50.8-NM



● 优惠价

数量	1~20	21~
价格	100%	另行报价

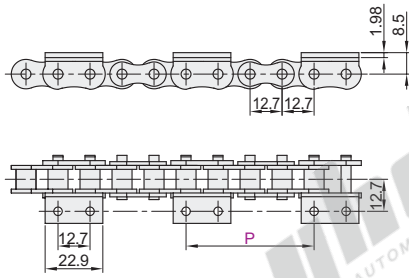
未税价(元)



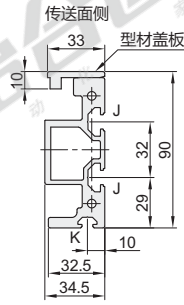
交货期

14

VMR04-40链条双孔型

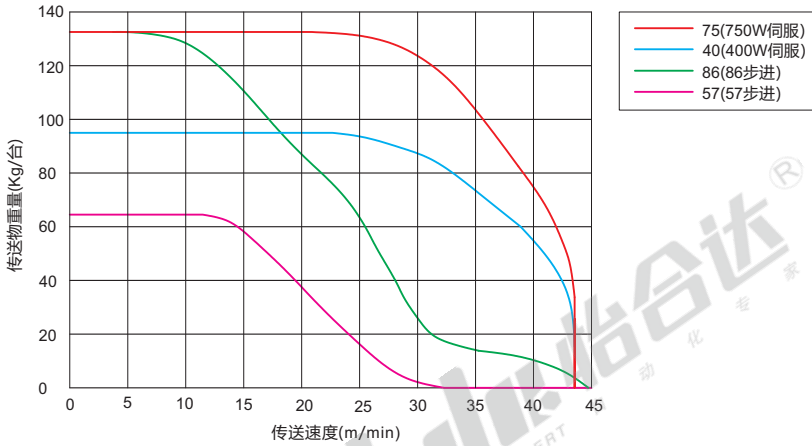


型材截面放大图



可使用T型螺母:
 J处: AHC21-308-M3
 AHC21-308-M4
 AHC21-308-M5
 AHC21-308-M6
 默认放置: AHC21-308-M6
 K处: AHC21-206-M3
 AHC21-206-M4
 AHC21-206-M5
 默认放置: AHC21-206-M5

传送能力(参考值)



齿轮头减速比

齿轮头 减速比	传送速度 (m/min)
10	57.56
12.5	46.05
15	38.37
18	31.98
25	23.02
30	19.18
36	15.99
50	11.51
60	9.59
75	7.67
90	6.36
100	5.75

① 可能会因负载状态而减小。
 ② 此传送速度表参照:
 松下马达(1400转/min),
 雷赛马达(1300转/min)。

EX Example 使用示例

① 链条分度组件适用于自动化设备内, 可实现产品定距间歇传送。

