

滚筒支座

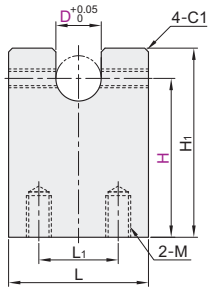
直板型/T型/L型

小型输送机

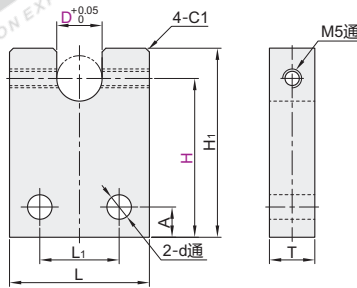
直板型

代码		类型	材质	表面处理
底部安装型	侧面安装型			
KSV50	KSV54	直板型	S45C	镀硬铬
KSV51	KSV55			发黑
KSV52	KSV56		A6061	本色阳极氧化
KSV53	KSV57			黑色阳极氧化

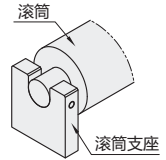
底部安装型
KSV50/51/52/53



侧面安装型
KSV54/55/56/57



EX Example 使用示例



视角标准：第一视角

底部安装型

型号		H	H ₁	L	L ₁	T	M
代码	适用轴径D						
(S45C)	8	25 30	H+9	26	16	12	4
KSV50	10		H+10	20			
KSV51	12		H+11	20			
(A6061)	13	25 30 40	H+12	21			
KSV52	15		H+13	34	23		
KSV53	16						

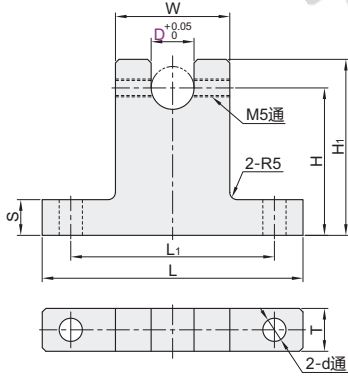
侧面安装型

型号		H	H ₁	L	L ₁	T	d	A
代码	适用轴径D							
(S45C)	8	25 30	H+9	22	10	12	4.5	5
KSV54	10		H+10					
KSV55	12		H+11	25	14			
(A6061)	13	25 30 40	H+12					
KSV56	15		H+13	28	16			
KSV57	16							

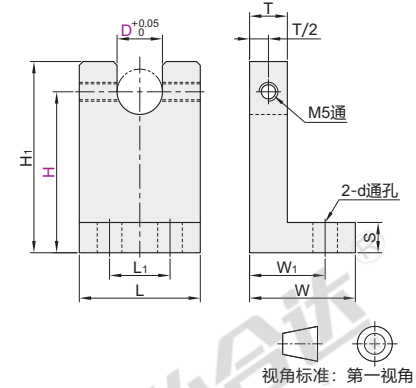
T型/L型

代码		材质	表面处理
T型	L型		
KSV65	KSV75	S45C	镀硬铬
KSV66	KSV76		发黑
KSV67	KSV77	A6061	本色阳极氧化
KSV68	KSV78		黑色阳极氧化

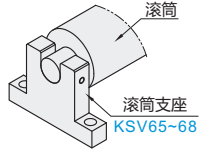
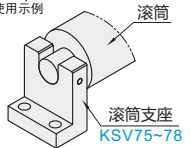
T型
KSV65/66/67/68



L型
KSV75/76/77/78



EX Example 使用示例



视角标准：第一视角

T型

型号		H	H ₁	d	L	L ₁	W	T	S
代码	适用轴径D								
(S45C)	8	20	H+9	42	32	18	14	6	6
KSV65	10		H+10						
KSV66	12		H+11						
(A6061)	13	23	H+12	5.5		20			
KSV67	15		H+13	48	38	25	16	8	
KSV68	16								

L型

型号		H	H ₁	d	L	L ₁	W	W ₁	T	S
代码	适用轴径D									
(S45C)	8	15 20 25 30 35 40	H+9	4.5	25	13	18	13	8	6
KSV75	10		H+10							
KSV76	12		H+11							
(A6061)	13	20 25 30 35 40 50	H+12							
KSV77	15		H+13							
KSV78	16									

直板型-底部安装型

型号		H
代码	适用轴径D	
KSV50	8	25 30
KSV51	10	

T型

型号		H
代码	适用轴径D	
KSV65	8	25 30
KSV66	10	

L型

型号		H
代码	适用轴径D	
KSV75	8	15 20 25 20 25
KSV76	10	



请按图示订货

KSV50—D8—H25

KSV65—D8

KSV75—D8—H15



未税价(元)

优惠价

数量	1~9	10~
价格	100%	另行报价



交货期

7