

# 输送机滚轮安装座

## 轴承型

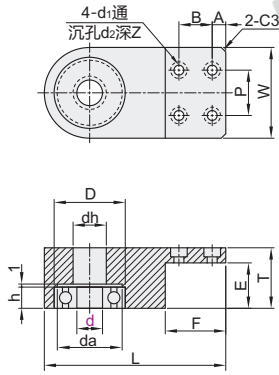
小型输送机

代码	类型	安装孔方向	材质		表面处理
			本体	轴承	
KVA01	轴承型	外侧	A6061	钢	本色阳极氧化
KVA02			S45C		黑色阳极氧化
KVA03			S45C		无电解镀锌
KVA05	轴承型	内侧	A6061	钢	本色阳极氧化
KVA06			S45C		黑色阳极氧化
KVA07			S45C		无电解镀锌

① 轴承采用压入式。

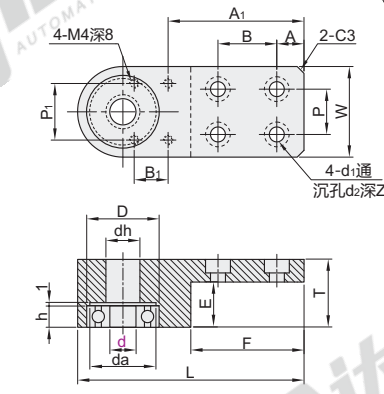
安装孔方向: 外侧(本体材质: A6061)

KVA01  
KVA02  
KVA03



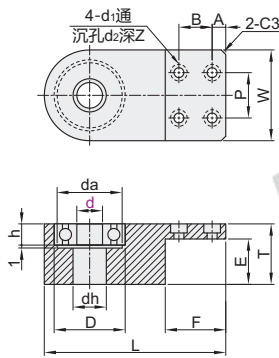
安装孔方向: 外侧(本体材质: S45C)

KVA03



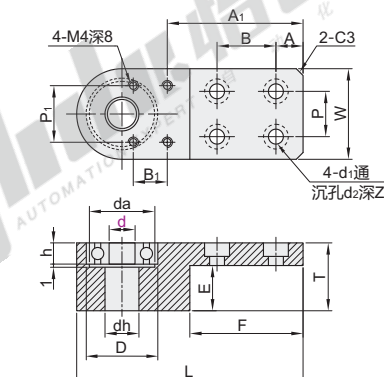
安装孔方向: 内侧(本体材质: A6061)

KVA05  
KVA06



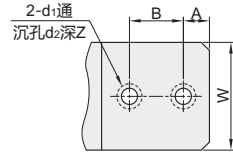
安装孔方向: 内侧(本体材质: S45C)

KVA07



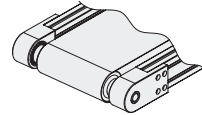
轴承精度: GB/T 307.1 0 级  
相当于: JIS B 1514 0 级

① 适用铝型材规格为4040时, 安装孔如下图

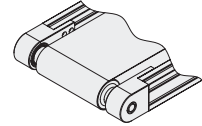


EX Example  
使用示例

① 外侧安装孔方向



① 内侧安装孔方向



视角标准: 第一视角

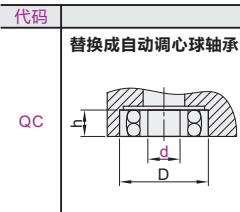
① 本体材质: A6061

代码	型号	适用铝型材规格	d	L	T	W	E	F	A	B	P	d <sub>1</sub>	d <sub>2</sub>	Z
KVA01	2040	2040	10 12 15	100	30	40	20	50	12	26	20	5.5	9	5.5
KVA02	4040	4040	10 12 15	110	52	40	40	60	15	28	—	9	14	9
KVA05	3060	3060	15 17 20	130	40	60	30	30	6.5	30	6.5	11	6.5	—
KVA06	4080	4080	15 17 20	150	52	80	40	70	18	34	40	9	14	9

d	使用轴承型号	D	da	h	dh
10	BAY6200ZZ	30	26	9	12
12	BAY6201ZZ	32	28	10	15
15	BAY6002ZZ	30	28	9	18
17	BAY6303ZZ	40	34	11	20
20	BAY6204ZZ	47	42	14	23

① 本体材质: S45C

代码	型号	适用铝型材规格	d	L	T	W	E	F	A	A <sub>1</sub>	B	B <sub>1</sub>	P	P <sub>1</sub>	d <sub>1</sub>	d <sub>2</sub>	Z
KVA03	2040	2040	10 12 15	100	30	40	20	50	12	60	26	—	20	25	5.5	9	5.5
KVA07	4040	4040	10 12 15	110	52	40	40	60	15	70	28	15	—	—	9	14	9
KVA03	3060	3060	15 17 20	130	40	60	30	30	6.5	30	6.5	11	6.5	—	—	—	—
KVA07	4080	4080	15 17 20	150	52	80	40	70	18	80	34	—	40	50	9	14	9



技术说明

① 替换成自动调心球轴承

选型方法	QC		
d	轴承型号	D	h
10	BBU1200	30	9
12	BBU1201	32	10
无替换型号			
17	BBU1303	47	14
20	BBU1204	47	14



代码	型号	适用铝型材规格	d
KVA01	2040	2040	10 12 15
KVA02	4040	4040	10 12 15

KVA01—2040—d12



① 优惠价

数量	1~9	10~
价格	100%	另行报价

① 可选加工

代码	型号	适用铝型材规格	d	可选加工代码
KVA01	2040	2040	10 12 15	QC
KVA02	4040	4040	10 12 15	QC

KVA01—2040—d12—QC

