

输送机滚轮安装座

轴承型/顶部张紧型 卡槽型

小型输送机

轴承型

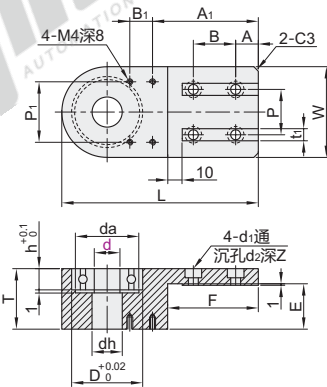
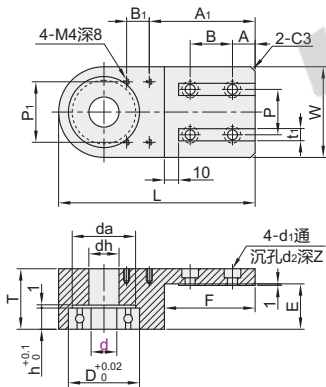
代码	类型	安装孔方向	材质		表面处理
			本体	轴承	
KVA50	轴承型	外侧	A6061	钢	本色阳极氧化
KVA51			A6061	钢	黑色阳极氧化
KVA52			A6061	钢	无电解镍
KVA53	轴承型	内侧	A6061	钢	本色阳极氧化
KVA54			A6061	钢	黑色阳极氧化
KVA55			A6061	钢	无电解镍



轴承精度: GB/T 307.1 0 级
相当于: JIS B 1514 0 级

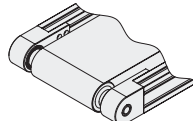
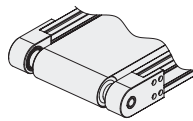
安装孔方向: 外侧
KVA50/51/52

安装孔方向: 内侧
KVA53/54/55

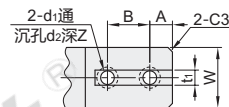


① 外侧安装孔方向

② 内侧安装孔方向



③ 适用铝型材规格为4040时, 安装孔如下图所示:



视角标准: 第一视角

型号		代码	适用铝型材规格	d	L	T	W	E	F	A	A ₁	B	B ₁	P	P ₁	d ₁	d ₂	Z	t ₁	d	使用轴承型号	D	da	h	dh	
KVA50	KVA53	KVA54	KVA55	2040	10	100	30	40	20	50	12	60	26	20	25	5.5	9	5.5	6	10	BAY6200ZZ	30	26	9	12	
				4040	12	110	52	40	60	15	70	28	15	30	40	9	14	9	9	18	12	BAY6201ZZ	32	28	10	15
				3060	15	130	40	60	30	70	18	80	34	40	50	6.5	11	6.5	8	17	BAY6302ZZ	47	42	14	20	
				4080	17	150	52	80	40	70	18	80	34	40	50	9	14	9	9	23	20	BAY6204ZZ	47	42	14	23



代码	技术说明	选型方法	QC		
QC	替换成自动调心球轴承	选型方法	QC		
		d	轴承型号	D	h
		10	BBU1200	30	9
		12	BBU1201	32	10
		15	无替换型号		
		17	BBU1303	47	14
		20	BBU1204		



请按图示订货

型号	代码	适用铝型材规格	d
KVA50	2040	4040	12 15

KVA50—2040—d12

④ 可选加工

代码	型号	适用铝型材规格	d	可选加工代码
KVA50	2040	4040	12 15	QC

KVA50—2040—d12—QC

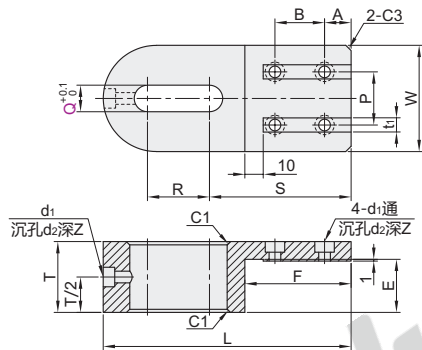


数量	1~9	10~
价格	100%	另行报价

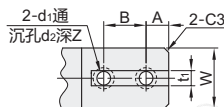


顶部张紧型

代码	类型	材质	表面处理
KVA56	顶部张紧型	A6061	本色阳极氧化
KVA57		A6061	黑色阳极氧化



① 适用铝型材规格为4040时, 安装孔如下图所示:



代码	技术说明	选型方法	RC
RC	增加张紧部刻度尺	选型方法	RC

视角标准: 第一视角

型号		代码	适用铝型材规格	Q	L	T	W	R	S	E	F	A	B	P	d ₁	d ₂	Z	t ₁
KVA56	KVA57	2040	4040	10 12 13	110	30	40	25	65	20	50	12	26	20	5.5	9	5.5	6
				12	120	52	40	75	40	60	15	28	30	6.5	11	6.5	8	
				15	140	40	60	80	30	70	18	34	40	9	14	9		
				17	160	52	80	90	40	70	18	34	40	9	14	9		



代码	型号	适用铝型材规格	Q
KVA56	2040	4040	10 12

KVA56—2040—Q10

④ 可选加工

代码	型号	适用铝型材规格	Q	可选加工代码
KVA56	2040	4040	10 12	RC

KVA56—2040—Q10—RC



数量	1~9	10~
价格	100%	另行报价

