

# 输送机张紧座

- 顶部张紧型
- 侧面张紧型

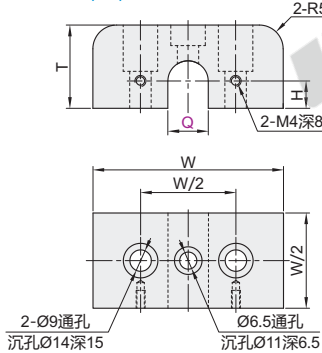
## 顶部张紧型

代码	类型	材质	表面处理
KVC01	方头型	S45C	无电解镀锌
KVC02		A6061	本色阳极氧化
KVC03		A6061	黑色阳极氧化
KVC05	圆头型	S45C	无电解镀锌
KVC06		A6061	本色阳极氧化
KVC07		A6061	黑色阳极氧化



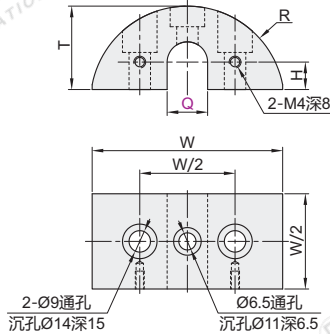
### 方头型

KVC01/02/03



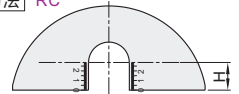
### 圆头型

KVC05/06/07



型号		Q	W	T	H	R
代码	适用铝型材规格					
KVC01	3060	9 10 12	60	30	12	
KVC02	4080	13 15 17	80	40	20	
KVC03	4080	13 15 17	80	40	20	
KVC05	3060	9 10 12	60	30	12	30
KVC06	4080	13 15 17	80	40	20	40
KVC07	4080	13 15 17	80	40	20	40

代码	技术说明
RC	增加张紧部刻度尺 选型方法 RC



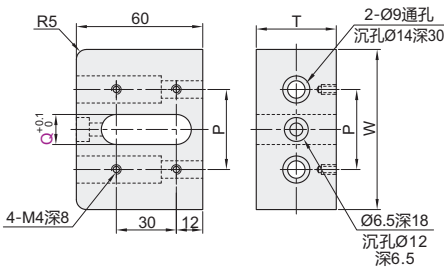
## 侧面张紧型

代码	类型	材质	表面处理
KVC14	方头型	S45C	无电解镀锌
KVC16		A6061	本色阳极氧化
KVC17		A6061	黑色阳极氧化
KVC19	圆头型	S45C	无电解镀锌
KVC20		A6061	本色阳极氧化
KVC21		A6061	黑色阳极氧化



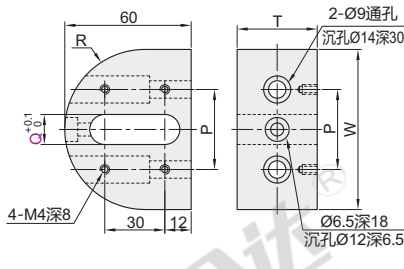
### 方头型

KVC14/16/17



### 圆头型

KVC19/20/21

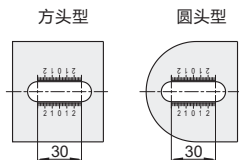


EX Example 使用示例



型号		Q	W	T	P	R
代码	适用铝型材规格					
KVC14	3060	9 10 12	60	30	30	
KVC16	4080	13 15 17	80	40	40	
KVC17	4080	13 15 17	80	40	40	
KVC19	3060	9 10 12	60	30	30	30
KVC20	4080	13 15 17	80	40	40	40
KVC21	4080	13 15 17	80	40	40	40

代码	技术说明
RC	增加张紧部刻度尺 选型方法 RC



型号		Q
代码	适用铝型材规格	
KVC16	3060	9 10 12
KVC17	4080	13 15 17

型号		Q	可选加工代码
代码	适用铝型材规格		
KVC16	3060	9 10 12	RC
KVC17	4080	13 15 17	RC

KVC16—3060—Q10

KVC16—3060—Q10—RC



数量	1-9	10~
价格	100%	另行报价

未税价(元)

① KVC14/16/17/19/20/21



数量	1~10	11~
价格	100%	另行报价

未税价(元)

① KVC01/02/03/05/06/07



交货期  
7