

C型冲压机床

| 代码 | 类型 | C型铸铁座 | | 附件(各4个) |
|-------|--------|-------|------|--------------------|
| | | 材质 | 表面处理 | |
| ZCK64 | C型冲压机床 | QT450 | 深绿烤漆 | 外六角螺钉、 弹簧垫圈、平垫圈 |



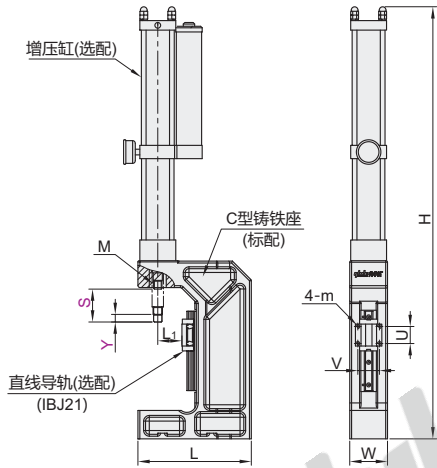
产品简介:

C型冲压机床主要应用到压装、铆接工序，集成了动力和导向功能，能在自动机中实现压铆作业；用以代替非标机座，方便气缸、增压缸、电缸的安装，可作为单体冲压或在自动机的压装工位使用；该产品机座采用经济实惠的实心铸铁构造，综合考虑了紧凑性、经济性和实用性。

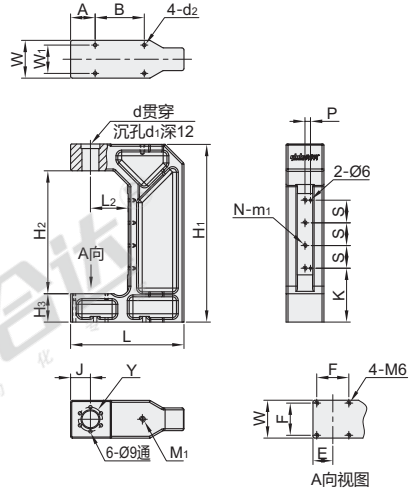
产品特点:

- 结构紧凑、美观协调；
- 开模生产成本低、交期短，结构稳定、可靠性高、可满足大部分工况需求；
- 个性需求，C型铸铁座上的增压缸安装孔，可来图定制(用以适配自配增压缸、气缸、电缸)。

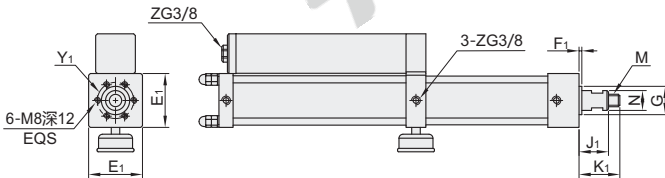
C型冲压机床



C型铸铁座(标配)



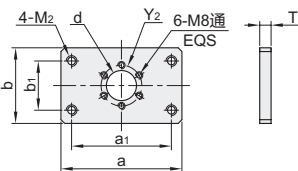
增压缸(选配)



此增压缸前端安装尺寸及出力轴为怡合达小型化定制规格，可直接安装到C型铸铁座。

法兰转接板(选配)

(材质: S45C, 表面处理: 镀铬)



此法兰转接板适用于国内大部分增压缸，可根据所配增压缸选用；使用气缸、电缸作为动力时，需自制转接板或来图定制。



| 型号 | 可选用配件 | | | | C型 铸铁座 (标配) | H | M | L | W | 选配直线导轨相关参数 | | | | | | |
|-------|-------|------------------|-----------|--------|-------------------|----------------------|-----------|---------|-----|------------|----------------|-----|----|----|----------------|---------|
| | 代码 | 规格 | 增压缸 | | | | | | | 法兰转接板 | 型号 | m | U | V | L ₁ | |
| | | | 增压缸 | S(行程) | | | | | | | | | | | | Y(加压行程) |
| ZCK64 | 1T | W(无导轨) Y(配导轨) | 0(无增压缸) | — | — | 0(无转接板) 1(配1T转接板) | — | — | 230 | 90 | IBJ21-H30-L200 | M6 | 40 | 53 | 60 | |
| | | | 1(配1T增压缸) | 50~100 | 5 10 15 20 | 0(无转接板) | 970~1020 | M16×1.5 | — | — | — | — | — | — | — | |
| | 3T | W(无导轨) Y(配导轨) | 0(无增压缸) | — | — | 0(无转接板) 3(配3T转接板) | — | — | 300 | 100 | IBJ21-H36-L210 | M8 | 45 | 57 | 64 | |
| | | | 3(配3T增压缸) | 50~100 | 5 10 15 20 | 0(无转接板) | 1095~1145 | M22×2 | — | — | — | — | — | — | — | |
| | 5T | W(无导轨) Y(配导轨) | 0(无增压缸) | — | — | 0(无转接板) 5(配5T转接板) | — | — | 350 | 120 | IBJ21-H42-L220 | M10 | 52 | 72 | 78 | |
| | | | 5(配5T增压缸) | 50~100 | 5 10 15 20 | 0(无转接板) | 1150~1200 | M22×2 | — | — | — | — | — | — | — | |

C型冲压机床座

● C型铸铁座

| 规格 | H ₁ | H ₂ | H ₃ | L | L ₂ | d | d ₁ | d ₂ | W | W ₁ | A | B | E | F | J | Y | K | S | P | M ₁ | m ₁ | N | 重量 (kg) |
|----|----------------|----------------|----------------|-----|----------------|----|----------------|----------------|-----|----------------|----|-----|------|-----|------|----|-------|------|------|----------------|----------------|---|---------|
| 1T | 440 | 325 | 65 | 230 | 90 | 40 | — | 9 | 90 | 65 | 45 | 115 | 42.5 | 70 | 42.5 | 54 | 137.5 | 60 | 13 | M10 | M5 | 4 | 24 |
| 3T | 470 | 300 | 75 | 300 | 100 | 45 | 50 | 11 | 100 | 75 | 65 | 130 | 52.5 | 85 | 52.5 | 64 | 142.5 | 14.5 | 14.5 | M10 | M6 | 4 | 36 |
| 5T | 500 | 340 | 80 | 350 | 120 | 45 | 50 | 11 | 120 | 90 | 65 | 160 | 60 | 100 | 60 | 64 | 155 | 80 | 17 | M12 | M8 | 3 | 57 |

● 增压缸

| 规格 | S(行程) | Y(加压行程) | E ₁ | M | F ₁ | G | J ₁ | K ₁ | N | Y ₁ |
|----|--------|------------|----------------|---------|----------------|----|----------------|----------------|----|----------------|
| 1T | | | 85 | M16×1.5 | — | — | 57 | 77 | 35 | 54 |
| 3T | 50~100 | 5 10 15 20 | 95 | M22×2.0 | 5 | 50 | 52 | 72 | 35 | 64 |
| 5T | | | 110 | | | | 65 | 85 | 40 | |

● 法兰转接板

| 规格 | a | a ₁ | b | b ₁ | T | M ₂ | Y ₂ | d |
|----|-----|----------------|-----|----------------|----|----------------|----------------|----|
| 1T | 160 | 132 | 100 | 65 | 15 | 12 | 54 | 40 |
| 3T | | | | | | | 64 | 50 |
| 5T | 190 | 155 | 118 | 87 | 20 | 16 | | |



| 型号 | | 可选用配件 | | | | |
|-------|----|-------|-----|--------|------------|-------|
| 代码 | 规格 | 直线导轨 | 增压缸 | | | 法兰转接板 |
| | | | 增压缸 | S(行程) | Y(加压行程) | |
| ZCK64 | 1T | W | 0 | — | — | 0 1 |
| | | Y | ① | 50<100 | 5<10 15 20 | ② |

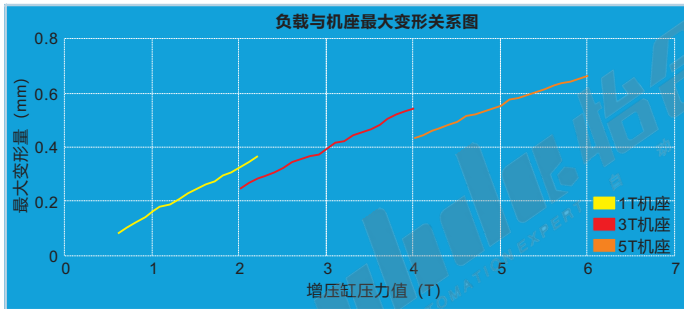
ZCK64-1T-W-1-S50-Y10-0



| 优惠价 | |
|-----|-----------|
| 数量 | 1~9 10~ |
| 价格 | 100% 另行报价 |

| 交货期 | |
|-----|----|
| 数量 | 15 |

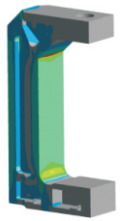
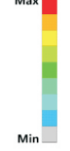
● 负载与机座最大变形关系图



变形显示图



应力示图



EX Example 使用示例

