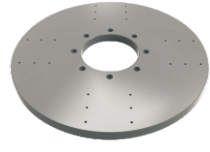
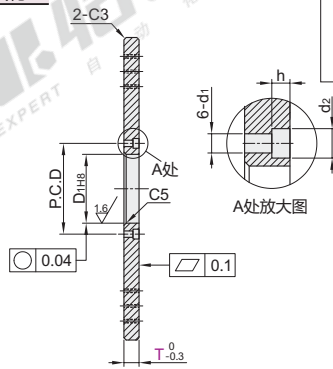
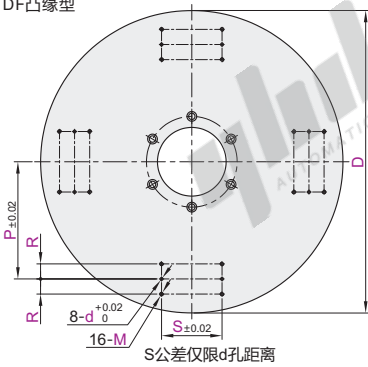


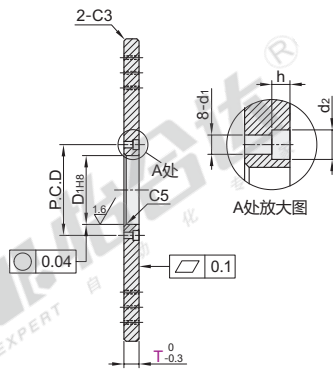
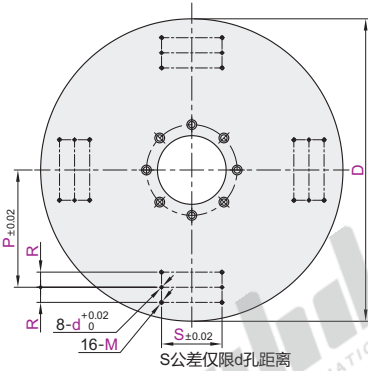
代码	类型	适用分割器	材质	表面处理
ZPA01	四工位	DF凸缘型	S45C	镀硬铬
ZPA02			A6061	喷砂氧化
ZPA11			S45C	镀硬铬
ZPA12		DT平台桌面型	A6061	喷砂氧化



适用分割器：DF凸缘型  
ZPA01  
ZPA02



适用分割器：DT平台桌面型  
ZPA11  
ZPA12



视角标准：第一视角

代码	型号	适用分割器轴间距	D	T	R	S	P	d	M	D <sub>1(H8)</sub>	P.C.D	d <sub>1</sub>	d <sub>2</sub>	h	分割器匹配代码		
					最小单位1												
ZPA01 ZPA02	80	400 450* 500* 550*	16 20	10-50	20-150	根据使用要求指定P尺寸	3 4	4 5	5 6	45	+0.039/0	65	8.5	14	8	ZLF07	
	110	400 450 500 550 600* 650*								60	+0.046/0	90	105	12.5	19	12	ZLF09
	140	600 650 700 750* 800* 850*								80	110	150	17	26	12	-	
	140A	700 750 800 850 900 950* 1000*								90	+0.054/0	110	6.5	11	6	ZLF21	
ZPA11 ZPA12	80	400 450 500 550* 600*	16 20	10-50	20-150	根据使用要求指定P尺寸	3 4	5 6	5 6	90	+0.054/0	110	6.5	11	6	ZLF21	
	100	400 450 500 550 600 650* 700*								100	130	8.5	14	8	-		
	110	600 650 700 750 800 850* 900*								120	+0.063/0	150	12.5	19	12	ZLF23	
	140	700 750 800 850 900 950 1000								150	190	19	12	ZLF25			
	180		24 28						190	+0.072/0	240				ZLF27		

- ① 选择转盘直径时建议充分考虑分割器输入轴转速N和转盘搭载的最大负载惯量J<sub>max</sub>。
- ② 转盘直径或搭载负载超出建议值时，务必重新计算实际工况。
- ③ 选择带\*号D尺寸时，建议N转速小于50rpm。

- ④ 分割器匹配代码请登录怡合达电商平台查询。
- ⑤ 选择R、S、P尺寸时，请考虑孔边距离和孔间距离。



型号	代码	适用分割器轴间距	D	T	R	S	P	d	M
ZPA11	80	450 500	16 20	10-50	20-150	根据使用要求指定尺寸	3 4	4 5	4 5
ZPA12	110	500 550	16 20	10-50	20-150	根据使用要求指定尺寸	4 5	4 5	4 5

请按图示订货 ZPA12-110-D500-T20-R30-S70-P190-d4-M5

可选加工

型号	代码	适用分割器轴间距	D	T	R	S	P	d	M	可选加工代码
ZPA11	80	450 500	16 20	10-50	20-150	根据使用要求指定尺寸	3 4	4 5	4 5	HD
ZPA12	110	500 550	16 20	10-50	20-150	根据使用要求指定尺寸	4 5	4 5	4 5	HD

ZPA12-110-D500-T20-R30-S70-P190-d4-M5-HD100-G20



可选加工

代码	技术说明
HD()	<p>增加工位镂空孔</p> <p>4-G( ) 贯通</p> <p>选型方法 HD100-G20</p> <ul style="list-style-type: none"> <li>① 最小单位1</li> <li>② G &lt; S - 10</li> <li>③ P - 20 ≤ HD ≤ P + 20</li> </ul>



优惠价  
 数量 1-9 10-  
 价格 100% 另行报价



交货期  
 10

选型参考

代码	适用分割器轴间距	转盘搭载负载惯量最大J <sub>max</sub> /kgcm <sup>2</sup>		
		分割器输入轴转速N/rpm		
		10~50	51~100	101~150
ZPA01 ZPA02	80	181	109	26
	110	401	242	57
	140			
	140A	578	348	82
ZPA11 ZPA12	180	1743	1049	247
	80	211	128	31
	100	457	275	65
	110			
	140	933	561	132
	180	2056	1237	291