

# 方形树脂垫圈

## 通孔型/锥孔型/沉孔型

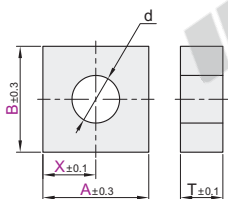
| 代码    | 类型  |     | 材质      | 颜色 |
|-------|-----|-----|---------|----|
| UCR01 | 通孔型 | 单孔型 | 聚脲脲     | 白色 |
| UCR06 |     |     | MC尼龙标准级 | 蓝色 |
| UCR11 |     |     | 聚脲脲     | 白色 |
| UCR16 | 锥孔型 | 双孔型 | MC尼龙标准级 | 蓝色 |
| UCR21 |     |     | 聚脲脲     | 白色 |
| UCR26 |     |     | MC尼龙标准级 | 蓝色 |
| UCR41 |     |     | 聚脲脲     | 白色 |
| UCR46 | 沉孔型 |     | MC尼龙标准级 | 蓝色 |

使用环境温度

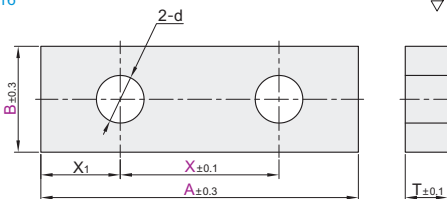
|         |           |
|---------|-----------|
| 聚脲脲     | -45~95°C  |
| MC尼龙标准级 | -40~120°C |



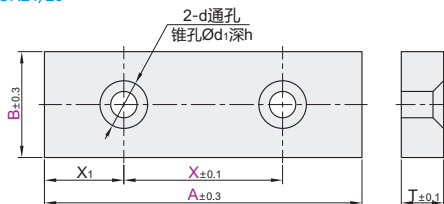
通孔型-单孔型  
UCR01/06



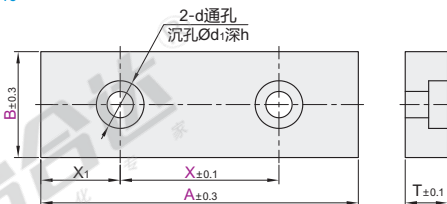
通孔型-双孔型  
UCR11/16



锥孔型  
UCR21/26



沉孔型  
UCR41/46



通孔型-单孔型

| 型号    | A  | X    | T  | 螺钉公称直径 | d    |
|-------|----|------|----|--------|------|
| UCR01 | 6  | 3    | 2  | 3      | 3.5  |
| UCR06 | 8  | 4    | 3  | 4      | 4.5  |
|       | 10 | 5    | 4  | 5      | 5.5  |
|       | 12 | 6    | 5  | 6      | 6.5  |
|       | 15 | 7.5  | 6  | 8      | 9    |
|       | 20 | 10   | 8  | 10     | 12.5 |
|       | 25 | 12.5 | 10 | 12     | 15   |
|       | 30 | 15   | 12 | 15     | 18   |

通孔型-双孔型

| 型号    | A  | X    | T  | 螺钉公称直径 | d    | X1   |
|-------|----|------|----|--------|------|------|
| UCR11 | 6  | 3    | 2  | 3      | 3.5  | 3    |
| UCR16 | 8  | 4    | 3  | 4      | 4.5  | 4    |
|       | 10 | 5    | 4  | 5      | 5.5  | 5    |
|       | 12 | 6    | 5  | 6      | 6.5  | 6    |
|       | 15 | 7.5  | 6  | 8      | 9    | 7.5  |
|       | 20 | 10   | 8  | 10     | 12.5 | 10   |
|       | 25 | 12.5 | 10 | 12     | 15   | 12.5 |
|       | 30 | 15   | 12 | 15     | 18   | 15   |

①  $X \leq A/2$

②  $X \leq A-2X_1$

锥孔型

| 型号    | A  | X    | T    | 螺钉公称直径 | d   | d1   | h   | X1   |
|-------|----|------|------|--------|-----|------|-----|------|
| UCR21 | 10 | 3    | 3    | 3      | 3.5 | 7.5  | 2   | 5    |
| UCR26 | 12 | 4    | 4    | 4      | 4.5 | 9.5  | 2.5 | 6    |
|       | 15 | 5    | 5    | 5      | 5.5 | 11.5 | 3   | 7.5  |
|       | 20 | 6.5  | 6.5  | 6      | 6.5 | 13.5 | 3.5 | 10   |
|       | 25 | 8.5  | 8.5  | 8      | 8   | 15.5 | 4.5 | 12.5 |
|       | 30 | 10.5 | 10.5 | 10     | 10  | 17.5 | 5.5 | 15   |

③  $X \leq A-2X_1$

沉孔型

| 型号    | A  | X    | T    | 螺钉公称直径 | d   | d1  | h | X1   |
|-------|----|------|------|--------|-----|-----|---|------|
| UCR41 | 10 | 3    | 6    | 3      | 3.5 | 6.5 | 4 | 5    |
| UCR46 | 12 | 4    | 8    | 4      | 4.5 | 8   | 5 | 6    |
|       | 15 | 5    | 10   | 5      | 5.5 | 9.5 | 6 | 7.5  |
|       | 20 | 6.5  | 13   | 6      | 6.5 | 11  | 7 | 10   |
|       | 25 | 8.5  | 16.5 | 8      | 8   | 13  | 8 | 12.5 |
|       | 30 | 10.5 | 20.5 | 10     | 10  | 15  | 9 | 15   |

④  $X \leq A-2X_1$

通孔型-单孔型

| 型号    | A     | X      |
|-------|-------|--------|
| UCR01 | 10~30 | 5~15   |
| UCR06 | 12~35 | 6~17.5 |

UCR01—B10—A13—X6



| 数量 | 1~9  | 10~  |
|----|------|------|
| 价格 | 100% | 另行报价 |



交货期  
4

轴垫  
环圈

C1