

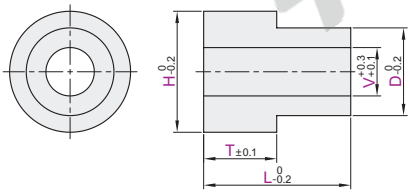
# 树脂轴环

## 肩型 · 尺寸指定/外径选择

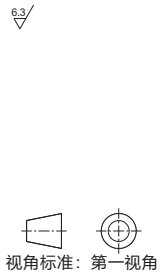
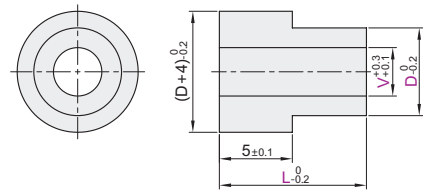
代码	类型	材质	颜色	使用环境温度
UDE01	尺寸指定	聚甲醛	白色	-45~95°C
UDE02			黑色	
UDE06			象牙色	
UDE07		MC尼龙标准级	蓝色	-40~120°C
UDE16			灰色	
UDE51			白色	
UDE52	外径选择	聚甲醛	白色	-50~250°C
UDE56			蓝色	
UDE57		MC尼龙标准级	象牙色	
UDE66		PEEK	灰色	



尺寸指定  
UDE01/02/06/07/16



外径选择  
UDE51/52/56/57/66



### 尺寸指定

型号	V	D	H	T	L
代码		最小单位0.5	最小单位0.5	最小单位0.5	最小单位0.1
聚甲醛 UDE01 UDE02 MC尼龙标准级 UDE06 UDE07 PEEK UDE16	0 (无孔) 1.0~95 (最小单位0.5)	4.0~10	6.0~30	1.0~30	10.0~100
		10.5~20	12.5~40		
		20.5~30	23.0~50		
		30.5~40	33.0~60		
		40.5~50	43.0~70		
		50.5~60	53.0~80		
		60.5~80	63.0~100		
80.5~100	83.0~120				

### 外径选择

型号	V	D	L
代码		选择	最小单位0.1
聚甲醛 UDE51 UDE52	2	4 5 6 8 10 13	10.0~30
	3		
	4	6 8 10 11 12 13 14 15 16 20 25 30	
	5		
	6	10 11 12 13 14 15 16 20 25 30 40	
	8	10 11 12 13 14 15 16 18 20 25 30	
	10	12 13 14 15 16 18 20 25 30	
	12	15 16 18 20 25 30	
	15	20 25 30	
	16	35 40 50	
MC尼龙标准级 UDE56 UDE57	15	20 25 30	10.0~100
	16	35 40 50	
	20	60 70 80	
	25	60 70 80	
	30	40 50	
PEEK UDE66	20	25 30	
	25	35 40 50	
	30	60 70 80	



	增加倒角C(单侧)	变更内孔为螺孔	增加径向紧固用螺孔	增加开口槽																																																		
可选加工																																																						
技术说明	<p>代码 CA()</p> <p>选型方法 CA.0.5</p> <p>① 最小单位0.5</p>	<p>代码 MC() (粗牙) MD() (细牙)</p> <p>选型方法 MC6</p> <p>螺距表:</p> <table border="1"> <thead> <tr> <th>螺孔直径 MC/MD</th> <th>MC (粗牙) 螺距</th> <th>MD (细牙) 螺距</th> </tr> </thead> <tbody> <tr><td>4</td><td>0.7</td><td>0.5</td></tr> <tr><td>5</td><td>0.8</td><td></td></tr> <tr><td>6</td><td>1.0</td><td>0.75</td></tr> <tr><td>8</td><td>1.25</td><td></td></tr> <tr><td>10</td><td>1.5</td><td>1.0</td></tr> <tr><td>12</td><td>1.75</td><td></td></tr> <tr><td>16</td><td>2</td><td></td></tr> <tr><td>18</td><td>-</td><td>1.5</td></tr> <tr><td>20</td><td>2.5</td><td></td></tr> </tbody> </table>	螺孔直径 MC/MD	MC (粗牙) 螺距	MD (细牙) 螺距	4	0.7	0.5	5	0.8		6	1.0	0.75	8	1.25		10	1.5	1.0	12	1.75		16	2		18	-	1.5	20	2.5		<p>代码 MA() (单螺孔) MB() (双螺孔)</p> <p>选型方法 MA3</p> <p>MA/MB依据下表选择:</p> <table border="1"> <thead> <tr> <th>MA/MB</th> <th>壁厚</th> </tr> </thead> <tbody> <tr><td>3 4</td><td>3以上</td></tr> <tr><td>5 6 8</td><td>5以上</td></tr> <tr><td>10 12</td><td>8以上</td></tr> </tbody> </table>	MA/MB	壁厚	3 4	3以上	5 6 8	5以上	10 12	8以上	<p>代码 WA</p> <p>选型方法 WA</p> <p>切槽宽度WA尺寸固定, 见下表:</p> <table border="1"> <thead> <tr> <th>外径D</th> <th>WA</th> <th>壁厚</th> </tr> </thead> <tbody> <tr><td>10~20</td><td>1</td><td>5以下</td></tr> <tr><td>20.5~40</td><td>2</td><td>10以下</td></tr> <tr><td>41~</td><td>5</td><td>20以下</td></tr> </tbody> </table>	外径D	WA	壁厚	10~20	1	5以下	20.5~40	2	10以下	41~	5	20以下
螺孔直径 MC/MD	MC (粗牙) 螺距	MD (细牙) 螺距																																																				
4	0.7	0.5																																																				
5	0.8																																																					
6	1.0	0.75																																																				
8	1.25																																																					
10	1.5	1.0																																																				
12	1.75																																																					
16	2																																																					
18	-	1.5																																																				
20	2.5																																																					
MA/MB	壁厚																																																					
3 4	3以上																																																					
5 6 8	5以上																																																					
10 12	8以上																																																					
外径D	WA	壁厚																																																				
10~20	1	5以下																																																				
20.5~40	2	10以下																																																				
41~	5	20以下																																																				

### 肩型-尺寸指定

型号	V	D	H	T	L
UDE01	10~95	40~100	60~300	10~30	100~1000
UDE02	10~95	40~100	60~300	10~30	100~1000

UDE01-V8-D10-H15-T3-L20

### 可选加工

型号	V	D	H	T	L	可选加工代码
UDE01	10~95	40~100	60~300	10~30	100~1000	CA() WA...
UDE02	10~95	40~100	60~300	10~30	100~1000	CA() WA...

UDE01-V8-D10-H15-T3-L20-CA.0.5

### 肩型-外径选择

型号	V	D	L
UDE51	2	4 5 6 8 10 13	100~30
UDE52	3	4 5 6 8 10 13	100~30

UDE51-V2-D5-L20

### 可选加工

型号	V	D	L	可选加工代码
UDE51	2	4 5 6 8 10 13	100~30	CA() WA...
UDE52	3	4 5 6 8 10 13	100~30	CA() WA...

UDE51-V2-D5-L20-CA.0.5



优惠价	数量	1~99	100~
价格	100% 另行报价		



5

轴垫  
环圈

C1