

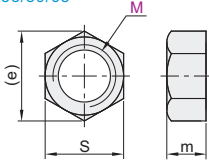
六角螺母

标准型/薄型/加厚型 粗牙/细牙

代码	类型	螺纹	材质		表面处理	适用标准
			国标	相当		
TBK51	标准型	粗牙	45	S45C	发黑	DIN 934-1987
TBK52			0Cr18Ni9	SUS304	—	
TBK55			—	—	—	
TBK58	标准型	细牙	45	S45C	发黑	GB/T 6171-2000
TBK59			0Cr18Ni9	SUS304	—	
TBK65			—	—	—	
TBK01	薄型	粗牙	0Cr18Ni9	SUS304	—	GB/T 6172.1-2000
TBK31	加厚型	粗牙	45	S45C	镀锌	GB/T 6175-2016
TBK32			0Cr18Ni9	SUS304	—	

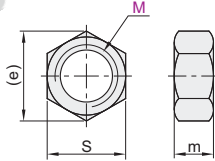


标准型
TBK51/52/55
TBK58/59/65



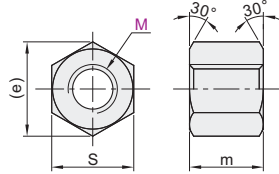
□ 本产品适用标准: DIN 934-1987

薄型
TBK01



□ 本产品适用标准: GB/T 6172.1-2000
ISO 4035-2001
DIN 439-2-1987
JIS B 1181-2004

加厚型
TBK31/32



□ 本产品适用标准: GB/T 6175-2016
ISO 4033-2001
JIS B 1181-2004



标准型

代码	型号		螺距P	m	S	e
	M					
粗牙 TBK51 TBK52 TBK55	2		0.4	1.6	4	4.6
	2.5		0.45	2	5	5.8
	3		0.5	2.4	5.5	6.4
	4		0.7	3.2	7	8.1
	5		0.8	4	8	9.2
	6		1.0	5	10	11.5
	8		1.25	6.5	13	15.0
	10		1.5	8	17	19.6
	12		1.75	10	19	21.9
	16		2.0	13	24	27.7
20		2.5	16	30	34.6	
24		3.0	19	36	41.6	

薄型

代码	型号		螺距P	m	S	e
	M					
粗牙 TBK01	2		0.4	1.2	4	4.42
	2.5		0.45	1.6	5	5.58
	3		0.5	1.8	5.5	6.1
	4		0.7	2.2	7	7.66
	5		0.8	2.7	8	8.79
	6		1.0	3.2	10	11.05
	8		1.25	4	13	14.38
	10		1.5	5	17	18.9
	12		1.75	6	19	21.1
	14			7	22	24.38
	16			8	24	26.75
	20			10	30	33.53
	24			12	36	39.55
	27			13.5	41	45.2
	30			15	46	50.85
	33			16.5	50	55.37
	36			18	55	60.79
42			21	65	71.3	
45			22.5	70	76.95	
48			24	75	82.6	

标准型

代码	型号		螺距P	m	S	e (min)
	M					
细牙 TBK58	8		1.0	6.8	13	14.38
	10		1.0	8.4	16	17.77
	12		1.25	10.8	18	20.03
	14			12.8	21	23.36
	16			14.8	24	26.75
	18		1.5	15.8	27	29.56
	20			18	30	32.95
	22			19.4	34	37.29
	24		2.0	21.5	36	39.55
	10		1.0	8.4	16	17.77
细牙 TBK59	12		1.25	10.8	18	20.03
	14		1.5	12.8	21	23.36
	16			14.8	24	26.75
	18		1.5	15.8	27	29.56
	22		1.5	19.4	34	37.29
	10		1.0	8.4	16	17.77
细牙 TBK65	12		1.25	10.8	18	20.03
	14			12.8	21	23.36
	16		1.5	14.8	24	26.75
	20			18	30	32.95

加厚型

代码	型号		螺距P	m	S	e
	M					
粗牙 TBK31 TBK32	6*		1.0	5.7	10	11.05
	8		1.25	7.5	13	14.38
	10		1.5	9.3	16	17.77
	12		1.75	12.0	18	20.03
	16		2.0	16.4	24	26.75
	20		2.5	20.3	30	32.95
	24		3.0	23.9	36	39.55

□ 带*规格仅适用于TBK32。



薄型

代码	型号	螺距P	m
(TBK01)	M4	0.7	2.2
(TBK01)	M5	0.8	2.7
(TBK01)	M6	1.0	3.2

加厚型

代码	型号	螺距P	m
(TBK31)	M6	1.0	5.7
(TBK32)	M8	1.25	7.5
(TBK32)	M10	1.5	9.3



优惠价

数量	1~4	5~
价格	100%	另行报价



7

螺丝·螺母·吊环

C2