

螺栓固定型

代码	类型	磁铁座		磁铁		耐热温度	磁极	
		材质	表面处理	材质	表面处理		表面	反面
BMF01	圆型	SS400	镀镍	钕磁铁	镀镍	80°C	N	S
BMF02				钕磁铁		S	N	
BMF06				耐热钕磁铁		150°C	S	N
BMF11	正方形	SS400	镀镍	钕磁铁	镀镍	80°C	N	S
BMF21	长方形			钕磁铁		80°C	N	S



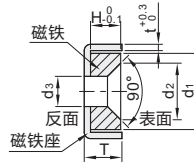
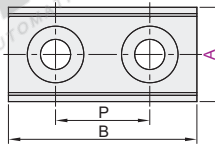
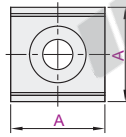
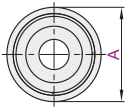
库存



圆型
BMF01/02/06

正方形
BMF11

长方形
BMF21



型号	代码	A	T	H	d1	d2	d3	t	B	P	吸引力N(kgf)			表面磁通密度 高斯(G)	附件(不锈钢内六角沉头螺钉)	
											BMF01/02/06	BMF11	BMF21		BMF01/02/06/11	BMF21
圆型	(8)	4	3.2	6.4	5.5	3	0.6	15	8	3.9(0.4)	7.8(0.8)	17.6(1.8)	1300-3800	M2.5-L8 1个	M2.5-L8 2个	
BMF01	10	5	4	8	6.5	3.5	0.8	20	10	5.8(0.6)	19.6(2.0)	39.2(4.0)	1500-4000	M3-L10 1个	M3-L10 2个	
BMF02	12	6	4.8	9.6	6.5	3.5	1	25	12	15.7(1.6)	29.4(3.0)	68.6(7.0)	3200-4000	M3-L10 1个	M3-L10 2个	
BMF06	15	6	4.8	12.6	9	4.8	1	30	15	24.5(2.5)	49.0(5.0)	98.1(10.0)	3700-4000	M4-L12 1个	M4-L12 2个	
正方形	BMF11	20	7	5.6	17.2	11	5.8	1.2	40	20	58.8(6.0)	127.5(13.0)	3700-4000	M5-L15 1个	M5-L15 2个	
长方形	BMF21	25	8	6.2	21.2	13	7	1.6	50	30	152.0(15.5)	181.4(18.5)	3700-4000	M6-L16 1个	M6-L16 2个	

① BMF02不适用()内的规格! ② 吸引力、表面磁通密度是指磁铁单件的值(仅供参考)。



请按图示订货

型号		
代码	A	T
BMF01	④	4
BMF06	10	5

BMF01—A8



未税价(元)

● 优惠价

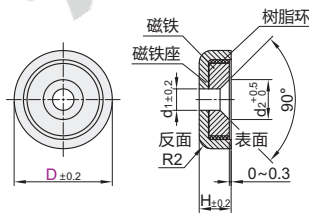
数量	1~9	10~
价格	100%	另行报价



交货期
1

树脂固定型

代码	类型	磁铁座		磁铁		树脂环		耐热温度	磁极	
		材质	表面处理	材质	表面处理	材质	颜色		表面	反面
BMG31	树脂固定型	钢	镀镍	钕铁硼	镀镍	POM	本色	80°C	N	S



① 安装使用螺钉客户自行购买。



型号		d1	d2	H	吸引力N(kgf)
代码	D				
BMG31	16	3.5	6.5	5.2	58.8(6)
	20	4.5	8.6	7.2	88.2(9)
	25	5.5	11	7.7	186.2(19)
	32	5.5	11	7.8	313.6(32)

① 吸引力为参考值!

② 为保证吸引力不受影响, 固定螺钉建议用不锈钢材质!



请按图示订货

型号	
代码	D
BMG31	①⑤
	20

BMG31—D16



● 优惠价

数量	1~9	10~
价格	100%	另行报价



交货期
7