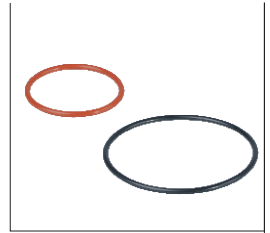
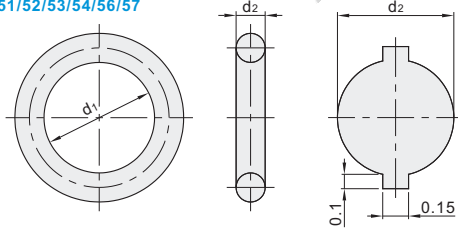


代码	材质	硬度(肖氏)	颜色	使用温度范围	用途
XTC01	丁腈橡胶	HS65 <sup>+10</sup> <sub>0</sub>	黑色	-20~100°C	耐矿物油用
XTC02	丁腈橡胶	HS85 <sup>+10</sup> <sub>0</sub>		-15~100°C	
XTC11	硅橡胶	HS45 <sup>+10</sup> <sub>0</sub>	半透明色	-40~200°C	耐高温用
XTC12	硅橡胶	HS65 <sup>+10</sup> <sub>0</sub>	红褐色		
XTC21	氟橡胶	HS85 <sup>+10</sup> <sub>0</sub>	黑色	-10~200°C	防静电用 (防静电值10 <sup>7</sup> ~10 <sup>9</sup> Ω)
XTC22	氟橡胶			-10~200°C	
XTC31	乙丙橡胶	HS65 <sup>+10</sup> <sub>0</sub>	红褐色	-40~120°C	防静电用 (防静电值10 <sup>7</sup> ~10 <sup>9</sup> Ω)
XTC51	防静电丁腈橡胶			-20~100°C	
XTC52	防静电硅橡胶	HS65 <sup>+10</sup> <sub>0</sub>	红褐色	-40~200°C	防静电用 (防静电值10 <sup>7</sup> ~10 <sup>9</sup> Ω)
XTC53	防静电氟橡胶			-10~200°C	
XTC54	食品级丁腈橡胶	HS45 <sup>+10</sup> <sub>0</sub>	黑色	-20~100°C	食品行业用 (符合FDA认证)
XTC56	食品级硅橡胶	HS45 <sup>+10</sup> <sub>0</sub>	半透明色	-40~200°C	
XTC57	食品级氟橡胶	HS65 <sup>+10</sup> <sub>0</sub>	黑色	-10~200°C	耐高压用
XTC41	氟树脂	—	白色	-10~200°C	

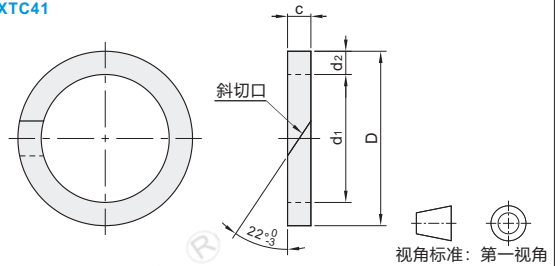


XTC01/02/11/12/21/22/31  
XTC51/52/53/54/56/57



截面放大图

XTC41



■ P系列O型圈 (JIS B 2401)

型号	规格	公称编号	d <sub>2</sub>	d <sub>1</sub>			配合尺寸	
				尺寸	XTC01/02 XTC51/54	XTC11/12 XTC31/52 XTC56	XTC21/22 XTC53/57	d <sub>1</sub>
3	P3		2.8				3	6
4	P4		3.8	±0.13	±0.20	±0.15	4	7
5	P5		4.8				5	8
6	P6		5.8	±0.14	±0.21	±0.17	6	9
7	P7		6.8				7	10
8	P8		7.8	±0.15	±0.23	±0.18	8	11
9	P9		8.8				9	12
10	P10		9.8	±0.16	±0.24	±0.19	10	13
10A	P10A		9.8				10	14
11	P11		10.8				11	15
11.2	P11.2		11.0	±0.17	±0.26	±0.20	11.2	15.2
12	P12		11.8				12	16
12.5	P12.5		12.3	±0.18	±0.27	±0.21	12.5	16.5
14	P14		13.8				14	18
15	P15		14.8				15	19
16	P16		15.8	±0.19	±0.29	±0.23	16	20
18	P18		17.8	±0.20	±0.30	±0.24	18	22
20	P20		19.8	±0.21	±0.32	±0.25	20	24
21	P21		20.8	±0.22	±0.33	±0.26	21	25
22	P22		21.8				22	26
22A	P22A		21.7	±0.23	±0.35	±0.27	22.4	28.4
24	P24		23.7				24	30
25	P25		24.7				25	31
25.5	P25.5		25.2	±0.24	±0.36	±0.29	25.5	31.5
26	P26		25.7	±0.25	±0.38	±0.30	26	32
28	P28		27.7	±0.27	±0.41	±0.32	28	34
29	P29		28.7				29	35
29.5	P29.5		29.2	±0.28	±0.42	±0.33	29.5	35.5
30	P30		29.7				30	36
31	P31		30.7	±0.29	±0.44	±0.35	31	37
31.5	P31.5		31.2				31.5	37.5
32	P32		31.7	±0.30	±0.45	±0.36	32	38
34	P34		33.7	±0.32	±0.48	±0.38	34	40
35	P35		34.7				35	41
35.5	P35.5		35.2	±0.33	±0.50	±0.39	35.5	41.5
36	P36		35.7				36	42
38	P38		37.7				38	44
39	P39		38.7	±0.36	±0.54	±0.43	39	45
40	P40		39.7				40	46
41	P41		40.7	±0.37	±0.56	±0.44	41	47
42	P42		41.7	±0.38	±0.57	±0.47	42	48
44	P44		43.7				44	50
45	P45		44.7	±0.40	±0.60	±0.48	45	51
46	P46		45.7	±0.41	±0.62	±0.49	46	52
48	P48		47.7	±0.43	±0.65	±0.51	48	54
50	P50		49.7	±0.44	±0.66	±0.53	50	56

■ P系列O型圈 (JIS B 2401)

型号	规格	公称编号	d <sub>2</sub>	尺寸	d <sub>1</sub>			配合尺寸	
					XTC01/02 XTC51/54	XTC11/12 XTC31/52 XTC56	XTC21/22 XTC53/57	d <sub>1</sub>	D
50A	P50A		49.7	±0.44	±0.66	±0.53	50	60	
52	P52		51.6	±0.46	±0.69	±0.55	52	62	
53	P53		52.6	±0.47	±0.71	±0.56	53	63	
55	P55		54.6	±0.48	±0.72	±0.57	55	65	
56	P56		55.6	±0.49	±0.74	±0.59	56	66	
58	P58		57.6	±0.51	±0.77	±0.61	58	68	
60	P60		59.6	±0.52	±0.78	±0.62	60	70	
62	P62	5.7±0.12	61.6	±0.54	±0.81	±0.65	62	72	
63	P63		62.6	±0.55	±0.83	±0.66	63	73	
65	P65		64.6	±0.56	±0.84	±0.67	65	75	
67	P67		66.6	±0.58	±0.87	±0.69	67	77	
70	P70		69.6	±0.60	±0.90	±0.72	70	80	
71	P71		70.6	±0.61	±0.92	±0.73	71	81	
75	P75		74.6	±0.64	±0.96	±0.77	75	85	
80	P80		79.6	±0.68	±1.02	±0.81	80	90	

■ P系列O型圈-斜切 (JIS B 2407)

型号	规格	公称编号	d <sub>2</sub>	d <sub>1</sub>	D	c
16	P16		16	20		
18	P18		18	22		
20	P20	2.0	20	24	0	
21	P21		21	25	-0.15	
22	P22		22	26		
22A	P22A		22.4	28		
24	P24		24	30		
25	P25		25	31		
26	P26		26	32		
28	P28		28	34		
30	P30		30	36		
32	P32	3.0	32	38	0	
34	P34		34	40	-0.20	
38	P38		38	44		
40	P40		40	46		
42	P42		42	48		
48	P48		48	54		
50	P50		50	56		

■ JIS B 2401

请按图示订货

型号	代码	规格	公称编号
XTC01	30	P30	
XTC02	32	P32	

XTC01-32

● 优惠价

数量	1~9	10~
价格	100%	另行报价

未税价(元)

交货期

5