

# 轴用斯特封

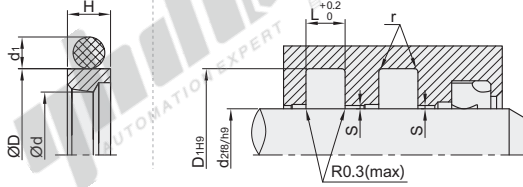
密封圈

C5

代码	材质		颜色	用途	工况条件			使用介质
	耐磨环	O型圈			压力	速度	频率	
XTG11	聚四氟乙烯+青铜	丁腈橡胶	棕色	轴用往复运动单向密封	≤60MPa	≤15m/s	≤5Hz	-30~110℃ 矿物基液压油、阻燃液、生物可降解液压油、水



安装图例



视角标准：第一视角

型号		产品尺寸				安装尺寸				S径向间隙(max)		
代码	规格	D	d	d1 O型圈	H	d2 轴径	D1 沟槽底径	L 槽宽	r (max)	<10MPa	<20MPa	<40MPa
01	24.9	19.7				20	30.7					
02	26.9	21.7				22	32.7					
03	29.9	24.7				25	35.7					
04	30.3	25.1				25.4	36.1					
05	30.9	25.7				26	36.7					
06	32.9	27.7	3.53	4		28	38.7	4.2	1	0.4	0.25	
07	34.9	29.7				30	40.7					
08	36.9	31.7				32	42.7					
09	39.9	34.7				35	45.7					
10	40.9	35.7				36	46.7					
11	41.9	36.7				37	47.7					
12	44.7	37.7				38	53.1					
13	46.7	39.7				40	55.1					
14	48.7	41.7				42	57.1					
15	51.1	44.1				44.4	59.55					
16	51.7	44.7				45	60.1					
17	54.7	47.7				48	63.1					
18	56.7	49.7				50	65.1					
19	57.5	50.5				50.8	65.9					
20	58.7	51.7				52	67.1					
21	60.7	53.7				54	69.1					
22	61.7	54.7				55	70.1					
23	62.7	55.7				56	71.1					
24	63.7	56.7				57	72.1					
25	66.7	59.7				60	75.1					
26	69.7	62.7	5.33	6		63	78.1	6.3	1.3	0.5	0.3	
27	70.2	63.2				63.5	78.6					
28	71.7	64.7				65	80.1					
29	75.7	68.7				69	84.1					
30	76.7	69.7				70	85.1					
31	79.7	72.7				73	88.1					
32	81.7	74.7				75	90.1					
33	82.9	75.9				76.2	91.3					
34	84.7	77.7				78	93.1					
35	86.7	79.7				80	95.1					
36	89.1	82.1				82.5	97.6					
37	91.6	84.6				85	100.1					
38	95.6	88.6				89	104.1					
39	96.6	89.6				90	105.1					
40	98.6	91.6				92	107.1					

型号		产品尺寸				安装尺寸				S径向间隙(max)		
代码	规格	D	d	d1 O型圈	H	d2 轴径	D1 沟槽底径	L 槽宽	r (max)	<10MPa	<20MPa	<40MPa
41	101.6	94.6				95	110.1					
42	106.6	99.6				100	115.1					
43	108.2	101.2				101.6	116.7					
44	111.3	104.3				104.7	119.8					
45	111.6	104.6				105	120.1					
46	116.6	109.6				110	125.1					
47	121.6	114.6				115	130.1					
48	126.6	119.6				120	135.1					
49	131.6	124.6				125	140.1					
50	132	125				125.4	140.5					
51	133.6	126.6				127	142.1					
52	136.6	129.6				130	145.1					
53	138.6	131.6				132	147.1					
54	141.6	134.6				135	150.1					
55	143.6	136.6				137	152.1					
56	144.6	137.6	5.33	6		138	153.1	6.3	1.3	0.5	0.3	0.2
57	146.6	139.6				140	155.1					
58	147.1	140.1				140.5	155.6					
59	151.6	144.6				145	160.1					
60	156.6	149.6				150	165.1					
61	159.6	152.6				153	168.1					
62	161.6	154.6				155	170.1					
63	166.6	159.6				160	175.1					
64	171.6	164.6				165	180.1					
65	176.6	169.6				170	185.1					
66	179.6	172.6				173	188.1					
67	181.6	174.6				175	190.1					
68	186.6	179.6				180	195.1					
69	191.5	184.5				185	200.1					
70	196.5	189.5				190	205.1					
71	201.5	194.5				195	210.1					
72	209.1	199.5				200	220.5					
73	214.1	204.5				205	225.5					
74	219.1	209.5				210	230.5					
75	220.1	210.5				211	231.5					
76	224.1	214.5				215	235.5					
77	229.1	219.5				220	240.5					
78	234.1	224.5				225	245.5					
79	239.1	229.5				230	250.5					

请按图示订货

型号	
代码	规格
XTG11	01
	02

XTG11-02

未税价(元)

优惠价	
数量	1~7
价格	100% 另行报价

交货期  
7