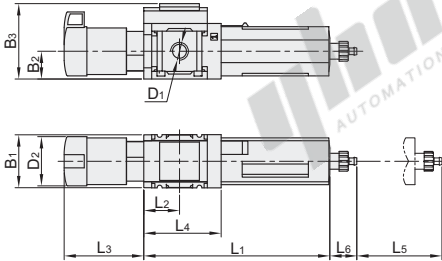


过滤减压阀

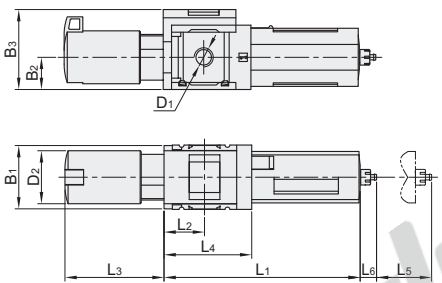
FESTO(费斯托)品牌

代码	类型	材质	
		主体	密封圈
FMS□-LFR	过滤减压阀	压铸铝	NBR

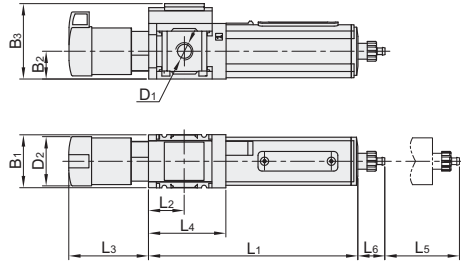
带塑料滤杯
规格: MS4



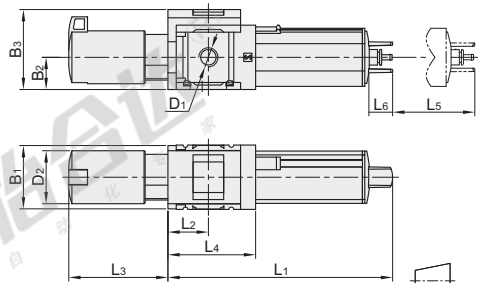
带塑料滤杯
规格: MS6



带金属滤杯
规格: MS4



带金属滤杯
规格: MS6



视角标准: 第一视角



型号		滤杯材质	压力调节范围(bar)	规格	冷凝水排放方式	B1	B2	B3	D1接口	D2	L1	L2	L3	L4	L5	L6									
过滤等级5μm	过滤等级40μm																								
FMS4-LFR-1/8-D6-CRM-AS	FMS4-LFR-1/8-D6-ERM-AS	塑料	0.3~7	MS4 (阀体宽度40)	手动旋转	40	21	57	G1/8	37.2	140.6	27	60.2	58.5	25	17.7									
FMS4-LFR-1/8-D6-CRV-AS	FMS4-LFR-1/8-D6-ERV-AS				全自动				G1/4																
FMS4-LFR-1/4-D6-CRM-AS	FMS4-LFR-1/4-D6-ERM-AS				手动旋转				G1/4																
FMS4-LFR-1/4-D6-CRV-AS	FMS4-LFR-1/4-D6-ERV-AS			全自动	G1/4																				
FMS6-LFR-1/4-D6-CRM-AS	FMS6-LFR-1/4-D6-ERM-AS			手动旋转	G1/4																				
FMS6-LFR-1/4-D6-CRV-AS	FMS6-LFR-1/4-D6-ERV-AS			全自动	G1/4																				
FMS6-LFR-3/8-D6-CRM-AS	FMS6-LFR-3/8-D6-ERM-AS		0.5~12	MS6 (阀体宽度62)	手动旋转	62	31	77	G3/8	51.2	190	39	95.1	85	68	15.8									
FMS6-LFR-3/8-D6-CRV-AS	FMS6-LFR-3/8-D6-ERV-AS				全自动				G3/8																
FMS6-LFR-1/2-D6-CRM-AS	FMS6-LFR-1/2-D6-ERM-AS				手动旋转				G1/2																
FMS6-LFR-1/2-D6-CRV-AS	FMS6-LFR-1/2-D6-ERV-AS				全自动	G1/2																			
FMS4-LFR-1/8-D7-CRM-AS	FMS4-LFR-1/8-D7-ERM-AS				0.5~12	MS4 (阀体宽度40)	手动旋转	40	21								57	G1/8	37.2	140.6	27	60.2	58.5	25	17.7
FMS4-LFR-1/8-D7-CRV-AS	FMS4-LFR-1/8-D7-ERV-AS						全自动											G1/4							
FMS4-LFR-1/4-D7-CRM-AS	FMS4-LFR-1/4-D7-ERM-AS	手动旋转	G1/4																						
FMS4-LFR-1/4-D7-CRV-AS	FMS4-LFR-1/4-D7-ERV-AS	全自动	G1/4																						
FMS6-LFR-1/4-D7-CRM-AS	FMS6-LFR-1/4-D7-ERM-AS	手动旋转	G1/4																						
FMS6-LFR-1/4-D7-CRV-AS	FMS6-LFR-1/4-D7-ERV-AS	全自动	G1/4																						
FMS6-LFR-3/8-D7-CRM-AS	FMS6-LFR-3/8-D7-ERM-AS	0.5~12	MS6 (阀体宽度62)	手动旋转	62	31	77	G3/8	51.2	190	39	95.1	85	68	15.8										
FMS6-LFR-3/8-D7-CRV-AS	FMS6-LFR-3/8-D7-ERV-AS			全自动				G3/8																	
FMS6-LFR-1/2-D7-CRM-AS	FMS6-LFR-1/2-D7-ERM-AS			手动旋转				G1/2																	
FMS6-LFR-1/2-D7-CRV-AS	FMS6-LFR-1/2-D7-ERV-AS			全自动	G1/2																				
FMS4-LFR-1/4-D7-CUV-AS	FMS4-LFR-1/4-D7-EUM-AS			金属	0.5~12	MS4 (阀体宽度40)	手动旋转	40								21	57	G1/4	37.2	158	27	60.2	58.5	25	17.7
FMS4-LFR-1/8-D7-CUV-AS	FMS4-LFR-1/8-D7-EUV-AS						全自动											G1/4							
FMS6-LFR-3/8-D7-CUV-AS	FMS6-LFR-3/8-D7-EUM-AS	手动旋转	G3/8																						
FMS6-LFR-3/8-D7-CRV-AS	FMS6-LFR-3/8-D7-EUV-AS	全自动	G3/8																						
FMS6-LFR-1/2-D7-CUM-AS	FMS6-LFR-1/2-D7-EUM-AS	手动旋转	G1/2																						
FMS6-LFR-1/2-D7-CUV-AS	FMS6-LFR-1/2-D7-EUV-AS	全自动	G1/2																						

① 塑料滤杯带保护罩。

工作环境和环境条件

冷凝水排放方式	手动旋转		全自动		
	规格	MS4	MS6	MS4	MS6
工作压力(bar)	0.8~14	0.8~20	0.8~20	2~12	2~12
工作介质	压缩空气符合 ISO 8573-1:2010[::4:-]		压缩空气符合 ISO 8573-1:2010[7:4:-]		
环境温度(°C)	-10~60		5~60		
介质温度(°C)	-10~60		-10~60		
贮存温度(°C)	-10~60		-10~60		
耐腐蚀等级CRC	2		2		



请按图示订货

型号
过滤等级5μm
FMS4-CER-1/8-D6-CRM-AS
FMS4-LFR-1/8-D6-CRV-AS
FMS4-LFR-1/8-D6-CRM-AS



未税价(元)

优惠价
数量 1~9
数量 10~
价格 100% 另行报价



交货期

7

气
缸

D2