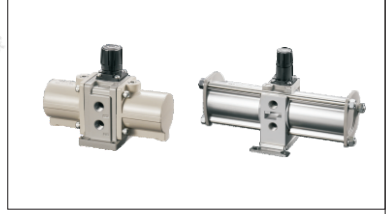


# 增压阀

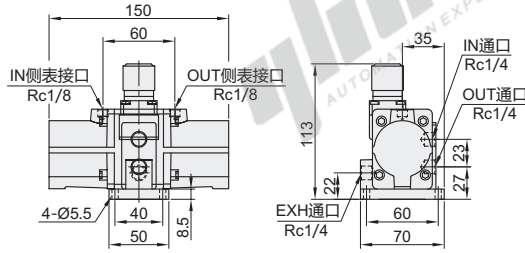
## 水平安装

代码	类型	安装方式	主体材质	表面处理
NGM35	增压阀	水平安装	铝合金	阳极氧化

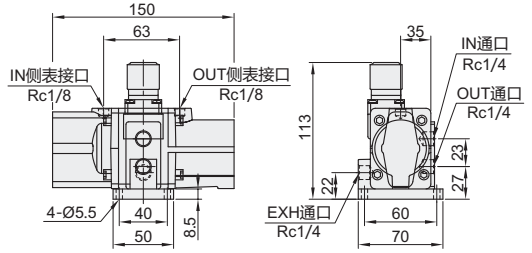
- 产品特点：
- 将工厂中的局部气压提高2~4倍；
  - 不需要电源和电气配线；
  - 全气动、配置简单、发热量少。



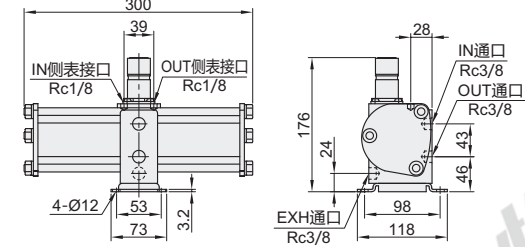
规格：10A



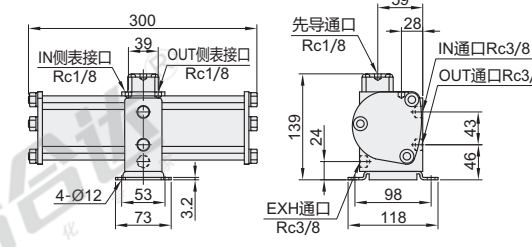
规格：11A



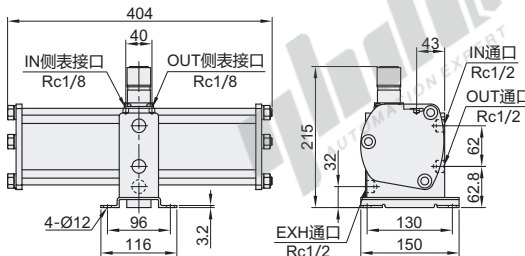
规格：20A



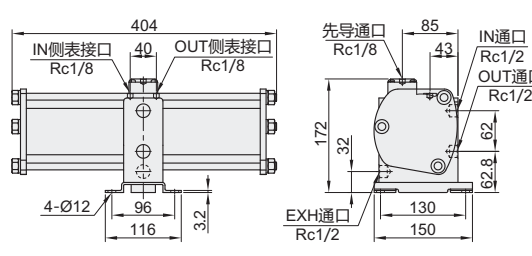
规格：22A



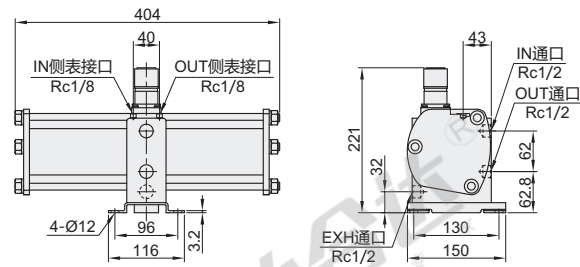
规格：40A



规格：42A



规格：43A



视角标准：第一视角

型号	接管口径	压力表螺纹	增压比	压力调整机构	最大流量 (L/min)	设定压力范围 (MPa)	供给压力范围 (MPa)	保证耐压力 (MPa)	重量 (kg)
NGM35	10A	2(RC1/4)	2倍	手动操作型	230	0.2~2.0	0.1~1.0	3	0.84
	11A		2倍~4倍		70				
	20A	3(RC3/8)	RC1/8	2倍	气控型	0.2~1.0	1.5	3.9	
	22A								手动操作型
	40A				4(RC1/2)	气控型	1900		
	42A							手动操作型	1600
43A	手动操作型	1600	0.2~1.6	2.4	8.6				



型号	接管口径
代码 规格	
NGM35	10A 2(RC1/4)
	11A



优惠价
数量 1~4 5~
价格 100% 另行报价



交货期
7

请按图示订货 NGM35-10A-2

未标价(元)