

省空间型气缸

单杆型·无磁石/带磁石

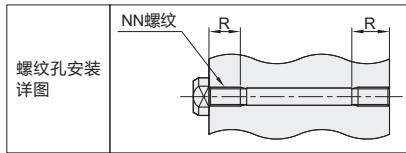
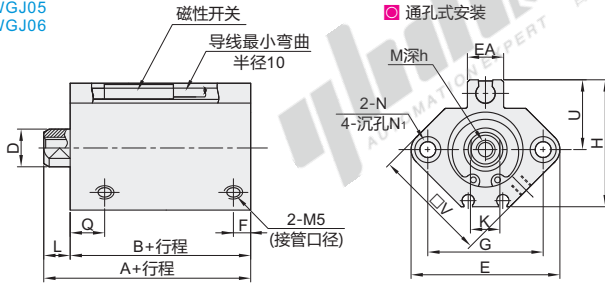
缸径12~25

代码	类型	安装方式	动作形式
WGJ05	单杆型	杆端内螺纹	通孔
WGJ06		杆端内螺纹	螺纹孔
WGJ16		杆端外螺纹	通孔
WGJ17		杆端外螺纹	螺纹孔

带磁性开关(缸径: 12)

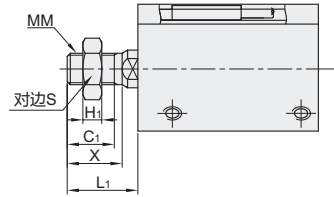
杆端内螺纹

WGJ05
WGJ06



杆端外螺纹

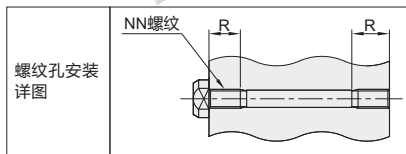
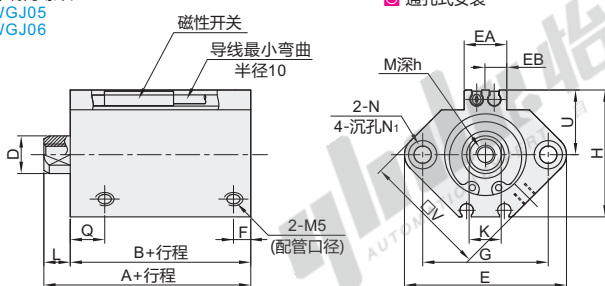
WGJ16
WGJ17



带磁性开关(缸径: 16~25)

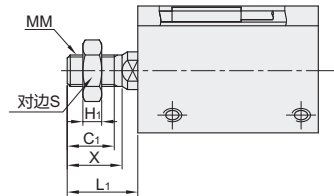
杆端内螺纹

WGJ05
WGJ06



杆端外螺纹

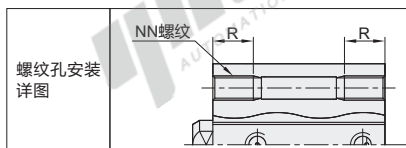
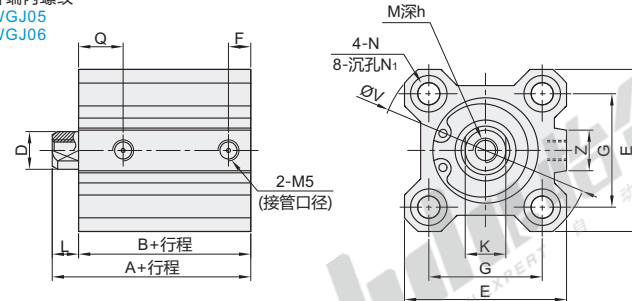
WGJ16
WGJ17



无磁性开关(缸径: 12~25)

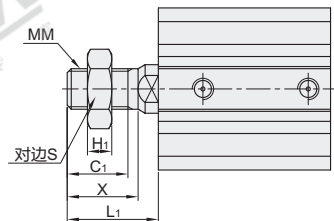
杆端内螺纹

WGJ05
WGJ06



杆端外螺纹

WGJ16
WGJ17



有内置磁石

缸径	行程范围	A	B	L	Q	D	F	M	h	N	N ₁	EA	EB	U	H	K	G	E	V
12	5~30	31.5	28	3.5	11	6	6.5	M3	6	3.5	6.5深3.5	8	—	14	27.5	5	22	33	25
16		34	30.5		10	8	M4	8	13.2			6.6	15	29.5	6	28	37	29	
20	5~50	36	31.5	4.5	10.5	10	5.5	M5	7	5.5	9深7	13.6	6.8	18	35.5	8	36	47	36
25		37.5	32.5	5	11	12	M6	12	21			40.5	10	40	52	40			

无内置磁石

缸径	行程范围	A	B	L	Q	D	F	M	h	N	N ₁	K	G	E	V	Z
12	5~30	20.5	17	3.5	7.5	6	5	M3	6	3.5	6.5深3.5	5	15.5	25	32	—
16		22	18.5		8	8	M4	8	6			20	29	38		
20	5~50	24	19.5	4.5	9	10	5.5	M5	7	5.5	9深7	8	25.5	36	47	10
25		27.5	22.5	5	11	12	M6	12	10			28	40	52		

螺孔安装尺寸表

缸径	NN	R
12	M4	7
16		
20	M6	10
25		

杆端外螺纹部尺寸表

缸径	S	C ₁	H ₁	L ₁	MM	X
12	8	9	4	14	M5	10.5
16	10	10	5	15.5	M6	12
20	13	12	5	18.5	M8	14
25	17	15	6	22.5	M10×1.25	17.5

型号		行程	内置磁石	磁性开关数量	接管螺纹	使用流体	最高使用压力 MPa	最低使用压力 MPa	保证耐压力 MPa	环境和流体温度	活塞使用速度 mm/s	给油
代码	缸径											
杆端内螺纹	12	5 10 15 20 25 30	N(无) Y(有)	0 2	M5	压缩空气	1.0	0.1	1.6	-10~60℃	50~500	不需要
WGJ05 WGJ06	16											
杆端外螺纹	20	5 10 15 20 25 30	N(无) Y(有)	0 2	M5	压缩空气	1.0	0.1	1.6	-10~60℃	50~500	不需要
WGJ16 WGJ17	25											

配套磁性开关WHS13-L2-2.

无内置磁石气缸

型号		行程	内置磁石
代码	缸径		
WGJ05	12	5 10 15 20 25 30	N(无)
WGJ06	16		

WGJ05 - 16 - 10 - N

内置磁石气缸

型号		行程	内置磁石	磁性开关数量
代码	缸径			
WGJ05	12	5 10 15 20 25 30	Y(有)	0 2
WGJ06	16			

WGJ05 - 16 - 10 - Y - 2



优惠价	
数量	1~29 30~
价格	100% 另行报价



气
缸

D2