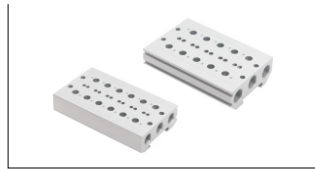


汇流板 消音器

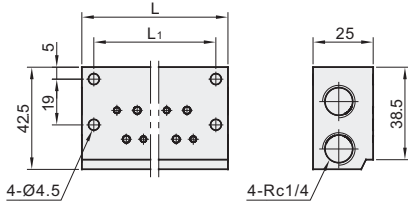
◀ CKD(喜开理)电磁阀系列用 ▶ 排气节流阀型/排气量调节型

■ 汇流板

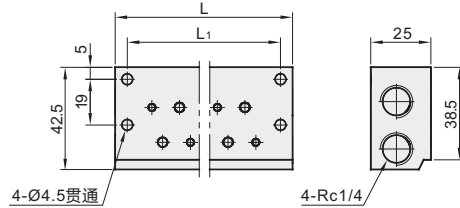
代码	类型	材质	表面处理
WME01	CKD(喜开理)电磁阀系列用	A6061-T6	本色阳极氧化



3PA1



3PA2



规格	尺寸	联数																			
		1F	2F	3F	4F	5F	6F	7F	8F	9F	10F	11F	12F	13F	14F	15F	16F	17F	18F	19F	20F
3PA1	L	40	56	72	88	104	120	136	152	168	184	200	216	232	248	264	280	296	312	328	344
	L ₁	30	46	62	78	94	110	126	142	158	174	190	206	222	238	254	270	286	302	318	334
3PA2	L	46	69	92	115	138	161	184	207	230	253	276	299	322	345	368	391	414	437	460	483
	L ₁	36	59	82	105	128	151	174	197	220	243	266	289	312	335	358	381	404	427	450	473

型号			适用电磁阀		
代码	规格	联数	品牌	规格	
WME01	3PA1	1F~20F	CKD (喜开理)	3PA系列	
	3PA2			3PA1 3PA2	



型号		
代码	规格	联数
WME01	3PA1	1F~20F
	3PA2	

WME01—3PA1—2F



优惠价	
数量	价格
1~29	100%
30~	另行报价

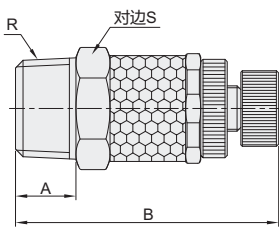
交货期	
数量	交货期
1~29	3
30~	

■ 消音器

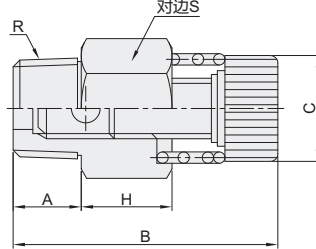
代码	类型	主要材质		使用流体	使用压力范围 kgf/cm ² (kpa)
		主体	滤芯		
WHT31	排气节流阀型	黄铜	烧结黄铜(过滤精度50μm)	过滤后的压缩空气	0~0.9MPa
WHT35	排气量调节型				



排气节流阀型 WHT31



排气量调节型 WHT35



■ 排气节流阀型

型号		R	A	B	对边S
代码	规格				
WHT31	01	R1/8	6	33~40.5	12
	02	R1/4	8	35~42.5	14
	03	R3/8	9	41.5~49	17
	04	R1/2	12	53.5~61	24

■ 排气量调节型

型号		R	A	H	C	B	对边S
代码	规格						
WHT35	01	R1/8	6	8	12	28~33	12
	02	R1/4	9	12	14	30~35	16
	03	R3/8	10	14	17	34~40	18
	04	R1/2	10	20	20	36~42	22

控
制
流
阀
板

D3



排气节流阀型		
代码	规格	R
WHT31	01	R1/8
	02	R1/4

WHT31—02

排气量调节型		
代码	规格	R
WHT35	01	R1/8
	02	R1/4

WHT35—02



优惠价	
数量	价格
1~50	100%
51~	另行报价

交货期	
数量	交货期
1~50	7
51~	