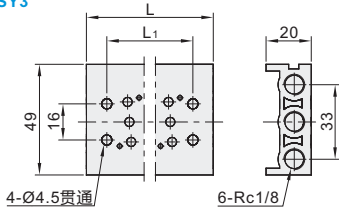


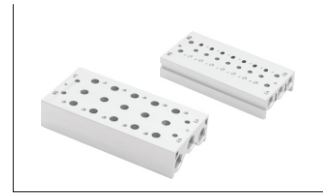
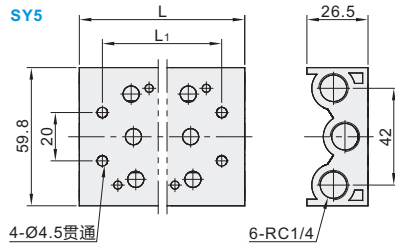
汇流板

代码	类型	材质	表面处理
WMC01	SY系列 SMC电磁阀系列用	A6061-T6	阳极氧化处理亚光

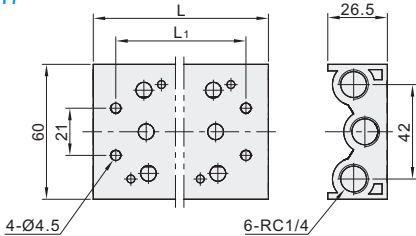
SY3



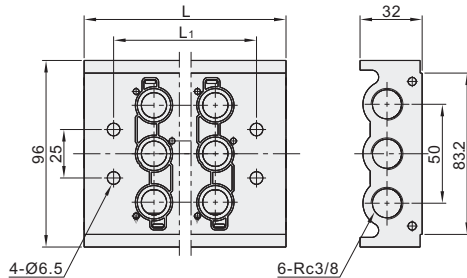
SY5



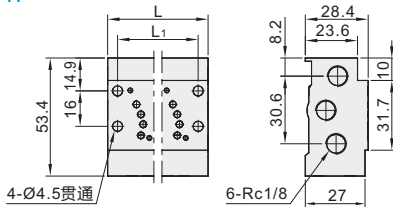
SY7



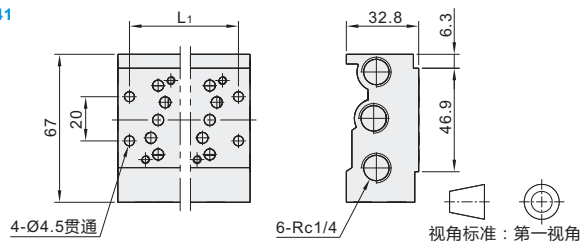
SY9



SY3-41



SY5-41



规格	尺寸	联数																			
		1F	2F	3F	4F	5F	6F	7F	8F	9F	10F	11F	12F	13F	14F	15F	16F	17F	18F	19F	20F
SY3	L	29.5	40	50.5	61	71.5	82	92.5	103	113.5	124	134.5	145	155.5	168	176.5	187	197.5	208	218.5	229
	L <sub>1</sub>	20	30.5	41	51.5	62	72.5	83	93.5	104	114.5	125	135.5	146	156.5	167	177.5	188	198.5	209	219.5
SY5	L	34	50	66	82	98	114	130	146	162	178	194	210	226	242	258	274	290	306	322	338
	L <sub>1</sub>	24	40	56	72	88	104	120	136	152	168	184	200	216	232	248	264	280	296	312	328
SY7	L	36	55	74	93	112	131	150	169	188	207	226	245	264	283	302	321	340	359	378	397
	L <sub>1</sub>	27	46	65	84	103	122	141	160	179	198	217	236	255	274	293	312	331	350	369	388
SY9	L	72.5	96.5	120.5	144.5	168.5	192.5	216.5	240.5	264.5	288.5	312.5	336.5	360.5	384.5	408.5	432.5	456.5	480.5	504.5	528.5
	L <sub>1</sub>	42	66	90	114	138	162	186	210	234	258	282	306	330	354	378	402	426	450	474	498
SY3-41	L	29	39.5	50	60.5	71	81.5	92	102.5	113	123.5	134	144.5	155	165.5	176	186.5	197	207.5	218	228.5
	L <sub>1</sub>	20	30.5	41	51.5	62	72.5	83	93.5	104	114.5	125	135.5	146	156.5	167	177.5	188	198.5	209	219.5
SY5-41	L	36.5	52.5	68.5	84.5	100.5	116.5	132.5	148.5	164.5	180.5	196.5	212.5	228.5	244.5	260.5	276.5	292.5	308.5	324.5	340.5
	L <sub>1</sub>	26	42	58	74	90	106	122	138	154	170	186	202	218	234	250	266	282	298	314	330

代码	型号		品牌	适用电磁阀	
	规格	联数		规格	规格
WMC01	SY3	1F~20F	SMC	SY系列	SS5Y3系列
	SY5				SS5Y5系列
	SY7				SS5Y7系列
	SY9				SS5Y9系列
	SY3-41				SS5Y3-41系列
	SY5-41				SS5Y5-41系列

请按图示订货

代码	规格	联数
WMC01	SY3	1F~20F
	SY5	

未税价(元)

数量	1~29	30~
价格	100%	另行报价

交货期

3

□ 此型号含电磁阀安装螺丝和密封胶垫。

盲板

代码	类型	材质	表面处理
WMC51	SY系列 SMC电磁阀系列用	铸铝	烤白漆

SY3



SY5



SY7



代码	型号		品牌	适用电磁阀	
	规格	联数		规格	规格
WMC51	SY3	SMC	SY系列盲板	SS5Y3	
	SY5			SS5Y5	
	SY7			SS5Y7	

请按图示订货

代码	规格
WMC51	SY3
	SY5

未税价(元)

数量	1~29	30~
价格	100%	另行报价

交货期

3

□ 此型号含电磁阀安装螺丝和密封胶垫。