

# 浮动接头(组件)

- ◀ 安装法兰 · 标准型/紧凑型
- ◀ 气缸连接件 · 内螺纹型

代码	类型	安装法兰				气缸连接件			
		材质		硬度	表面处理	材质		硬度	表面处理
		国标	相当			国标	相当		
WHG01	标准型	圆法兰型	45 S45C	48-53HRC	发黑	45 S45C	48-53HRC	表面高频 淬火	发黑
WHG02		圆法兰分离型	9Cr18Mo SUS440C			9Cr18Mo SUS440C			
WHG06		圆法兰分离型	45 S45C			45 S45C			
WHG07		圆法兰分离型	9Cr18Mo SUS440C			9Cr18Mo SUS440C			
WHG11		对边法兰型	45 S45C			45 S45C			
WHG12	对边法兰型	9Cr18Mo SUS440C	9Cr18Mo SUS440C						
WHG41	紧凑型	圆法兰型	45 S45C	48-53HRC	发黑	45 S45C	48-53HRC	表面高频 淬火	发黑
WHG42		圆法兰型	9Cr18Mo SUS440C			9Cr18Mo SUS440C			
WHG46		圆法兰分离型	45 S45C			45 S45C			
WHG47		圆法兰分离型	9Cr18Mo SUS440C			9Cr18Mo SUS440C			
WHG51		对边法兰型	45 S45C			45 S45C			
WHG52	对边法兰型	9Cr18Mo SUS440C	9Cr18Mo SUS440C						



安装法兰  
圆法兰型

圆法兰分离型

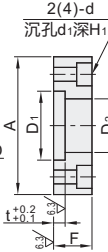
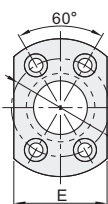
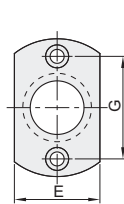
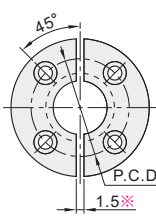
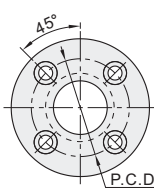
对边法兰型

WHG01/02/41/42

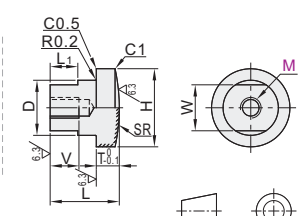
WHG06/07/46/47

标准型  
WHG11/12

紧凑型  
WHG51/52



气缸连接件



视角标准：第一视角

※M30-M36时为2.0

## 标准型

代码	M	安装法兰											气缸连接件									
		A	D1	D2	t	F	P.C.D	d	d1	H1	E	G	M×螺距	V	L	D	H	T	W	L1	SR	
3	42	18	13	5	10	30	4.5	8	5	24	30	3×0.5	6	15	12	17	5	10	6	40		
4	48	20	15	6	12	34	6	9.5	5.5	28	34	4×0.7	8	20	14	19	6	12	8	50		
5	51	24	17	8	16	37	7	11	6	30	37	5×0.8	10	25	16	23	8	14	10	60		
6	54	28	21	8	16	40	7	11	6	32	40	6×1.0	12	20	20	27	8	17	10	60		
8	70	36	27	10	20	52	10	14	8	42	52	8×1.25	14	35	25	34	10	22	12	100		
10	90	46	35	12	24	68	12	17.5	10	54	68	10×1.25	15	45	32	43	12	27	15	100		
12	106	56	44	15	30	80	14	20	12	66	80	12×1.25	18	55	40	52	15	32	18	200		
14	116	66	53	16	32	86	14	20	12	78	86	14×1.5	21	60	49	62	16	41	23	200		
16	134	74	59	18	40	104	18	26	18	80	104	16×1.5	24	65	54	69	18	46	24	250		
18												18×1.5	27									
20												20×1.5	30									
22												22×1.5	33									
24												24×1.5	36									
26												26×1.5	39									
30												30×1.5	43									
36★												36×1.5	45									

★M36不适用于不锈钢。

① SUS440C淬火件可能因淬火而变色。

## 紧凑型

代码	M	安装法兰											气缸连接件									
		A	D1	D2	t	F	P.C.D	d	d1	H1	E	G	M×螺距	V	L	D	H	T	W	L1	SR	
5	34	17	13	5	11	24	4.5	8	5	22	22	5×0.8	10	17	12	16	5	10	6	50		
6	40	23	17	5	11	30	4.5	8	5	25	25	6×1.0	12	20	16	22	5	13	8	60		
8	52	32	24	5.5	12	40	6	9.5	5.5	34	34	8×1.25	14	23	22	30	5.5	19	10	100		
10	62	39	31	8	16	48	7	11	6	41	41	10×1.25	15	25	28	36	8	21	12	100		
12	74	46	36	10	20	58	10	14	8	48	48	12×1.25	18	29	32	42	10	26	15	200		
14	80	52	42	12	24	64	10	14	8	54	54	14×1.5	21	33	38	48	12	32	16	200		
16	90	62	52	16	32	74	10	14	8	64	64	16×1.5	24	36	48	58	16	36	18	250		
18												18×1.5	27	41								
20												20×1.5	30	46								
22												22×1.5	33	50								
24												24×1.5	36	55								
26												26×1.5	39	60								
30												30×1.5	43	65								

① 紧凑型是气缸专用的浮动接头。

① SUS440C淬火件可能因淬火而变色。

① 可选加工见P1077。

标准型

代码	M	A
WHG01	3	42
WHG02	4	48
WHG02-M4	4	42

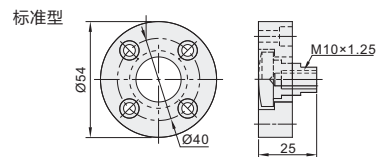
请按图示订货

## 容许偏心量

M	e
3~10	0.5
12~14	1
16~18	1.5
20~26	2
(30)~36	2.5(2)

① ( )内为紧凑型数值。

## 标准型/紧凑型对比



## 紧凑型

