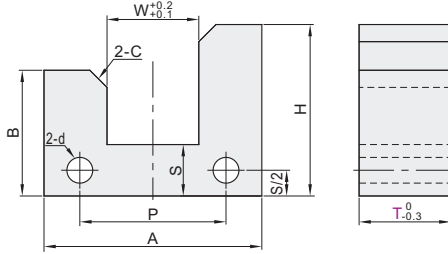


U型
方型

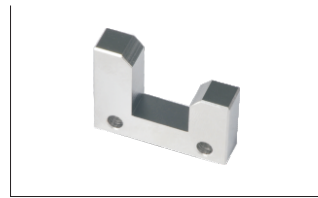
旋转式夹持气缸用导向件
旋转式夹持气缸用支架

旋转式夹持气缸用导向件

代码	类型	材质		表面处理
		国标	相当	
WID31	U型	45	S45C	—
WID32				发黑
WID33				无电解镀锌
WID41		0Cr18Ni9	SUS304	—



12.5



视角标准：第一视角

代码	型号 规格(适用气缸直径-行程)	T 选择	W	S	H	B	A	P	C	d
WID31 WID32 WID33 WID41	20-21	9 12 16	16	9	30	22	38	25.5		
	20-31	9 12 16			40	32				
	25-21	9 12 16			30	22				
	25-31	9 12 16	16	9	40	32	44	28	3	4.5
	32-25	9 12 16	20	9	33	22	50	34		
	32-35	9 12 16	20	9	43	32	60	40	4	6.5
	40-25	9 12 16	20	9	33	21	60	40		
	40-35	9 12 16	22	12	43	31	65	50		
	50-40	9 12 16	22	12	50	34	65	50		
	50-70	9 12 16	22	12	80	64	64	50		



请按图示订货

代码	型号 规格(适用气缸直径-行程)	T 选择
WID31	20-21	9 12 16
WID32	20-31	9 12 16

WID32-20-31-T16



未税价(元)

● 优惠价

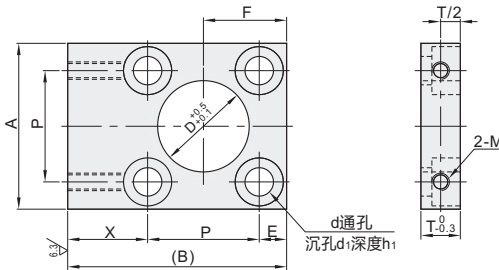
数量	1~19	20~
价格	100%	另行报价



交货期
5

旋转式夹持气缸用支架

代码	类型	材质		表面处理
		国标	相当	
WID61	方型	45	S45C	—
WID62				发黑
WID63				无电解镀锌
WID71		0Cr18Ni9	SUS304	—



2.5



视角标准：第一视角

代码	型号 规格(适用气缸直径)	T	D	A	P	X	(B)	E	F	M	d	d ₁	h ₁
WID61 WID62 WID63 WID71	20	9	24	38	25.5	18.25	P+E+X	6.25	19	M4	6.5	11	6.5
	25	9	24	44	28	19	P+E+X	6	20	M4	6.5	11	6.5
	32	9	30	50	34	18	P+E+X	8	25	M4	6.5	11	6.5
	40	9	35	60	40	19	P+E+X	10	30	M4	6.5	11	6.5
50	12	37	65	50	26.5	P+E+X	7.5	32.5	M6	9	14	9	



可选加工

增加挡块用螺孔

技术说明

选型方法 MA4

规格	E ₁	MA
20	3	M3 M4
25	4	M3 M4 M5
32	5	M3 M4 M5
40	6	M3 M4 M5 M6
50	7	M4 M5 M6 M8



请按图示订货

代码	型号 规格(适用气缸直径)
WID61	20
WID62	25

WID62-25

可选加工

代码	型号 规格(适用气缸直径)	可选加工代码
WID61	20	—
WID62	25	MA4

WID62-25-MA4



未税价(元)

● 优惠价

数量	1~19	20~
价格	100%	另行报价



交货期
5