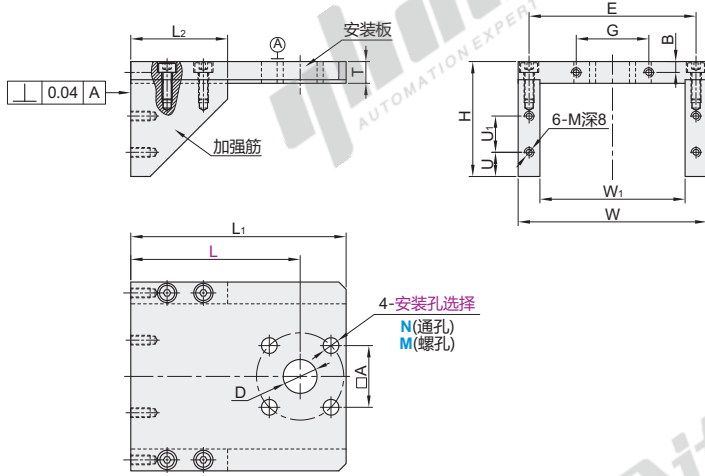


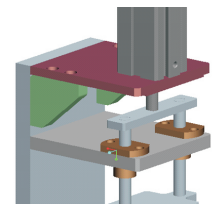
气缸安装座 (组件)

◀ 悬臂型·加强筋支撑型

代码	类型	加强筋支撑型	气缸安装形式	材质		表面处理
				安装板	加强筋	
WIG98	悬臂型	加强筋支撑型	法兰安装	S45C	S45C	发黑
WIG99						镀硬铬



EX Example 使用示例



视角标准：第一视角

型号	L	安装孔选择	L1	L2	W	W1	H	T	B	E	A	G	U	U1	D	M	
WIG98 WIG99	12	26~60	N3(Ø4.5通孔) M3(M3螺孔)	L+13 L+15	30	70	52			61	15.5				15.5		
	16						47.5	9	4.5		20	30			21	M4	
	20									69	25.5				14		
	25	36~70	N5(Ø6.5通孔) M5(M5螺孔)	L+19 L+21	40	78	60					28			15	16	
	32									76	34	35	10		22		
	40	45~80		L+24 L+28		88	64	50.5				40			29		
50	60~95	N6(Ø9通孔) M6(M6螺孔)	L+33	50	100	76	60.5	12	6	88	50	50		20	36	M5	



型号	L	安装孔选择
WIG98 WIG99	12	N3(Ø4.5通孔) M3(M3螺孔)
	16	M3(M3螺孔)

WIG98-12-L30-M3



优惠价
数量 1~9 10~
价格 100% 另行报价

交货期
7

