

标准型 多级真空发生器

方形 · 外置消音器 高真空型

数字压力开关
真空发生器

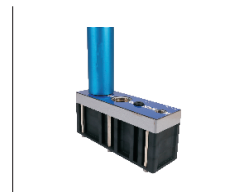
D6

代码	类型	标准附件
WEF05	方形 高真空型	外置消音器

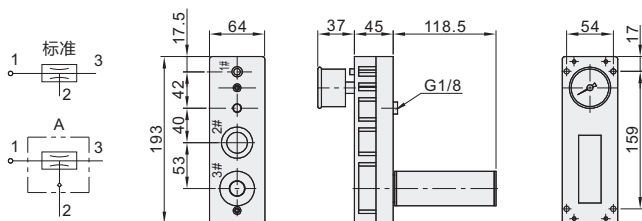
技术参数	
使用流体	过滤后的压缩空气
最大供气压力Mpa	0.7
噪音	60~65
温度范围°C	-20~80

连接板样式

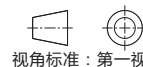
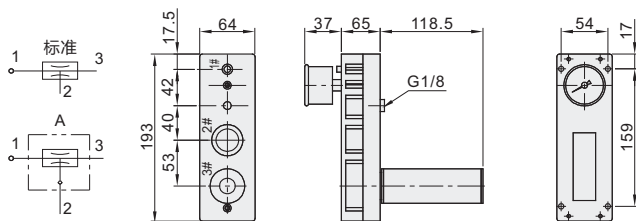
规格	连接板样式		
	1# 供气口	2# 真空口	3# 排气口
40	G1/4	G3/4	G3/4
120	G1/4	G3/4	G3/4



规格：40



规格：120



视角标准：第一视角

型号		密封材质	止回阀	最大真空度 -Kpa	最大真空流量 L/min	空气消耗量 L/min	最小软管内径Ø(2m内)		
代码	规格						供气	真空	排气
WEF05	40	N(丁腈橡胶)	W(无)	99.8	150	155	>6	>8	>10
	120	V(氟橡胶)	A(有)	100.8	530	440	>9	>15	>19

不同真空度的真空流量

规格	供气压力 bar	空气消耗量 L/min	不同真空度(-kPa)的真空流量(L/min)											最大真空度 -Kpa
			0	10	20	30	40	50	60	70	80	90	99	
40	6	155	150	145	105	52.5	27.5	20.5	15	8.5	5.5	3	0.2	99.8
120	6	440	530	420	265	141	85	65	45	33	21.5	6	0.5	100.8

不同真空度的抽气时间

规格	供气压力 bar	空气消耗量 L/min	不同真空度(-kPa)的抽气时间(S/L)											最大真空度 -Kpa
			10	20	30	40	50	60	70	80	90	99		
40	6	155	0.035	0.078	0.18	0.32	0.64	1.3	1.8	2.6	3.9	9.8	99.8	
120	6	440	0.02	0.036	0.08	0.14	0.25	0.38	0.66	1.08	3.6	8.5	100.8	



请按图示订货

型号			
代码	规格	密封材质	止回阀
WEF05	40	N(丁腈橡胶)	W(无)
	120	V(氟橡胶)	A(有)

WEF05-40-N-A



未税价(元)

优惠价

数量	1~29	30~
价格	100%	另行报价



交货期

5