

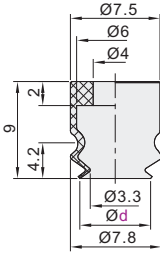
标准型 双层型真空吸盘/吸盘镶件

标准型 双层型真空吸盘

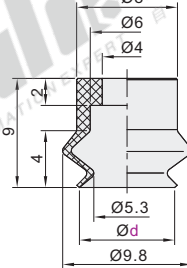
| 代码 | 吸盘材质 | 颜色 |
|-------|------|----|
| WEM06 | 丁腈橡胶 | 黑色 |
| WEM07 | 硅胶 | 白色 |



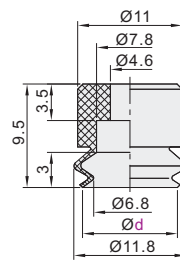
盘径Ø6



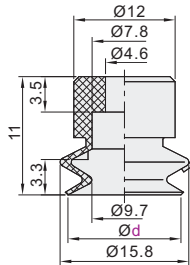
盘径Ø8



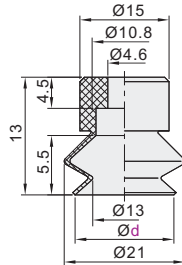
盘径Ø10



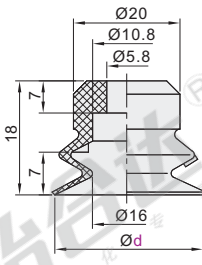
盘径Ø15



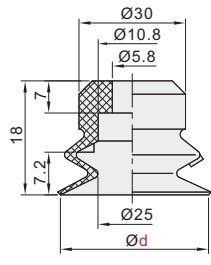
盘径Ø20



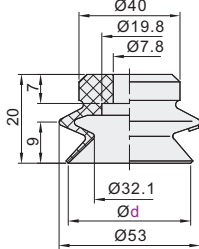
盘径Ø30



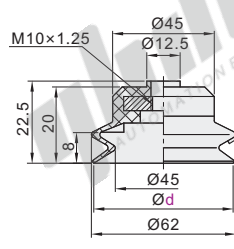
盘径Ø40



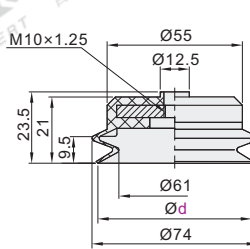
盘径Ø50



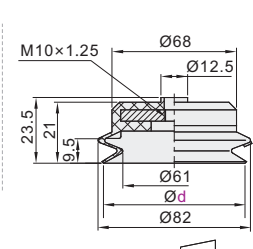
盘径Ø60



盘径Ø70



盘径Ø80



视角标准：第一视角

| 型号 | |
|-------|-----|
| 代码 | 盘径d |
| | 6 |
| | 8 |
| WEM06 | 10 |
| WEM07 | 15 |
| | 20 |
| | 30 |

| 型号 | |
|-------|-----|
| 代码 | 盘径d |
| | 40 |
| | 50 |
| WEM06 | 60 |
| WEM07 | 70 |
| | 80 |



| 型号 | |
|----------|---|
| 代码 | d |
| WEM06 | 6 |
| WEM07 | 8 |
| WEM06-d6 | |



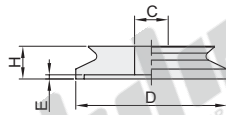
| 优惠价 | | |
|-----|------|------|
| 数量 | 1~29 | 30~ |
| 价格 | 100% | 另行报价 |

| 交货期 | | |
|-----|------|-----|
| 数量 | 1~29 | 30~ |
| 交货期 | 5 | |

真空吸盘
D7

吸盘镶件

| 代码 | 类型 | 材质 | 颜色 | 适用吸盘 |
|-------|------------|----|-----|----------|
| WEM10 | 无痕吸盘PEEK镶件 | 树脂 | 米黄色 | WEM06/07 |



视角标准：第一视角



| 型号 | | C | D | E | H |
|-------|-------|-----|------|-----|-----|
| 代码 | 适用盘径d | | | | |
| | 8 | | 9 | | |
| | 10 | 3 | 10.5 | | 2.5 |
| | 15 | | 16 | | 3.5 |
| WEM10 | 20 | 4.5 | 20 | 0.5 | 4 |
| | 30 | 4.2 | 31 | | 5 |
| | 40 | 5.9 | 40 | | 6 |
| | 50 | 6 | 50 | | 6.5 |



| 型号 | |
|-----------|----|
| 代码 | d |
| WEM10 | 10 |
| | 15 |
| WEM10-d10 | |



| 优惠价 | | |
|-----|------|------|
| 数量 | 1~29 | 30~ |
| 价格 | 100% | 另行报价 |

| 交货期 | | |
|-----|------|-----|
| 数量 | 1~29 | 30~ |
| 交货期 | 7 | |