

经济型 全不锈钢接头

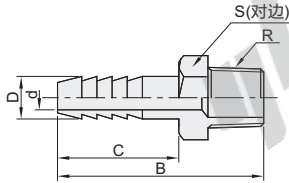
直接头/弯接头/T型接头 外螺纹/内螺纹

外螺纹·直接头

代码	类型	材质	
		国标	相当
XZP01	外螺纹·直接头	0Cr18Ni9	SUS304



库存



视角标准：第一视角

代码	型号		R	B	D	C	d	S
	适用软管内径	公称型号						
XZP01	6	01	R1/8	36	7	20	3.6	12
		02	R1/4	42		24	4	14
	9	03	R3/8	47.5	10	25	6.2	18
		04	R1/2	48.5	12	28	7.6	22

外螺纹·弯接头

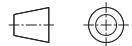
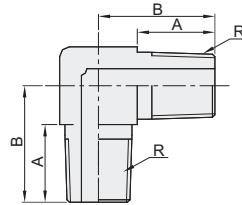
代码	类型	材质	
		国标	相当
XZP06	外螺纹·弯接头	0Cr18Ni9	SUS304



库存

技术参数

最高工作压力(MPa)	12
使用流体	脉动水·静流水/ 空气/蒸气/燃气/油



视角标准：第一视角

代码	型号		R	A	B
	公称型号				
XZP06	02		R1/4	12	25.5
	03		R3/8	13	28
	04		R1/2	13	30



请按图示订货

外螺纹·直接头

型号	代码	适用软管内径	公称型号	R
XZP01	01	6	R1/8	
XZP01	02	9	R1/4	

XZP01-6-02

外螺纹·弯接头

型号	代码	公称型号	R
XZP06	02	R1/4	
XZP06	03	R3/8	

XZP06-02



未税价(元)

优惠价	
数量	1~29 30~
价格	100% 另行报价



交货期

7

内螺纹·弯接头

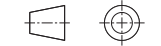
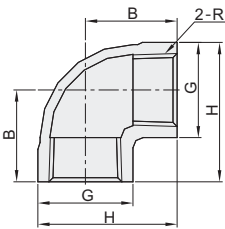
代码	类型	材质	
		国标	相当
XZP11	内螺纹·弯接头	0Cr18Ni9	SUS304

技术参数

最高工作压力(MPa)	12
使用流体	脉动水·静流水/ 空气/蒸气/燃气/油



库存



视角标准：第一视角

代码	型号		R	B	G	H
	公称型号					
XZP11	02		Rc1/4	19	18	27
	03		Rc3/8	22.5	21	33
	04		Rc1/2	26.5	26.5	40
	06		Rc3/4	32	32	48
	08		Rc1	37	39.5	57

内螺纹·T型接头

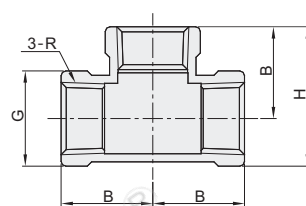
代码	类型	材质	
		国标	相当
XZP16	内螺纹·T型接头	0Cr18Ni9	SUS304

技术参数

最高工作压力(MPa)	12
使用流体	脉动水·静流水/ 空气/蒸气/燃气/油



库存



视角标准：第一视角

代码	型号		R	B	G	H
	公称型号					
XZP16	02		Rc1/4	18	18	28
	03		Rc3/8	22.5	21	33.5
	04		Rc1/2	26.5	26.5	40
	06		Rc3/4	30.5	32	46.5
	08		Rc1	36.5	40	56



请按图示订货

内螺纹·弯接头

型号	代码	公称型号	R
XZP11	02	Rc1/4	
XZP11	03	Rc3/8	

XZP11-02



未税价(元)

优惠价	
数量	1~29 30~
价格	100% 另行报价



交货期

7