

# 支撑缸

◀ 高压

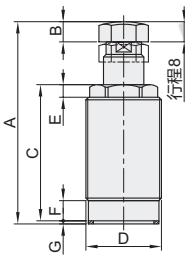
| 代码    | 类型 | 缸体材质 | 动作方式 |
|-------|----|------|------|
| WSA12 | 高压 | 碳钢   | 单动式  |

☑ 产品简介

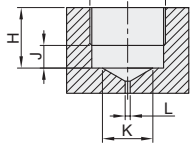
- 夹缩支撑：在初始位置时，支撑头在内部弹簧的作用下处于最上端，工作时依靠工件在下放时的重力下压支撑头使之同步向下，在工件稳妥的放在治具上时就停止下行，支撑头也停止下行，加油压后支撑缸锁死给工件提供支撑并停止运行。
- 上行支撑：在初始位置时，支撑头位于最下端，工件放好后，给支撑缸加油压使支撑头上行，至碰到工件时支撑头立刻停止上行，并继续加压至锁死，这样支撑头就在当前位置给工件提供支撑并停止运行。



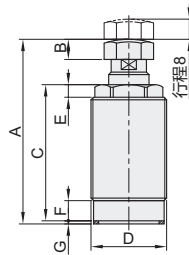
AL(夹缩支撑)



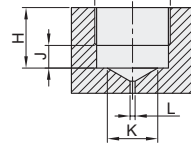
☑ 安装尺寸



BL(上行支撑)



☑ 安装尺寸



视角标准：第一视角

液压油缸

K1

| 型号    |    | 支撑方式                 | 活塞杆径 | 压紧行程 | 使用压力范围 (kg/cm <sup>2</sup> ) | 支撑力 (kg/cm <sup>2</sup> ) | A        |          | B | C  | D       | E | F | G    | H  | J | K  | L  |
|-------|----|----------------------|------|------|------------------------------|---------------------------|----------|----------|---|----|---------|---|---|------|----|---|----|----|
| 代码    | 缸径 |                      |      |      |                              |                           | AL(夹缩支撑) | BL(上行支撑) |   |    |         |   |   |      |    |   |    |    |
| WSA12 | 30 | AL(夹缩支撑)<br>BL(上行支撑) | Ø16  | 8    | 100~250                      | 320                       | 79       | 73.25    | 8 | 54 | M30×1.5 | 5 | 8 | 1.25 | 24 | 9 | 20 | Ø2 |



请按图示订货

| 型号    |    | 支撑方式                 |
|-------|----|----------------------|
| 代码    | 缸径 |                      |
| WSA12 | 30 | AL(夹缩支撑)<br>BL(上行支撑) |

WSA12-30-AL



未税价(元)

● 优惠价

| 数量 | 1~7  | 8~   |
|----|------|------|
| 价格 | 100% | 另行报价 |



交货期

6

怡合达  
AUTOMATION EXPERT 自动化专家