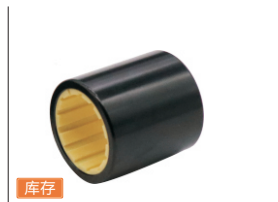
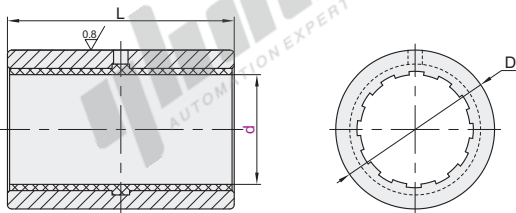


紧凑型

代码	类型	材质		表面处理	使用温度
		固定座	滑动膜	固定座	
OBK35	紧凑型	铝合金	工程塑料	阳极氧化	-50°C~90°C

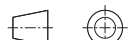
特点

- 自润滑，免维护，低噪音，适用于污垢或灰尘环境；
- 对轴材料的硬度以及安装孔的精度要求较低。



库存

- ① 推荐固定座公差：H7
推荐配套轴公差：h6-h9



视角标准：第一视角

型号	d	d公差	D(h7)		L(h10)		Fmax[N]动载荷	Fmax[N]静载荷	重量(g)
							P=5MPa	P=35MPa	
OBK35	6	+0.088 +0.020	12		22		600	4200	4
	8	+0.083 +0.025	15	0 -0.018	24		650	4550	6
	10		17		26		650	4550	9
	12	+0.088 +0.030	19		28	0 -0.084	840	5880	11
	16		24	0 -0.021	30		1200	8400	17
	20	+0.091 +0.030	28		30		1500	10500	18
	25		35	0	40	0	2500	17500	41
	30	+0.110 +0.040	40	0 -0.025	50	0 -0.100	3750	26250	56
	40	+0.115 +0.040	52		60	0	6000	42000	113
	50	+0.130 +0.050	62	0 -0.030	70	0 -0.120	8750	61250	152



请按图示订货

型号	d	d公差
OBK35	10	+0.088 +0.030
OBK35	12	+0.088 +0.030

OBK35 —d10



未税价(元)

优惠价

数量	1~9	10~
价格	100%	另行报价



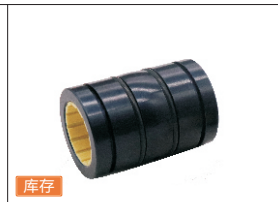
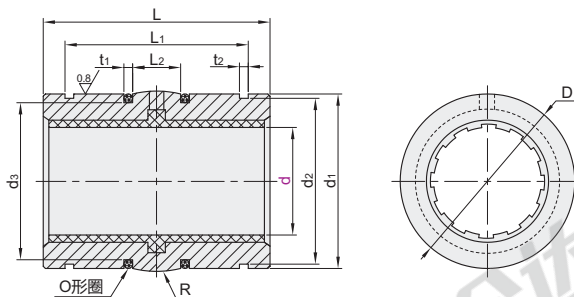
交货期
7

自调心型

代码	类型	材质		表面处理	使用温度
		固定座	滑动膜	固定座	
OBK36	自调心型	铝合金	工程塑料	阳极氧化	-50°C~90°C

特点

- 自润滑，免维护，低噪音，适用于污垢或灰尘环境；
- 对轴材料的硬度以及安装孔的精度要求较低。



库存

- ① 推荐固定座公差：H7
推荐配套轴公差：h6-h9



视角标准：第一视角

型号	d	d公差	D(h8)	L(h10)	L1(H10)	L2	d1(h10)	d2(h10)	d3(h10)	t1(0/+0.1)	t2(H10)	R	Fmax[N]动载荷	Fmax[N]静载荷	重量(g)
													P=5MPa	P=35MPa	
OBK36	10		18.8	28.9	21.8	5	18.5	17.5	15.4	1.86	1.3	13	725	5075	12
	12	+0.088 +0.030	21.8	31.9	22.8	6	21.5	20.5	18.4			18	960	6720	18
	16		25.8	35.9	24.9	8	25.5	24.2	20.7			32	1440	10080	23
	20	+0.091 +0.030	31.8	44.8	31.5	10	31.5	29.6	26.7		1.6	50	2250	15750	43
	25		39.8	57.8	44.1	12.5	39.5	36.5	34.7		1.85	39	3625	25375	95
	30	+0.110 +0.040	46.7	67.8	52.1	15	46	43.5	41.7			57	5100	35700	145
	40	+0.115 +0.040	61.7	79.8	60.9	20	61	57.8	56.7		2.15	100	8000	56000	316
50	+0.130 +0.050	74.7	99.8	78	25	74	70.5	69.7		2.65	157	9000	87500	550	



请按图示订货

型号	d	d公差
OBK36	10	+0.088 +0.030
OBK36	12	+0.088 +0.030

OBK36 —d10



未税价(元)

优惠价

数量	1~9	10~
价格	100%	另行报价



交货期
7