

铝塑滑动轴承

圆法兰型/方法兰型 标准型/加长型

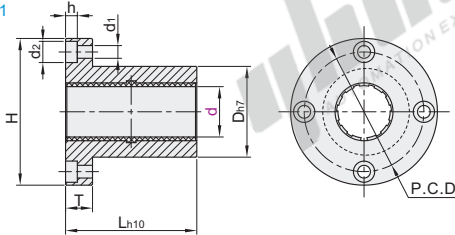
标准型

| 代码 | 类型 | 材质 | | 表面处理 | 使用温度 |
|-------|-----|------|-----|------|------------|
| | | 固定座 | 滑动膜 | 固定座 | |
| OBK41 | 标准型 | 圆法兰型 | 铝合金 | 工程塑料 | -50°C~90°C |
| OBK46 | | 方法兰型 | | | |

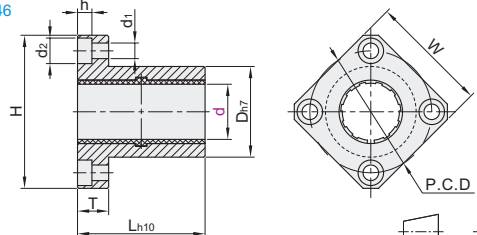
特点

- 自润滑，免维护，低噪音，适用于污垢或灰尘环境；
- 对轴材料的硬度以及安装孔的精度要求较低。

圆法兰型 OBK41



方法兰型 OBK46



视角标准：第一视角

与本产品相配固定座直径公差：H7；轴径公差：h6-h9（仅供参考）。

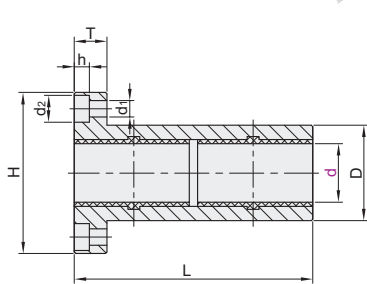
| 代码 | 型号 | d | d公差 | D | P.C.D | H | L | T | h | d ₁ | d ₂ | W | Fmax[N] | | 重量 (g) |
|---------------|------------------|------------------|-----|-----|-------|----|-----|------|-------|----------------|----------------|-------|---------|---------|--------|
| | | | | | | | | | | | | | 动载荷 | 静载荷 | |
| | | | | | | | | | | | | | P=5MPa | P=35MPa | |
| 圆法兰型 OBK41 | 6 | +0.068 +0.020 | 12 | 21 | 29 | 22 | 8 | 3.1 | 3.5 | 6.0 | 23 | 525 | 3675 | 15 | |
| | 8 | +0.083 +0.025 | 16 | 24 | 32 | 25 | | | | | | 960 | 6720 | 20 | |
| | 10 | | 19 | 29 | 39 | 29 | 30 | 725 | 5075 | 34 | | | | | |
| | 12 | +0.088 +0.030 | 22 | 32 | 42 | 32 | 9 | 4.1 | 4.5 | 7.5 | 32 | 960 | 6720 | 43 | |
| 方法兰型 OBK46 | 16 | | 26 | 36 | 46 | 36 | 11 | 5.1 | 5.5 | 9.0 | 35 | 1440 | 10080 | 54 | |
| | 20 | +0.091 +0.030 | 32 | 43 | 54 | 45 | | | | | | 42 | 2250 | 15750 | 91 |
| | 25 | | 40 | 51 | 62 | 58 | 50 | 3625 | 25375 | 154 | | | | | |
| | 30 | +0.110 +0.040 | 47 | 62 | 76 | 68 | 14 | 6.1 | 6.6 | 11.0 | 60 | 5100 | 35700 | 266 | |
| | 40 | +0.115 +0.040 | 62 | 80 | 98 | 80 | 75 | 8000 | 56000 | 555 | | | | | |
| 50 | +0.130 +0.050 | 75 | 94 | 112 | 100 | 18 | 8.1 | 9.0 | 14.0 | 88 | 12500 | 87500 | 852 | | |

加长型

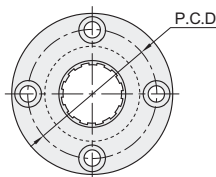
| 代码 | 类型 | 材质 | | 表面处理 | 使用温度 |
|-------|-----|------|-----|------|------------|
| | | 固定座 | 滑动膜 | 固定座 | |
| OBK51 | 加长型 | 圆法兰型 | 铝合金 | 工程塑料 | -50°C~90°C |
| OBK56 | | 方法兰型 | | | |

特点

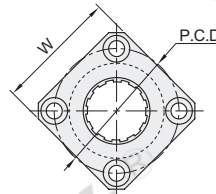
- 自润滑，免维护，低噪音，适用于污垢或灰尘环境；
- 对轴材料的硬度以及安装孔的精度要求较低。



圆法兰型 OBK51



方法兰型 OBK56



推荐固定座公差：H7
推荐配套轴公差：h6-h9

视角标准：第一视角

| 代码 | 型号 | d公差 | D (hr) | P.C.D | H | L | T | h | d ₁ | d ₂ | W | Fmax[N] | | 重量 (g) |
|---------------|----|------------------|--------|-------|-----|-----|----|-------|----------------|----------------|----|---------|---------|--------|
| | | | | | | | | | | | | 动载荷 | 静载荷 | |
| | | | | | | | | | | | | P=5MPa | P=35MPa | |
| 圆法兰型 OBK51 | 10 | | 19 | 29 | 39 | 52 | 9 | 4.1 | 4.5 | 7.5 | 30 | 1300 | 9100 | 44 |
| | 12 | +0.088 +0.030 | 22 | 32 | 42 | 57 | | | | | | 1680 | 11760 | 57 |
| | 16 | | 26 | 36 | 46 | 70 | 35 | 2400 | 16800 | 79 | | | | |
| | 20 | | 32 | 43 | 54 | 80 | 42 | 3000 | 21000 | 126 | | | | |
| 方法兰型 OBK56 | 25 | +0.091 +0.030 | 40 | 51 | 62 | 112 | 11 | 5.1 | 5.5 | 9.0 | 50 | 5000 | 35000 | 249 |
| | 30 | +0.110 +0.030 | 47 | 62 | 76 | 123 | | | | | | 14 | 6.1 | 6.6 |
| | 40 | +0.115 +0.030 | 62 | 80 | 98 | 151 | 75 | 12000 | 84000 | 835 | | | | |
| | 50 | +0.130 +0.030 | 75 | 94 | 112 | 192 | 18 | 8.1 | 9.0 | 14.0 | 88 | 17500 | 122500 | 1352 |

标准型

| 代码 | 型号 | d |
|-------|----|---|
| OBK41 | 6 | 6 |
| OBK46 | 8 | 8 |

加长型

| 代码 | 型号 | d | d公差 |
|-------|----|----|--------|
| OBK51 | 10 | 10 | +0.088 |
| OBK56 | 12 | 12 | +0.030 |



● 优惠价
数量 1~9 10~
价格 100% 另行报价

交货期
7



OBK41 — d6

OBK51 — d10