

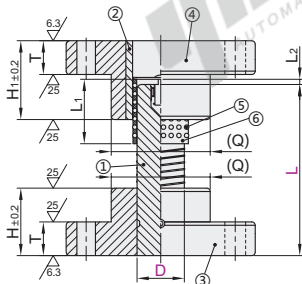
钢球型独立导柱组件

- ◀ 可动挡块
- ◀ 固定挡块

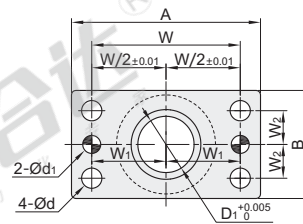
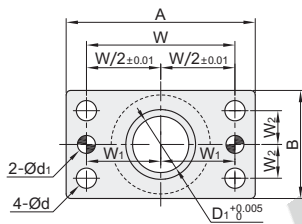
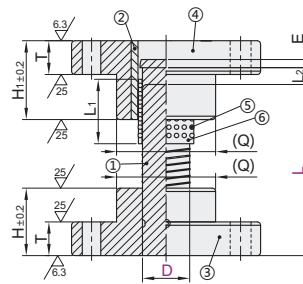
代码	类型	材质				硬度			
		①导柱 ②导套	③导柱座 ④导座	⑤钢球	⑥钢球保持架	①导柱	②导套	⑤钢球	
OFH31	可动挡块	定位孔型	SUJ2	FC250	SUJ2	A5056	58HRC~高频淬火	58HRC~	62~67HRC
OFH32						聚缩醛			
OFH35	固定挡块					A5056			
OFH36						聚缩醛			



可动挡块
OFH31
OFH32
OFH36



固定挡块
OFH35
OFH36



视角标准：第一视角

可动挡块

代码	型号	D	L	D1	A	B	d	H	H1
OFH31 OFH32	25	100 110 120 130 140		31	84	48	9	30	50
	32	110 120 130 140 150 160 170 180 200		40	100	58	11	40	60
	38	130 140 150 160 170 180 200 220		48	130	75	11	50	70
	50	180 200 220 240		60	155	90	14	65	90

T	Q (参考)	L1	L2 (挡块可动量)	W	W1	W2	d1H7	附件螺钉	附件定位销
20	46	50	0~20	66	33	15	8	TAC01-M8-L35	BLV61-m6-D8-L30
20	56	60	0~25	76	38	18		TAC01-M10-L40	
25	73	70	0~29	100	50	22	10	TAC01-M10-L45	BLV61-m6-D10-L40
25	87	90	0~42	125	62.5	30		TAC01-M12-L50	

固定挡块

代码	型号	D	L	D1	A	B	d	H	H1
OFH35 OFH36	25	90 100 110 120 130 140 150 160 170 180 200		31	84	48	9	30	50
	32	110 120 130 140 150 160 170 180 200 220 240		40	100	58	11	40	60
	38	130 140 150 160 170 180 200 220 240 260 300		48	130	75	11	50	70
	50	170 180 200 220 240 260 300 350		60	155	90	14	65	90
	60	200 220 240 260 300 350		70	190	120	18	75	100

T	Q (参考)	L1	L2 (固定挡块)	E	W	W1	W2	d1H7	附件螺钉	附件定位销
20	46	50	20	5	66	33	15	8	TAC01-M8-L35	BLV61-m6-D8-L30
20	56	60	25	5	76	38	18		TAC01-M10-L40	
25	73	70	30	10	100	50	22	10	TAC01-M10-L45	BLV61-m6-D10-L40
25	87	90	40	10	125	62.5	30		TAC01-M12-L50	
30	117	100	50	15	150	75	40	13	TAC01-M16-L60	BLV61-m6-D13-L50

可动挡块

代码	D	L
OFH31	25	100 110 120 130 140
OFH32	32	110 120 130 140 150 160 170 180 200
OFH36	50	180 200 220 240

OFH31—D25—L110



● 优惠价

数量	1~9	10~
价格	100%	另行报价

未税价(元)



请按图示订货