

经济型带法兰直线轴承

◀ 双衬型

代码	类型	轴套			滚珠材质	保持架材质	密封圈材质	使用环境温度	
		材质		硬度					表面处理
		国标	相当						
E-LMG02	圆法兰型				—	GCr15	树脂	丁腈橡胶	-15~80°C
E-LMG03					无电解镀镍				
E-LMG11	方法兰型	GCr15	SUJ2	56HRC~	—				
E-LMG13					无电解镀镍				
E-LMG22	对边法兰型				—				
E-LMG23					无电解镀镍				

- 轴套、滚珠材质SUJ2相当于GCr15。
- 保持架材质树脂相当于DURACON M90。

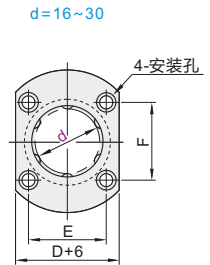
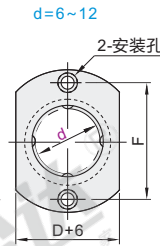
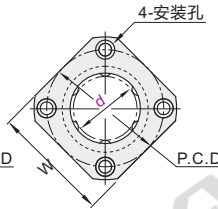
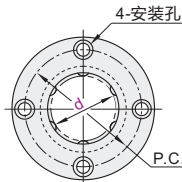
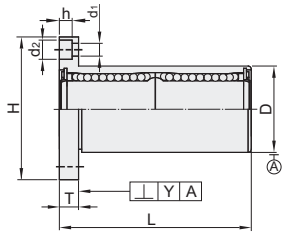
❗ 如对防锈有要求，请优先选用镀镍产品！



圆法兰型

方法兰型

对边法兰型



视角标准：第一视角

直线轴承 E2

型号		D		L		H	T	d ₁	d ₂	h	P.C.D	W	E	F	偏心	垂直度Y
代码	d															
E-LMG02	6	12	+0.006 -0.015	35	28	5	3.5	6	3.1	20	22	20	24			
	8	15		45	32					24	25	24				
E-LMG03	10	19		55	40					29	30	—	29	0.030	0.030	
E-LMG11	12	21	+0.006 -0.018	57	42	6	4.5	7.5	4.1	32	32		32			
E-LMG13	16	28		70	48					38	37	22	31			
E-LMG22	20	32		80	54					43	42	24	36			
E-LMG23	25	40	+0.006 -0.021	112	62	8	5.5	9	5.1	51	50	32	40	0.040	0.040	
	30	45		123	74	10	6.6	11	6.1	60	58	35	49			

型号		基本额定负载		重量 (g)		
代码	d	C(动)N	Co(静)N	圆法兰型	方法兰型	对边法兰型
E-LMG02	6	320	525	30	23	25
E-LMG03	8	430	7480	50	40	45
E-LMG11	10	585	1095	95	75	85
E-LMG13	12	655	1195	95	85	100
E-LMG22	16	1225	2345	185	160	180
E-LMG23	20	1395	2735	255	220	245
	25	1555	3135	535	495	520
	30	2485	5485	675	585	640

❗ 1Kgf=9.81N

❗ 圆法兰型



型号		D
代码	d	
E-LMG02	6	12
E-LMG03	8	15

E-LMG02—d6



优惠价	
数量	价格
1~9	100% 另行报价
10~	



5