

直柱型直线轴承

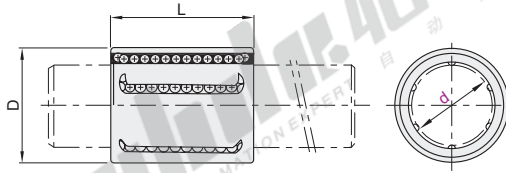
◀ 冲压外圈式·单衬型
 ◀ 行程式·单衬型/双衬型

直线轴承

E2

■ 冲压外圈式

代码	类型	轴套			滚珠材质	保持架材质	密封圈	使用环境温度	附件
		材质	硬度	表面处理					
LMC51	冲压外圈式	冲压钢板	HV720~760	渗碳处理	GCr15	树脂	丁腈橡胶	-20~80°C	双密封圈 无密封圈



视角标准：第一视角

代码	型号	d	D	L	基本额定负载(N)		重量(g)
					C(动)	Co(静)	
LMC51 LMC52	6	12	22	400	240	7	
	8	15	24	440	280	12	
	10	17	26	500	370	14.5	
	12	19	28	620	510	18.5	
	14	21	28	710	530	20.5	
	16	24	30	800	630	27.5	
	20	28	30	950	800	32.5	
	25	35	40	1990	1560	66	
	30	40	50	2900	2700	95	
	40	52	60	5100	4500	182	
50	62	70	6950	6300	252		

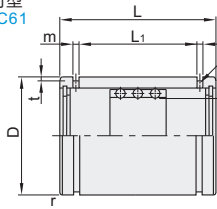
■ 行程式

① 1N≈0.102kgf

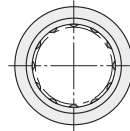
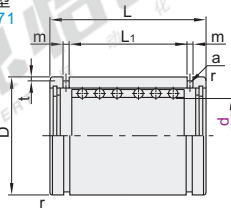
代码	类型	轴套材质		轴套硬度	滚珠材质	保持架材质	密封圈材质	使用环境温度
		国标	相当					
LMC61	单衬型	GCr15	SUJ2	HRC60~64	GCr15	铝合金	钢	-20~80°C
LMC71	双衬型							

① 该产品可做直线旋转复合运动，但直线运动行程有限，详细数据见参数表中“最大行程”参数。

单衬型
LMC61



双衬型
LMC71



视角标准：第一视角

■ 单衬型

代码	型号	d	D		L	L1	m	t	a	r	最大行程	滚珠列数	基本额定负载(N)		重量(g)
													C(动)	Co(静)	
LMC61	6	12	0	-0.011	20	11.3	1.1		1		20		216	147	8.9
	8	15	+0.022	+0.013	24	17.1					24		343	245	15.6
	10	19			30	22.7		0.5	1.2		30		637	461	28.8
	12	23	+0.027	-0.013	32	24.5	1.5			0.5	32		1070	813	42
	16	28	+0.016		37	29.1			1.3		40		1180	990	71
	20	32			45	35.8	2	0.7	1.5		50	3	1260	1170	99
	25	37	+0.033	-0.016	45	35.8			1.6		50		1330	1330	117
	30	45	+0.020		65	53.5				1	82		2990	3140	205
	35	52			70	58.5	2.5		2		92		3140	3530	329
	40	60	+0.041	-0.019	80	68.3	1		1.5		108		4120	4800	516
50	72			100	86.4	3		2.5		138		5540	6910	827	

■ 双衬型

代码	型号	d	D		L	L1	m	t	a	r	最大行程	滚珠列数	基本额定负载(N)		重量(g)
													C(动)	Co(静)	
LMC71	8	15	0	-0.011	24	17.1							549	490	16.8
	10	19	+0.022	+0.013	30	22.7							1030	931	31.2
	12	23	+0.027	-0.013	32	24.5	1.5	0.5	1.2		8		1720	1630	46
	16	28	+0.016		37	29.1			1.3		16		1910	1980	75
	20	32			45	35.8	2	0.7	1.5		20	6	2060	2320	106
	25	37	+0.033	-0.016	45	35.8			1.6		20		2170	2670	125
	30	45	+0.020		65	53.5				1	44		4800	6270	220
	35	52			70	58.5	2.5		2		54		5050	7060	346
	40	60	+0.041	-0.019	80	68.3	1		1.5		66		6710	9560	540
	50	72			100	86.4	3		2.5		88		8970	13800	862

■ 单衬型

代码	型号	d	D
LMC61	12	+0.027	23
	16	+0.016	28

LMC61-d12



● 优惠价

数量 1~9 10~
 价格 100% 另行报价

未标价(元)



交货期

5

请按图示订货