

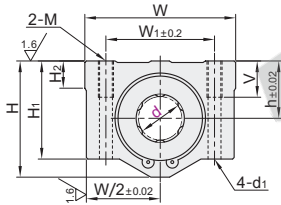
直线轴承箱式单元

◀ 短型/单衬型/中型 加宽方型

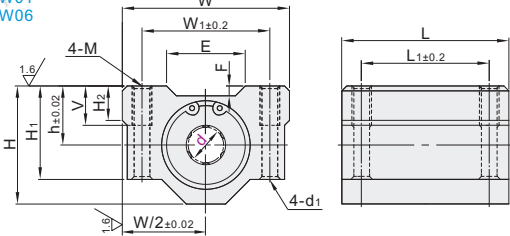
代码	类型	使用轴承	材质	固定座	使用环境温度
		代码		表面处理	
LMW11	短型	LMC02系列	铝合金	本色阳极氧化	-15~80°C
LMW01	单衬型	LMC01/02/03系列			
LMW06		LMC04系列			
LMW21	中型	LMD11/12系列			



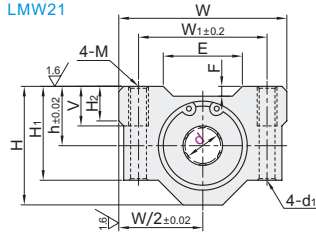
短型
LMW11



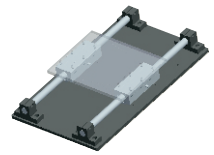
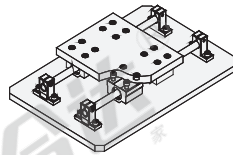
单衬型
LMW01
LMW06



中型
LMW21



EX
Example
使用示例



视角标准：第一视角

短型

代码	型号	d	L	h	H	H ₁	H ₂	W	W ₁	M	d ₁	V	基本额定负载		重量(g)
													C(动)N	C ₀ (静)N	
LMW11	8	0	15.4	11	22	18	6	34	24	M4	3.4	8	260	375	36
	10	-0.009	19.5	13	26	21	8	40	28	M5	4.3	12	370	545	63
	12	20.5	15	28	24	8	42	30.5	410				595	74	
	16	23.5	19	38.5	32.5	9	50	36	M6	5.2	18	770	1175	132	
	20	27.4	21	41	35	11	54	40				880	1365	170	
	25	37.4	26	51.5	42	12	76	54	M8	7.0	25	975	1565	405	
	30	40.9	30	59.5	49	15	78	58				1565	2735	495	
	35	45.4	34	68	54	18	90	70	M10	8.7	25	1665	3135	790	
	40	56.4	40	78	62	20	102	80				2155	4015	1220	
	50	68.9	52	102	80	25	122	100	3815	7935	2300				

① 1N≈0.102kgf

单衬型

代码	型号	d	L	L ₁	h	H	H ₁	H ₂	W	W ₁	M	d ₁	V	E	F	基本额定负载		重量(g)
																C(动)N	C ₀ (静)N	
LMW01	8	0	30	18	11	22	18	6	34	24	M4	3.4	8	16		260	385	50
	10	-0.009	35	21	13	26	21	8	40	28	M5	4.3	12	15.5	0.4	370	545	90
	12	36	26	15	28	24	8	42	30.5	410				595	100			
	LMW06	13	39	30	24.5	30	24.5	9	50	36	M6	5.2	18	19	0.85	515	785	125
		16	44	34	19	38.5	32.5	9	50	36				19.8	0.85	770	1185	250
	LMW01	20	0	50	40	21	41	35	11	54	40	M6	5.2	21	0.5	880	1375	170
25		-0.010	67	50	26	51.5	42	12	76	54	M8	7	18	36	1	985	1575	595
30		72	58	30	59.5	49	15	78	58	39.9				0.75	1575	2745	730	
35		80	34	68	54	18	90	70	M10	8.7	25	53	1.5	1660	3130	995		
40		90	40	78	62	20	102	80				2150	4010	1585				

① 1N≈0.102kgf

中型

代码	型号	d	L	L ₁	h	H	H ₁	H ₂	W	W ₁	M	d ₁	V	E	F	基本额定负载		重量(g)
																C(动)N	C ₀ (静)N	
LMW21	6	0	35	24	9	18	15	6	30	20	M4	3.4	8	12		225	310	48
	8	-0.010	43	28	11	22	18	8	34	24	M5	4.3	12	16	0.4	310	450	78
	10	34	13	26	21	8	40	28	505	715				142				
	12	38	15	28	24	8	42	30.5	630	810	144							
	16	63	48	19	38.5	32.5	9	50	36	M6	5.2	18	19.8	0.85	1160	1445	323	
	20	73	56	21	41	35	11	54	40				21	0.5	1550	2065	382	
	25	93	66	26	51.5	42	12	76	54	M8	7	18	36	1	1725	3065	866	

① 1Kg=9.81N

短型

请按图示订货

代码	型号	d
LMW11	10	-0.009

LMW11—d8

单衬型

代码	型号	d
LMW01	10	-0.009

LMW01—d8

中型

代码	型号	d
LMW21	10	-0.010

LMW21—d8

优惠价

数量	1~9	10~
价格	100%	另行报价

未税价(元)

交货期

5