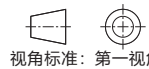
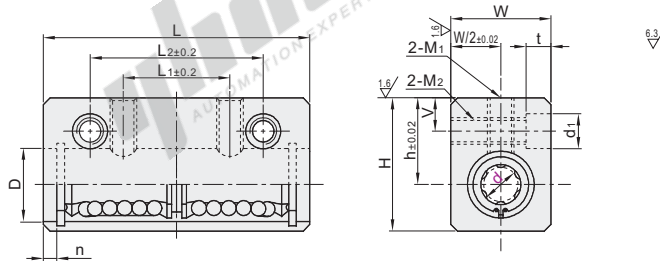


代码	类型		使用轴承	固定座		使用环境温度
			代码	材质	表面处理	
LMY01	双衬型	标准型	LMC02系列	铝合金	本色阳极氧化	-15~80°C
LMY02			LMC04系列			-15~110°C
LMY03			LMC05系列			-15~80°C
LMY11		紧凑型	LMD21系列			-15~80°C



标准型

代码	型号		D	n	L	L ₁	L ₂	h	W	H	V	M ₁	M ₂	d ₁ ×t	基本额定负载		重量(g)
	(4)	d													C(动)N	Co(静)N	
LMY01	(4)		8	1.1	27	14	22	10	12	16	3	M3	M3	4.2×1.5(M2螺栓用)	175	250	12
	5		10	4.0	40	18	28	13	15	20					260	410	32
	6	⁰ / _{-0.008}	12	3.0	46	20	30	14	16	22	5	M4	M4	6×5(M3螺栓用)	320	525	35
	8		15		56	30	42	16	20	26		M5			430	780	70
LMY02	10		19	68			19	26	32	6		M5	8×6(M4螺栓用)	585	995	145	
LMY03	12		21	4.0	70	36	50	20	28	34			M6	8×6(M4螺栓用)	655	1115	165
	13	⁰ / _{-0.009}	23	3.8	74	42	55	25	30	43	7		M6	9×7(M5螺栓用)	810	1565	245
	16		28		84	52	65	27	36	49				1225	2345	380	
	20		32	94	58	70	31	42	54	8	M8	M8	14×10(M8螺栓用)	1395	2735	515	
	25	⁰ / _{-0.010}	40	3.2	128	80	100	37	52	65	9	M10	M10	11×8(M6螺栓用)	1555	3135	1115
	30		45		138	90	110	40	58	71				2485	5485	1380	

① 带 () d尺寸不适用LMY02/03。

② kgf=N×0.101972

紧凑型

代码	型号		D	n	L	L ₁	L ₂	h	W	H	V	M ₁	M ₂	d ₁ ×t	基本额定负载		重量(g)
	(6)	d													C(动)N	Co(静)N	
LMY11	6		10	3.0	46	20	30	13	14	20	4	M4	M4	6×5(M3螺栓用)	205	305	34
	8		13		56	30	42	15	17	24	5	M5			380	555	60
	10	⁰ / _{-0.010}	17	4.0	68	36	50	18	23	30	6	M6	M5	8×6(M4螺栓用)	585	865	126
	12		19		70			19	25	32				605	895	150	
	16		26	3.8	84	52	65	26	33	43	7		M6	9×7(M5螺栓用)	965	1430	296

③ kgf=N×0.101972



标准型

代码	型号	D
LMY01	(4)	8
LMY02	5	10
	6	12

LMY01 - d4

紧凑型

代码	型号	D
LMY11	(6)	10
	8	13
	10	17

LMY11 - d6



优惠价		
数量	1~9	10~
价格	100%	另行报价



交货期	5
-----	---

