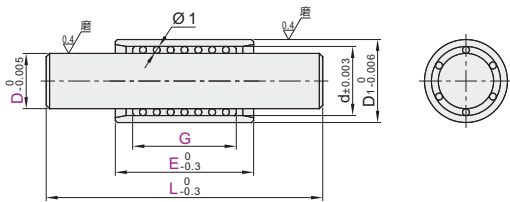


代码	类型	使用衬套	使用导向轴	材质			滚珠保持器	硬度		适用零件代码		
				衬套/导向轴	滚珠	滚珠保持器		衬套/导向轴/滚珠	导向轴	衬套	滚珠滑套	
LOC01	标准型	无肩型	直杆型	SUJ2	SUJ2	C3604	58HRC~	LOF01	LOM01	LOQ01		
LOC02				SUS440C	SUS440C		56HRC~	LOF06	LOM06	LOQ06		
LOC11				SUJ2	SUJ2		58HRC~	LOJ31	LOM01	LOQ01		
LOC12			SUS440C	SUS440C	56HRC~		LOJ36	LOM06	LOQ06			
LOC21			SUJ2	SUJ2	58HRC~		LOG31	LOM01	LOQ01			
LOC22			SUS440C	SUS440C	56HRC~		LOG36	LOM06	LOQ06			
LOC51		带肩型	直杆型	SUJ2	SUJ2	C3604	58HRC~	LOF01	LOM21	LOQ01		
LOC52				SUS440C	SUS440C		56HRC~	LOF06	LOM26	LOQ06		
LOC61				SUJ2	SUJ2		58HRC~	LOJ31	LOM21	LOQ01		
LOC62			SUS440C	SUS440C	56HRC~		LOJ36	LOM26	LOQ06			
LOC71			SUJ2	SUJ2	58HRC~		LOG31	LOM21	LOQ01			
LOC72			SUS440C	SUS440C	56HRC~		LOG36	LOM26	LOQ06			

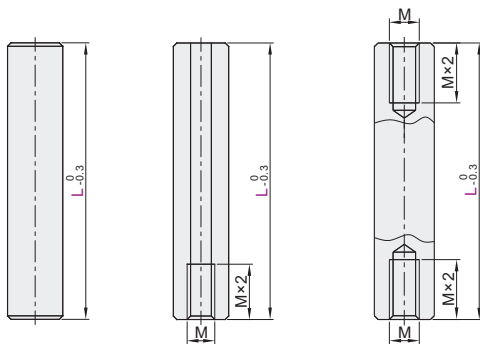


❗ 如若对防锈有要求，请选用SUS440C材质的规格型号。

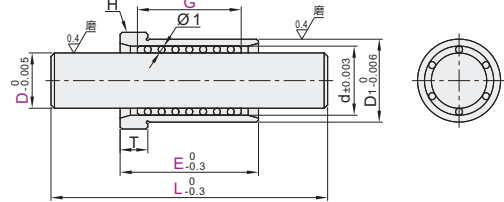
无肩型
LOC01/02/11/12/21/22



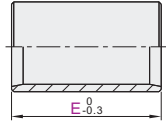
直杆型 一端内螺纹型 两端内螺纹型



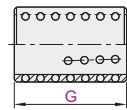
带肩型
LOC51/52/61/62/71/72



无肩型衬套



滚珠滑套



带肩型衬套



视角标准：第一视角

直线轴承 E2

❑ 无肩型

型号		L		E 衬套长度	G 滚珠滑套长度	D ₁	d	M
代码	D	直杆型/一端内螺纹型 (最小单位1)	两端内螺纹型 (最小单位10)					
LOC01	3	40~70	—	10 20 30	10 15 20	7	5	—
LOC02	4	40~90	40~90			8	6	M3
LOC11	5					10	7	
LOC12	6	40~150	40~100	20 30 40	15 20 30	11	8	
LOC21	8			12	10			
LOC22	10	40~150	40~100	30 40 50	20 30 40	16	12	M5
	12			18	14	M6		

❗ 滚珠保持器的移动距离仅以衬套或导向轴行程长度的1/2进行同向滚动移动。

❑ 带肩型

型号		L		E 衬套长度	G 滚珠滑套长度	D ₁	T	H	d	M
代码	D	直杆型/一端内螺纹型 (最小单位1)	两端内螺纹型 (最小单位10)							
LOC51	3	40~70	—	10 20 30	10 15 20	7	2.5	9	5	—
LOC52	4	40~90	40~90			8	6	M3		
LOC61	5					10	7			
LOC62	6	40~150	40~100	20 30 40	15 20 30	11	13		8	M4
LOC71	8			12	10					
LOC72	10	40~150	40~100	30 40 50	20 30 40	16	18	12	M5	
	12			18	14	M6				

❗ 滚珠保持器的移动距离仅以衬套或导向轴行程长度的1/2进行同向滚动移动。

❑ 无肩型

型号		L		E	G
代码	D	直杆型/一端内螺纹型	两端内螺纹型		
LOC01	3	40~70	40~90	10 20 30	10 15 20
LOC02	4	40~90	40~90	20 30 40	15 20 30

请按图示订货

LOC01—D5—L60—E20—G15



优惠价	
数量	1~4 5~
价格	100% 另行报价



交货期	
数量	1~4 5~
价格	100% 另行报价

5