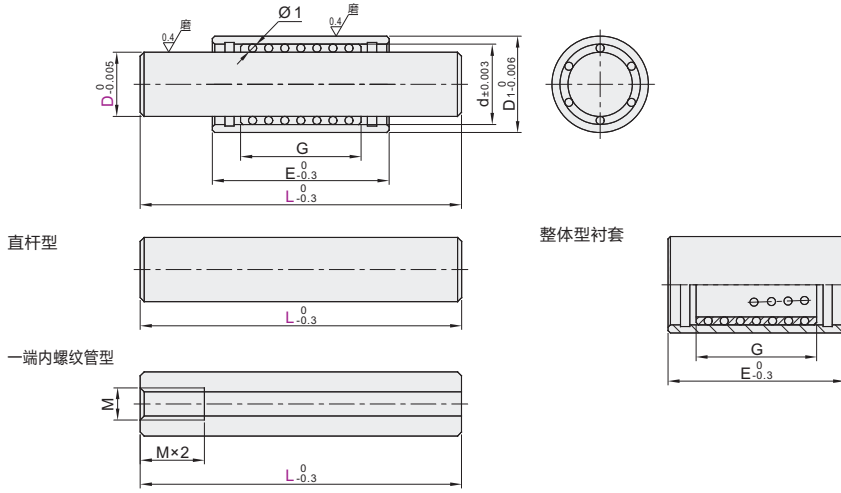


整体型 ▶
法兰型 ▶

微型滚珠衬套导向组件
微型滚珠衬套导向组件用衬套

微型滚珠衬套导向组件-整体型

代码	类型	使用衬套	使用导向轴	材质			硬度	适用零件代码	
				衬套/导向轴	滚珠	滚珠保持器		衬套/导向轴/滚珠	导向轴
LOE01	整体型	直柱型	直杆型	SUJ2	SUJ2	C3604	58HRC~	LOF01	LOQ41
LOE11			一端内螺纹管型					LOJ31	



视角标准：第一视角

代码	型号		L (最小单位1)	E	G	D ₁	d	M	最大行程
	D	L							
LOE01 LOE11	5	40~90	17	6	10	7	M3	13	
	6		19	7	11	8		15	
	8		25	8	13	10	M4	24	
	10	40~150	30	10	16	12	M5	30	
	12		32	11	18	14	M6	32	

请按图示订货

型号		
代码	D	L
LOE01	5	40~90
LOE11	6	40~50

LOE01 - D5 - L40

● 优惠价

数量	1~5	6~
价格	100%	另行报价

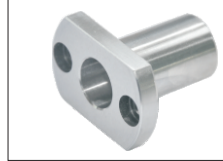
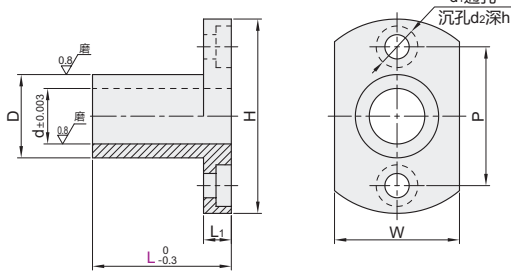
未税价(元)

交货期

6

微型滚珠衬套导向组件用衬套-法兰型

代码	类型	材质	硬度
LOM81	法兰型	SUJ2	HRC58~
LOM86		SUS440C	HRC56~



视角标准：第一视角

代码	型号		L	D	d	H	W	P	L ₁	d ₁	d ₂	h
	规格	D										
LOM81 LOM86	5	20	10	0 -0.006	7	25	16	17				
		30										
		40										
	6	30	12		8	28	18	20	4	3.5	6	2.2
		40										
		20										
	8	30	14	0 -0.011	10	29	20	21				
		40										
		50										
	10	30	16		12	34	22	25				
		40										
		50										
12	30	19		14	40	25	29					
	40											
	50											

请按图示订货

型号			
代码	规格	L	D
LOM81	5	20	10
LOM86	6	20	12

LOM81 - 5 - L30

● 优惠价

数量	1~5	6~
价格	100%	另行报价

未税价(元)

交货期

6

直线轴承
E2