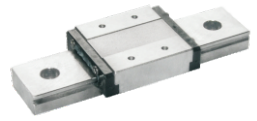


# 滑块标准型·可互换

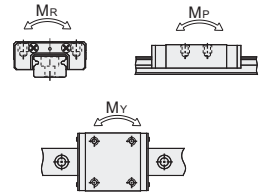
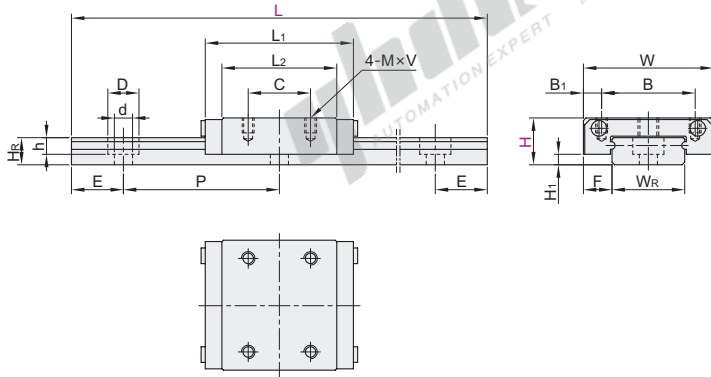
高级 轻预压(FC):0

# 微型宽幅直线导轨

代码	类型	精度等级	滑块固定方式	滑块数量	导轨固定方式	材质
IAJ31	组件	高级	上锁式	单滑块	上锁式	合金钢
IAJ32				双滑块		



① 精度等级选型参照P1390页。



① 静态容许力矩, MR/MP/MY的数值请参考下表。



代码	H	L	H1	F	滑块尺寸						
					W	B	B1	C	L1	L2	MxV
IAJ31	9	50~290	2	5.5	25	18	3.5	12	30.1	22.1	M2.6x2.5
	12	50~290		6	30	21	4.5		35.9	28.4	M2.6x3
	14	70~470	3	8	40	28	6	15	40.7	33.5	M3x3.5
IAJ32	16	70~670		9	60	45	7.5	20	51.2	42	M4x4.5

① L尺寸的最小值由滑块长度与滑块数量而定，请确认。

滑轨尺寸							基本额定负载(KN)		静态容许力矩(N·M)			重量	
WR	HR	D	h	d	P	固定螺钉	C(动)	Co(静)	MR	MP	MY	滑块(kg)	滑轨(kg/m)
14	5.2	6	3.2	3.5	30	M3x6	1.43	2.12	15.2	6.53	7.78	0.021	0.51
18	7.5					M3x8	2.49	3.66	33.9	15.2	18.1	0.038	0.96
24	8	8	4.5	4.5	40	M4x8	3.64	5.21	63.8	25.7	30.7	0.077	1.38
42	9.5					M4x10	6.29	8.51	180	52.2	62.2	0.154	2.94

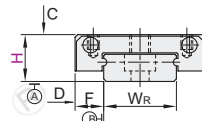
① N(安装孔数)/E(螺钉中心孔至端面距离)    ② N(安装孔数)/E(螺钉中心孔至端面距离)

H	最小单位1	N(安装孔数)	E	H	最小单位1	N(安装孔数)	E
9	50~67	2	$E = \frac{L-(N-1) \times P}{2}$	16	70~89	2	$E = \frac{L-(N-1) \times P}{2}$
	68~97	3			90~129	3	
	98~127	4			130~169	4	
	128~157	5			170~209	5	
	158~187	6			210~249	6	
	188~217	7			250~289	7	
	218~247	8			290~329	8	
	248~277	9			330~369	9	
	278~290	10			370~409	10	
	50~67	2			410~449	11	
68~97	3	450~489	12				
98~127	4	490~529	13				
128~157	5	530~569	14				
158~187	6	570~609	15				
188~217	7	610~649	16				
218~247	8	650~670	17				
248~277	9						
278~290	10						
12	70~89	2	$E = \frac{L-(N-1) \times P}{2}$	14	90~129	3	$E = \frac{L-(N-1) \times P}{2}$
	130~169	4			170~209	5	
	210~249	6			250~289	7	
	290~329	8			330~369	9	
	370~409	10			410~449	11	
	450~489	12			490~529	13	
	530~569	14			570~609	15	
	610~649	16			650~670	17	
	70~89	2					
	90~129	3					
	130~169	4					
	170~209	5					
210~249	6						
250~289	7						
290~329	8						
330~369	9						
370~409	10						
410~449	11						
450~470	12						

① P: 螺钉孔间距离  
② E: 螺钉中心孔至端面距离

① 精度基准

尺寸精度(μm)	高级	精密级
	单滑块	高度H的容许尺寸误差 ±0.020
	宽度F的容许尺寸误差 ±0.025	±0.015
双滑块	高度H的相互误差 0.015	0.007
	宽度F的相互误差(基准轨) 0.02	0.01
滑块C面对滑轨A面的行走平行度	请参阅行走精度表P1390	
滑块D面对滑轨B面的行走平行度	请参阅行走精度表P1390	



代码	H	L
IAJ31	9	50~290
IAJ32	12	50~290
IAJ32	14	70~470

IAJ31—H12—L200

● 优惠价  
数量 1~4 5~  
价格 100% 另行报价

未税价(元)  
交货期  
5