

低组装直线导轨

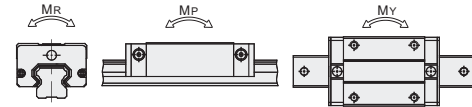
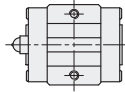
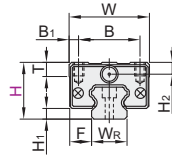
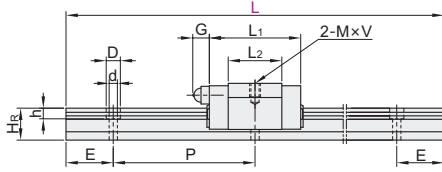
中载型 · 可互换

高级 轻预压(FC):0~0.02C

代码	类型	精度等级	滑块固定方式	滑块数量	导轨固定方式	材质
IAP31	组件	高级	上锁式	单滑块	上锁式	合金钢
IAP33				双滑块		



① 精度等级选型参照P1361页。



② 静态容许力矩, MR/MP/MY的数值请参考下表。



型号		L		H ₁	F	滑块尺寸									
代码	H	L	H ₁	F	W	B	B ₁	L ₁	L ₂	G	M×V	T	H ₂		
IAP31	24	100~1480	4.5	9.5	34	26	4	40.7	22.7	6	M4×7	6	5		
	28	100~1960	6	11	42	32	5	47.9	29.5		M5×8	7.5	6		
IAP33	33	100~1960	7	12.5	48	35	6.5	58.7	37.7	12	M6×9	8	6.5		
	42	200~1960	9.5	16	60	40	10	68	40		M8×12	9	9		

① L尺寸的最小值由滑块长度与滑块数量而定, 请确认。

滑轨尺寸						基本额定负载(KN)		静态容许力矩(KN-M)			重量		
W _R	H _R	D	h	d	P	固定螺钉	C(动)	C ₀ (静)	M _R	M _P	M _Y	滑块(kg)	滑轨(kg/m)
15	13.5	6	4.5	3.5		M3×16	7.29	9.45	0.0739	0.0367	0.0367	0.1	1.3
20	16	9.5	8.5	6		M5×16	11.9	14.8	0.159	0.0719	0.0719	0.2	2.1
23	20					M6×20	17	21.1	0.254	0.123	0.123	0.3	3.0
28	24	11	9	7		M6×25	23	28.7	0.417	0.195	0.195	0.5	4.6



型号	H	L
IAP31	24	100~1480
IAP33	28	100~1960
IAP33	33	100~1960

IAP31—H28—L260



数量	1~4	5~
价格	100%	另行报价



5

■ N(安装孔数)/E(螺钉中心孔至端面距离)

H	L	N	E		
最小单位1	(安装孔数)				
24	100~131	2	$E = \frac{L-(N-1) \times P}{2}$		
	132~191	3			
	192~251	4			
	252~311	5			
	312~371	6			
	372~431	7			
	432~491	8			
	492~551	9			
	552~611	10			
	612~671	11			
	672~731	12			
	732~791	13			
	792~851	14			
	852~911	15			
	912~971	16			
972~1031	17				
28	1032~1091	18	$E = \frac{L-(N-1) \times P}{2}$		
	1092~1151	19			
	1152~1211	20			
	1212~1271	21			
	1272~1331	22			
	1332~1391	23			
	1392~1451	24			
	1452~1480	25			
	33	100~139		2	$E = \frac{L-(N-1) \times P}{2}$
		140~199		3	
		200~259		4	
		260~319		5	
		320~379		6	
		380~439		7	
		440~499		8	
500~559		9			
560~619		10			
620~679		11			
680~739		12			
740~799		13			
800~859		14			
860~919		15			
920~979		16			
980~1039	17				
42	1040~1099	18	$E = \frac{L-(N-1) \times P}{2}$		
	1100~1159	19			
	1160~1219	20			
	1220~1279	21			

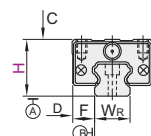
■ N(安装孔数)/E(螺钉中心孔至端面距离)

H	L	N	E		
最小单位1	(安装孔数)				
28	1220~1279	21	$E = \frac{L-(N-1) \times P}{2}$		
	1280~1339	22			
	1340~1399	23			
	1400~1459	24			
	1460~1519	25			
	1520~1579	26			
	1580~1639	27			
	1640~1699	28			
	1700~1759	29			
	1760~1819	30			
	1820~1879	31			
	1880~1939	32			
	1940~1960	33			
	33	100~141		2	$E = \frac{L-(N-1) \times P}{2}$
		142~201		3	
202~261		4			
262~321		5			
322~381		6			
382~441		7			
442~501		8			
502~561		9			
562~621		10			
622~681		11			
682~741		12			
742~801		13			
802~861		14			
862~921		15			
922~981		16			
42	982~1041	17	$E = \frac{L-(N-1) \times P}{2}$		
	1042~1101	18			
	1102~1161	19			
	1162~1221	20			
	1222~1281	21			
	1282~1341	22			
	1342~1401	23			
	1402~1461	24			
	1462~1521	25			
	1522~1581	26			
	1582~1641	27			
	1642~1701	28			
	1702~1761	29			
	1762~1821	30			
	1822~1881	31			

■ N(安装孔数)/E(螺钉中心孔至端面距离)

H	L	N	E
最小单位1	(安装孔数)		
33	1882~1941	32	$E = \frac{L-(N-1) \times P}{2}$
	1942~1960	33	
	200~280	3	
	281~343	4	
	344~423	5	
	424~503	6	
	504~583	7	
	584~663	8	
	664~743	9	
	744~823	10	
	824~903	11	
	904~983	12	
	984~1063	13	
	1064~1143	14	
	1144~1223	15	
42	1224~1303	16	$E = \frac{L-(N-1) \times P}{2}$
	1304~1383	17	
	1384~1463	18	
	1464~1543	19	
	1544~1623	20	
	1624~1703	21	
	1704~1783	22	
	1784~1863	23	
	1864~1943	24	
	1944~1960	25	

① P: 螺钉孔间距离
② E: 螺钉中心孔至端面距离



■ 精度基准

尺寸精度		24	28	33	42
单滑块	高度H的容许尺寸误差	±0.1			
	宽度F的容许尺寸误差	±0.02			
双滑块	高度H的相互误差	0.02			
	宽度F的相互误差(基准轨)	0.03			
滑块C面对滑轨A面的行走平行度		请参阅行走精度表P1361			
滑块D面对滑轨B面的行走平行度		请参阅行走精度表P1361			