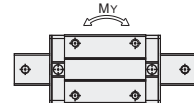
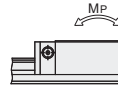
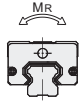
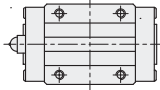
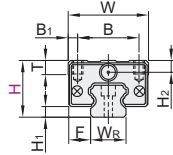
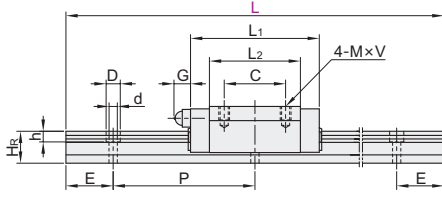


代码	类型	精度等级	滑块固定方式	滑块数量	导轨固定方式	材质
IAS31	组件	高级	上锁式	单滑块	上锁式	合金钢
IAS33				双滑块		



① 精度等级选型参照P1361页。



② 静态容许力矩, Mr/Mp/My的数值请参考下表。



型号		L		H ₁	F	滑块尺寸									
代码	H	L	H ₁	F	W	B	B ₁	C	L ₁	L ₂	G	M×V	T	H ₂	
IAS31	24	100~1480	4.5	9.5	34	26	4	26	56.5	38.5	6	M4×7	6	5	
	28	100~1960	6	11	42	32	5	32	65.8	47.4		M5×8	7.5	6	
IAS33	33	100~1960	7	12.5	48	35	6.5	35	80	59	12	M6×9	8	6.5	
	42	200~1960	9.5	16	60	40	10	40	95.7	67.7		M8×12	9	9	

① L尺寸的最小值由滑块长度与滑块数量而定, 请确认。

滑轨尺寸					基本额定负载(KN)				静态容许力矩(KN-M)			重量	
W _R	H _R	D	h	d	固定螺钉	C(动)	C ₀ (静)	M _R	M _P	M _Y	滑块(kg)	滑轨(kg/m)	
15	13.5	6	4.5	3.5	M3×16	10.6	16.2	0.126	0.0995	0.0995	0.2	1.3	
20	16	9.5	8.5	6	M5×16	16.3	23.2	0.25	0.165	0.165	0.3	2.1	
23	20				M6×20	24.7	36.3	0.437	0.334	0.334	0.4	3.0	
28	24	11	9	7	M6×25	33.6	49.2	0.716	0.528	0.528	0.8	4.6	



请按图示订货

型号		L	
代码	H	L	
IAS31	24	100~1480	
IAS33	28	100~1960	
IAS31—H28—L260			



● 优惠价

数量	1~4	5~
价格	100%	另行报价

未税价(元)



交货期
5

■ N(安装孔数)/E(螺钉中心孔至端面距离)

H	L	N	E
	最小单位1	(安装孔数)	
24	100~131	2	$E = \frac{L-(N-1) \times P}{2}$
	132~191	3	
	192~251	4	
	252~311	5	
	312~371	6	
	372~431	7	
	432~491	8	
	492~551	9	
	552~611	10	
	612~671	11	
	672~731	12	
	732~791	13	
	792~851	14	
	852~911	15	
	912~971	16	
	972~1031	17	
	1032~1091	18	
	1092~1151	19	
	1152~1211	20	
	1212~1271	21	
1272~1331	22		
1332~1391	23		
1392~1451	24		
1452~1480	25		
28	100~139	2	$E = \frac{L-(N-1) \times P}{2}$
	140~199	3	
	200~259	4	
	260~319	5	
	320~379	6	
	380~439	7	
	440~499	8	
	500~559	9	
	560~619	10	
	620~679	11	
	680~739	12	
	740~799	13	
	800~859	14	
	860~919	15	
	920~979	16	
	980~1039	17	
	1040~1099	18	
	1100~1159	19	
	1160~1219	20	

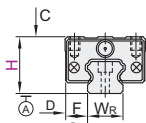
■ N(安装孔数)/E(螺钉中心孔至端面距离)

H	L	N	E		
	最小单位1	(安装孔数)			
28	1220~1279	21	$E = \frac{L-(N-1) \times P}{2}$		
	1280~1339	22			
	1340~1399	23			
	1400~1459	24			
	1460~1519	25			
	1520~1579	26			
	1580~1639	27			
	1640~1699	28			
	1700~1759	29			
	1760~1819	30			
	1820~1879	31			
	1880~1939	32			
	1940~1960	33			
	33	100~141		2	$E = \frac{L-(N-1) \times P}{2}$
		142~201		3	
		202~261		4	
		262~321		5	
		322~381		6	
		382~441		7	
		442~501		8	
502~561		9			
562~621		10			
622~681		11			
682~741		12			
742~801		13			
802~861		14			
862~921		15			
922~981		16			
982~1041		17			
1042~1101		18			
1102~1161		19			
1162~1221		20			
1222~1281		21			
1282~1341	22				
1342~1401	23				
1402~1461	24				
1462~1521	25				
1522~1581	26				
1582~1641	27				
1642~1701	28				
1702~1761	29				
1762~1821	30				
1822~1881	31				

■ N(安装孔数)/E(螺钉中心孔至端面距离)

H	L	N	E
	最小单位1	(安装孔数)	
33	1882~1941	32	$E = \frac{L-(N-1) \times P}{2}$
	1942~1960	33	
	200~280	3	
	281~343	4	
	344~423	5	
	424~503	6	
	504~583	7	
	584~663	8	
	664~743	9	
	744~823	10	
	824~903	11	
	904~983	12	
	984~1063	13	
42	1064~1143	14	$E = \frac{L-(N-1) \times P}{2}$
	1144~1223	15	
	1224~1303	16	
	1304~1383	17	
	1384~1463	18	
	1464~1543	19	
	1544~1623	20	
	1624~1703	21	
	1704~1783	22	
	1784~1863	23	
	1864~1943	24	
	1944~1960	25	

① P: 螺钉孔间距离
② E: 螺钉中心孔至端面距离



■ 精度基准

尺寸精度		24	28	33	42
单滑块	高度H的容许尺寸误差	±0.1			
	宽度F的容许尺寸误差	±0.1			
双滑块	高度H的相互误差	0.02			
	宽度F的相互误差(基准轨)	0.03			
滑块C面对滑轨A面的行走平行度		请参阅行走精度表P1361			
滑块D面对滑轨B面的行走平行度		请参阅行走精度表P1361			